

# ALLIGATOR

macht's einfach.



## INNENPRODUKTE

GÜLTIG AB 10/2021

# INHALTSVERZEICHNIS

## **ALLIGATOR-Innenfarben**

### **WAS IST WAS – INNENFARBEN**

TÜV und DIN EN 13300 ..... 4

### **ALLFACOLOR**

Tönautomaten in bewährter Qualität ..... 5

### **MIROPAN-INNENFARBE LKF**

Die Siliconharz-Innenfarbe ..... 6

### **PHÖNIX MATT LEF**

Premium-Einschichtfarbe ..... 7

### **PRESTO WEIß LEF**

Unser Bestseller ..... 8

### **KIESELIT – NATÜRLICH SILIKATISCH**

Die Silikat-Innenfarben ..... 9

### **ALLITEX**

Latexfarben auf Dispersionsbasis ..... 10-11

### **FÜR JEDEN EINSATZBEREICH**

ALLIGATOR-Klassiker auf Dispersionsbasis ..... 12

### **EINFACH FARBE**

Dispersions-Innenfarben ..... 13

### **PROBLEMLÖSER**

Renovierfarben für kritische Untergründe ..... 14

### **FUNGIZID UND HOCH BELASTBAR**

Die ALLIGATOR-Spezialisten ..... 15

### **ALLES AUF EINEN BLICK**

Einfach übersichtlich ..... 16-19

## INHALTSVERZEICHNIS

### ALLIGATOR-Innenspachtelmasse, Innenputze, Spritz- und Strukturbeschichtungen

#### SPACHELMASSE-KOMPETENZ

Über 40 Jahre erfolgreich ..... 20-21

#### LEICHTSPACHEL GROB LEF

Der Klassiker ..... 22

#### MULTITALENTE, TEMPOMACHER UND FLÄCHENEXPERTEN

Pastöse Spachtelmasse auf Dispersionsbasis ..... 23-24

#### KIESELIT – DIE ÖKOLOGISCHEN

Die Silikat-Spachtelmasse ..... 25

#### FUGEN- UND FLÄCHENSPACHEL, FÜLLSPACHEL

ALLIGATOR-Gipsspachtel ..... 26

#### MAGNETSPACHEL LEF

Magnetaktive Spachtelmasse auf Dispersionsbasis ..... 27

#### INNENPUTZE

Kunstharz-Strukturputze auf Dispersionsbasis ..... 28

#### SPRITZ- UND STRUKTURBESCHICHTUNGEN

Mattplastik LEF, Rau-TEX fein LEF ..... 29

#### ALLES AUF EINEN BLICK

Einfach übersichtlich ..... 30-31

## ORIENTIERUNG MACHT'S EINFACH

ALLIGATOR weiß, worauf es ankommt. Und zeigt es Ihnen mit klaren Piktogrammen.



Deckkraftklasse –  
Innenfarben



Nassabriebklasse –  
Innenfarben



Lösemittel- und  
konservierungsmittelfrei



Schutz vor Algen- und Pilzbefall –  
Innenprodukte



Allergikergeeignet PZ –  
Innenprodukte



Airless  
Verarbeitung



Qualitätsklassen –  
Spachtelmasse



Schichtstärke pro Arbeitsgang –  
Spachtelmasse



TÜV-Zert. Schadstoffgeprüft –  
Innenprodukte



Natürlich mineralisch –  
Kieselit-Innenprodukte



Kelle  
Verarbeitung



Rolle  
Verarbeitung



Nichtbrennbar



RAL-Innenfarben und  
RAL-Fassadenfarben



ALLFAtext –  
Glasgewebe und Vliese



Als Tönware erhältlich –  
Sortimentsübergreifend



Zahnkelle  
Verarbeitung



AgBB geprüft - Innenfarben

# WAS IST WAS – INNENFARBEN

## Vertrauen ist gut. Kontrolle ist besser.

Der TÜV-Nord hat zusammen mit dem Fraunhofer-Institut das Qualitätszeichen „Schadstoffgeprüft“ für die Erfüllung höchster Ansprüche entwickelt.



Die Einhaltung dieser strengen Kriterien dokumentiert das TÜV-Siegel auf den Produkt-Etiketten der ALLIGATOR-Innenfarben.

## DIN EN 13300

### Unterscheidung nach Qualitätsklassen

Die DIN EN 13300 beschreibt zahlreiche Qualitätsanforderungen. Neben der Deckkraftklasse (DK) ist die Nassabriebklasse (NAK) wesentliches Unterscheidungskriterium.

In eindeutig zugeordneten Piktogrammen – beispielsweise auf den Produkt-Etiketten – wird diese Orientierung leicht gemacht.

## AgBB



Um die Grundlage für eine einheitliche und nachvollziehbare gesundheitliche Bewertung von Bauprodukten in Deutschland bereitzustellen, hat der Ausschuss zur gesundheitlichen Bewertung von Bauprodukten (AgBB) Prüfkriterien erarbeitet und daraus ein Bewertungsschema entwickelt.

Das AgBB-Schema sieht Messungen der Emissionen flüchtiger organischer Stoffe (VOC) und die Einhaltung verschiedener stoffspezifischer Grenzwerte vor.

In diesem Ausschuss ist neben den Ländergesundheitsbehörden auch das Umweltbundesamt vertreten. Es handelt sich um eine anerkannte Methode zur Bewertung von Produkten.

## Wohngesundheit ist Lebensqualität

Die Zahl der Menschen, die auf Schadstoffe sensibel reagieren, steigt stetig. Und damit auch der Bedarf an Produkten, die diesen Menschen ein höheres Maß an Wohngesundheit bieten.



Das Institut für Umwelt und Gesundheit (IUG) prüft Produkte unter anderem auf ihre Allergikereignung ebenso gründlich wie unabhängig. Nach erfolgreicher Prüfung zeichnet das IUG entsprechende Produkte mit dem Produktsiegel „Allergiker-geeignet“ aus.



### Deckkraftklasse

Die Deckkraftklasse einer Farbe ergibt sich aus ihrer Ergiebigkeit in m<sup>2</sup>/l.

Insgesamt gibt es vier Deckkraftklassen.

Die Klasse 1 weist das höchste Deckvermögen auf, die Klasse 4 das geringste.



### Nassabriebklasse

Die Nassabriebklassen 1–5 sind Kennziffern für die Nassabriebbeständigkeit.

Sie beziehen sich auf die Beständigkeit einer gestrichenen Oberfläche gegen mechanischen Abrieb, beispielsweise beim Reinigen. Gemessen wird der dabei entstandene Abrieb in µm/Hüben.



## ALLFACOLOR

### **ALLFAcolor: Einfach einzigartig.**

Viele Stunden am Tag halten wir uns in Innenräumen auf. Dabei kann es sich beispielsweise um Büro oder Praxis, Wohn- oder Schlafzimmer handeln.

Und überall dort, wo wir Einfluss auf die Farbgestaltung dieser Räume nehmen, ist sie Ausdruck unseres persönlichen Stils.

Die Wünsche sind ebenso vielfältig wie individuell: hell, dunkel, pastell oder intensiv.

Dafür steht unser ALLFAcolor-Fingerabdruck: jeden Farbwunsch einzigartig umzusetzen.

### **Individualität zum Mitnehmen**

Passend dazu präsentieren sich auch unsere Tönanlagen.

Mit dem ALLFAcolor Branding versehen, spiegeln sie die Individualität wider, die Ihnen ALLFAcolor bietet.

Und das Innenleben lässt sich auch sehen: Hohe Nutzerfreundlichkeit, eine hohe Effizienz und eine exakte Dosierung stehen für stabile Farbtonergebnisse. Farbtöne, die genau nach Wunsch abgetönt werden.

Einfach. Schnell. Vor Ort.



# ALLFAcolor



### **Mit Farbe identifizieren**

Damit Sie unsere ALLFAcolor-Produkte auch künftig eindeutig zuordnen können, achten Sie einfach auf das ALLFAcolor-Fingerabdruck-Signet.

# MIROPAN-INNENFARBE LKF



## Miropan-Innenfarbe LKF

Siliconharzfarbe für innen

- | Streiflichtunempfindlich
- | Allergikergeeignet gem. Produktsiegel
- | Für allerhöchste Ansprüche und sensible Wohnbereiche

### Gebindegrößen

12,5 l / 5 l

### Verbrauch

140–160 ml/m<sup>2</sup> (1 l = 6–7 m<sup>2</sup>)



## LKF

Miropan-Innenfarbe LKF ist konservierungsmittelfrei und allergikergeeignet. Die Innenfarbe für Wohngesundheit in hochwertiger Optik und höchste Ansprüche in sensiblen Wohnbereichen!

## TOP-SYSTEMPRODUKT

Multi-Grund 3 in 1 ist das Top-Systemprodukt für streifenfreie Oberflächen.

Die verarbeitungsfertige Grundierfarbe verlängert die Offenzeit von Folgeanstrichen um das 6-fache.

Multi-Grund 3 in 1



## PHÖNIX MATT LEF



### Phönix Matt LEF

Stumpfmatte Premium-Einschichtfarbe für innen

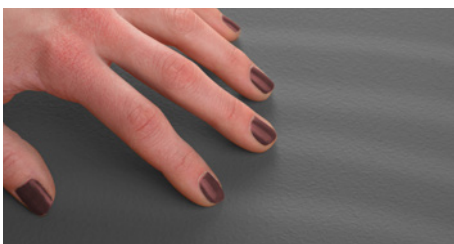
- | Sehr gut auszubessern
- | Hervorragende Oberflächenwirkung
- | Streiflichtunempfindlich

### Gebindegrößen

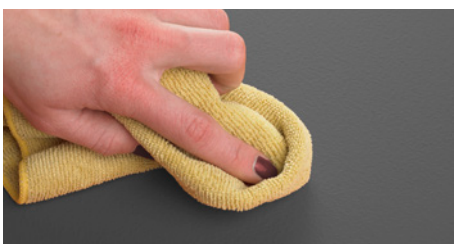
12,5 l / 5 l / 2,5 l / 1,25 l

### Verbrauch

130–150 ml/m<sup>2</sup> (1 l = 7–8 m<sup>2</sup>)



Der ungeliebte Schreibeffekt.



Bei Phönix Matt LEF problemlos mit einem Microfasertuch zu entfernen.

### Farbtonvielfalt. Farbsicherheit. Auf Dauer.

Große Wandflächen in dunklen Farbtönen sind in der Regel sehr empfindlich.

Phönix Matt LEF von ALLIGATOR bietet ein breites Spektrum an Farbtönen, die dank des hochwertigen Oberflächenfinishes äußerst strapazierfähig sind – im Falle des Falles aber auch sehr gut auszubessern sind!

Die Premium-Einschichtfarbe kombiniert hervorragende Deckkraft mit besten Verbrauchswerten.

Phönix Matt LEF ist die beste Wahl für große Flächen oder intensive Akzente auch in dunklen Farbtönen – und das seit über 25 Jahren!



# PRESTO WEIß LEF

## Deckt richtig was ab.

Die Kombination aus hoher Strapazierfähigkeit, rationeller Verarbeitung und geringem Verbrauch macht Presto Weiß LEF zur meistgekauften Innenfarbe von ALLIGATOR.

Dank des höchsten Deckvermögens (Klasse 1) reicht mit Presto Weiß LEF in vielen Fällen ein Anstrich aus.



### Presto Weiß LEF

Stumpfmatte Einschichtfarbe für innen

- | Hohe Ergiebigkeit
- | Streiflichtunempfindlich
- | Optimale Deckkraft

### Gebindegrößen

15 l / 12,5 l / 5 l / 2,5 l / 1,25 l

### Verbrauch

130–150 ml/m<sup>2</sup> (1 l = 7–8 m<sup>2</sup>)



## TOP-SYSTEMPRODUKTE

Tiefgrund LKF



Grundweiß LEF



## SILIKAT-INNENFARBEN



### Kieselit-Klima-Farbe LEF

Sol-Silikatfarbe für innen

- | Hoch diffusionsfähig
- | Für angenehmes Raumklima
- | Besonders strapazierfähig

#### Gebindegröße

12,5 l

#### Verbrauch

130–150 ml/m<sup>2</sup> (1 l = 7–8 m<sup>2</sup>)



### Kieselit-Bio-Mineral LKF

Silikatfarbe für innen

- | Allergikergesamt  
gem. Produktsiegel
- | Für angenehmes Raumklima
- | Ideal zur Vlieseinbettung mit  
ALLFAtexx Anstrichvlies

#### Gebindegrößen

25 l / 15 l / 12,5 l / 5 l / 2,5 l /  
1,25 l

#### Verbrauch

150–180 ml/m<sup>2</sup> (1 l = 6–7 m<sup>2</sup>)



### Silikatfarben – für gesundes Wohnen

Gesund zu leben und ökologisch zu wohnen – längst mehr als nur ein Trend. Seit Jahren wächst die Nachfrage nach hochwertigen mineralischen Innenfarben und -beschichtungen.

Dieser Nachfrage tragen die bewährten Kieselit-Produkte auf Silikatbasis auf konsequente Art Rechnung. Sie haben wenig allergenes Potenzial, sind frei von Lösemitteln und Weichmachern und stehen für das sichere Gefühl eines gesunden und natürlichen Raumklimas.

Letzteres bedingt durch die hohe Diffusionsfähigkeit und den natürlichen Schutz vor Schimmel- und Pilzbefall aufgrund der hohen Alkalität.

### TOP-SYSTEMPRODUKTE

Kieselit-Grundiermittel



Grundweiß LEF



# LATEXFARBEN AUF DISPERSIONSBASIS



## ALLitex M LEF

Stumpfmatte Latexfarbe für innen

- | Gute Ausbesserungsfähigkeit
- | Desinfektionsmittelbeständig  
gem. Prüfzeugnis
- | Leicht und schnell zu verarbeiten

## Gebindegrößen

12,5 l / 5 l / 2,5 l

## Verbrauch

140–160 ml/m<sup>2</sup> (1 l = 6–7 m<sup>2</sup>)







### ALLItex SM LEF

Seidenmatte Latexfarbe für innen

- | Optimales Oberflächenbild
- | Desinfektionsmittelbeständig gem. Prüfzeugnis
- | Gut reinigungsfähig

### Gebindegrößen

12,5 l / 5 l / 2,5 l

### Verbrauch

140–160 ml/m<sup>2</sup> (1 l = 6–7 m<sup>2</sup>)



### ALLItex SG LEF

Seidenglanzende Latexfarbe für innen

- | Hoch reinigungsfähig
- | Desinfektionsmittelbeständig gem. Prüfzeugnis
- | Optimales Oberflächenbild

### Gebindegrößen

12,5 l / 5 l / 2,5 l

### Verbrauch

140–160 ml/m<sup>2</sup> (1 l = 6–7 m<sup>2</sup>)



### ALLFA+texx. Gut für die Hauptrolle.

Die ALLItex-Innenwandfarben sind scheuerbeständig und durch ihre Dünnschichtigkeit strukturerhaltend. Als hochwertige Schlussbeschichtung runden sie das ALLFA+texx-Sortiment mit den Glasgewebedekoren und Vliesen ideal ab.

### Kommt auch unter Laborbedingungen zum Einsatz.

Das Prüfzeugnis attestiert die Beständigkeit gegenüber Desinfektionsmitteln. Der Einsatz in Arztpraxen, Laboren oder Wohnbereichen, die hohen Beanspruchungen unterliegen, ist daher besonders zu empfehlen.

# KLASSIKER FÜR JEDEN EINSATZBEREICH



## Super Weiß LEF

Dispersionsfarbe für innen

- | Besonders leicht zu verarbeiten
- | Optimale Deckkraft
- | Für sämtliche Wohn- und Arbeitsbereiche

### Gebindegrößen

25 l / 12,5 l / 5 l / 2,5 l / 1,25 l

### Verbrauch

140–170 ml/m<sup>2</sup> (1 l = 6–7 m<sup>2</sup>)



## Euro Weiß LEF

Dispersionsfarbe für innen

- | Ideal als Raufaserbeschichtung
- | Gut deckend und füllend
- | Sehr gut zu verarbeiten

### Gebindegrößen

15 l / 12,5 l / 5 l / 2,5 l / 1,25 l

### Verbrauch

160–200 ml/m<sup>2</sup> (1 l = 5–6 m<sup>2</sup>)



## Maler Weiß LEF

Dispersionsfarbe für innen

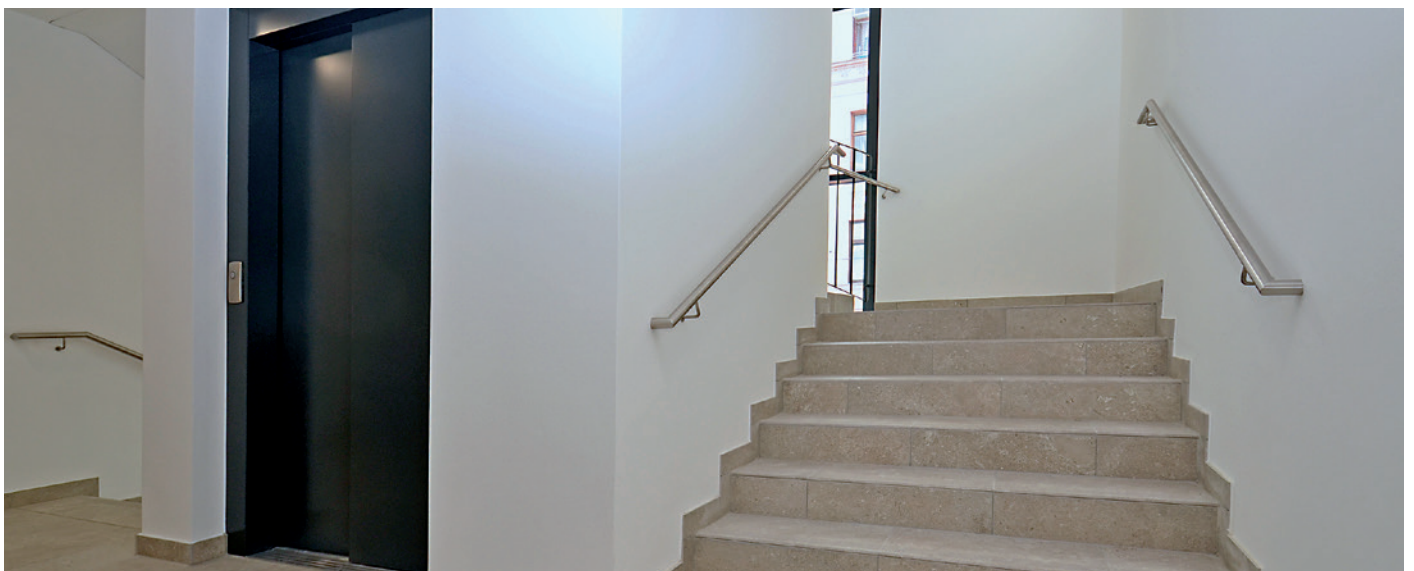
- | Leicht verarbeitbar
- | Hoher Weißgrad
- | Schadstoffgeprüft

### Gebindegrößen

15 l / 12,5 l / 5 l / 2,5 l

### Verbrauch

160–200 ml/m<sup>2</sup> (1 l = 5–6 m<sup>2</sup>)





## EINFACH FARBE



### Maler DIN LEF

Dispersionsfarbe für innen

- | Gut deckend und verarbeitbar
- | Für Raufaserbeschichtungen im Objektbereich
- | Als Airless-Variante in 480 l, 100 l und 25 l

### Gebindegrößen

15 l / 12,5 l

### Verbrauch

160–200 ml/m<sup>2</sup> (1 l = 5–6 m<sup>2</sup>)



### Airless. Einfach rationell.

Die meisten ALLIGATOR Innenfarben sind werkseitig bereits für die Verarbeitung im Spritzverfahren (Airless) eingestellt.

Eine detaillierte Übersicht hierzu finden Sie auf den Seiten 16 – 19.

# PROBLEMLÖSER



## Malacryl-Klassik

Hochwertige, lösemittelhaltige Isolierfarbe für innen

- | Sehr gute Isolierwirkung
- | Aromatenarm
- | Löst Polystyrol nicht an

### Gebindegröße

12,5 l

### Verbrauch

130–180 ml/m<sup>2</sup> (1 l = 6–7 m<sup>2</sup>)



## Malacryl-Universal

Lösemittelhaltige Renovierfarbe für den Einsatz im industriellen Bereich

- | Einsetzbar auf Nikotin-, Rauch- und ausgetrockneten Wasserflecken
- | Aromatenarm
- | Gut deckend

### Gebindegröße

12,5 l

### Verbrauch

150–200 ml/m<sup>2</sup> (1 l = 6–7 m<sup>2</sup>)



## Malacryl Aqua Top

Isolierfarbe mit Kationen-Technologie für innen

- | Weiß erhaltend
- | AgBB-geprüft
- | Lösemittelfrei

### Gebindegröße

12,5 l

### Verbrauch

140–170 ml/m<sup>2</sup> (1 l = 6–7 m<sup>2</sup>)



## TOP-SYSTEMPRODUKT

Haft- & Sperrgrund



Die wasserverdünnbare Grundierfarbe erzielt aufgrund der Kationen-Technologie eine hohe Isolierwirkung und bietet eine extreme Haftvermittlung auf sehr glatten Untergründen.

## FUNGIZID UND HOCH BELASTBAR



### Phönix Guard

Dispersionsfarbe mit Silberverbindungen für innen

- | Beständig gegen Pilzbefall gem. Prüfzeugnis
- | AgBB-geprüft
- | Für lebensmittelverarbeitende Betriebe geeignet

#### Gebindegröße

12,5 l

#### Verbrauch

140–160 ml/m<sup>2</sup> (1 l = 6–7 m<sup>2</sup>)



### Euro Weiß Guard

Wirkstofffarbe für innen

- | Beständig gegen Pilzbefall gem. Prüfzeugnis
- | Gut deckend
- | Hochwirksam

#### Gebindegröße

12,5 l

#### Verbrauch

160–200 ml/m<sup>2</sup> (1 l = 5–6 m<sup>2</sup>)



### Hydropox

Wasserverdünnbare 2-Komponenten-Beschichtung für extrem beanspruchte Oberflächen im Innenbereich

- | Dekontaminierbar gem. Prüfzeugnis
- | Ideal in Verbindung mit ALLFAtexx
- | Mechanisch hoch belastbar

#### Gebindegröße

10 kg

#### Verbrauch

120–180 g/m<sup>2</sup>



## TOP-SYSTEMPRODUKT

Algen- und Schimmel-Ex



Ist keine Verfestigung des Untergrundes notwendig, empfiehlt sich eine Behandlung mit Algen- und Schimmel-Ex zur umfassenden Flächendesinfektion.

# ÜBERSICHT INNENFARBEN



Grundlegendes	Produktname	Miropan-Innenfarbe LKF	Phönix Matt LEF	Presto Weiß LEF	Kieselit-Klima-Farbe LEF
	Basis	Siliconharz	Dispersion	Dispersion	Sol-Silikat
	Top-Eigenschaft	Streiflichtunempfindlich	Sehr gut auszubessern	Hohe Flächenleistung	Hoch diffusionsfähig
	Konservierungsmittelfrei	Ja	Nein	Nein	Nein
	Lösemittel- und weichmacherfrei	Ja	Ja	Ja	Ja
	Airless-spritzbar	Ja	Ja	Ja	Ja
DIN EN 13300	Deckkraftklasse	1	1	1	1
	Nassabriebsklasse	1	1	2	1
	Verbrauch	140–160 ml/m <sup>2</sup>	130–150 ml/m <sup>2</sup>	130–150 ml/m <sup>2</sup>	130–150 ml/m <sup>2</sup>
	Glanzgrad	Stumpfmatt	Stumpfmatt	Stumpfmatt	Stumpfmatt
Farbtöne / Gebindegrößen	Weiß/ Pastelltöne	12,5 l 5 l	12,5 l 5 l 2,5 l 1,25 l	15 l 12,5 l 5 l 2,5 l 1,25 l	12,5 l
	B 2		12,5 l 5 l 2,5 l 1,25 l		
	B 3	12,5 l 5 l	12,5 l 5 l 2,5 l 1,25 l	12,5 l 5 l 2,5 l 1,25 l	
	RAL 9016			12,5 l	
	RAL 9010			12,5 l	
Zertifikate & Co.	Schadstoffgeprüft	•	•	•	•
	Desinfektionsmittelbeständig	•	•	•	•
	Pilzhemmende Wirkung				•
	Sonstiges	Allergikergeeignet	AgBB-geprüft	AgBB-geprüft	AgBB-geprüft



		Kieselit-Bio-Mineral LKF	ALLttx M LEF	ALLttx SM LEF	ALLttx SG LEF
Grundlegendes	Produktname	Kieselit-Bio-Mineral LKF	ALLttx M LEF	ALLttx SM LEF	ALLttx SG LEF
	Basis	Dispersions-Silikat	Dispersion	Dispersion	Dispersion
	Top-Eigenschaft	Ideal zur Vlieseinbettung	Gut auszubessern	Optimales Oberflächenbild	Hoch reinigungsfähig
	Konservierungsmittelfrei	Ja	Nein	Nein	Nein
	Lösemittel- und weichmacherfrei	Ja	Ja	Ja	Ja
Airless-spritzbar	Ja	Ja	Ja	Ja	
DIN EN 13300	Deckkraftklasse	1	1	2	2
	Nassabrieb-klasse	2	1	1	1
	Verbrauch	150–180 ml/m <sup>2</sup>	140–160 ml/m <sup>2</sup>	140–160 ml/m <sup>2</sup>	140–160 ml/m <sup>2</sup>
	Glanzgrad	Stumpfmatt	Stumpfmatt	Seidenmatt	Seidenglänzend
Farbtöne / Gebindegrößen	Weiß/ Pastelltöne	25 l 15 l 12,5 l 5 l 2,5 l 1,25 l	12,5 l 5 l 2,5 l	12,5 l 5 l 2,5 l	12,5 l 5 l 2,5 l
	B 2				
	B 3	12,5 l 5 l 2,5 l 1,25 l	12,5 l 5 l 2,5 l	12,5 l 5 l 2,5 l	12,5 l 5 l 2,5 l
	RAL 9016		12,5 l		
	RAL 9010		12,5 l		
Zertifikate & Co.	Schadstoffgeprüft	•	•	•	•
	Desinfektionsmittelbeständig	•	•	•	•
	Pilzhemmende Wirkung	•			
	Sonstiges	Allergiker-geeignet			

# ÜBERSICHT INNENFARBEN



		Super Weiß LEF	Euro Weiß LEF	Maler Weiß LEF	Maler DIN LEF
Grundlegendes	Produktname	Super Weiß LEF	Euro Weiß LEF	Maler Weiß LEF	Maler DIN LEF
	Basis	Dispersion	Dispersion	Dispersion	Dispersion
	Top-Eigenschaft	Für sämtliche Wohn- und Arbeitsbereiche	Ideal als Raufaserbeschichtung	Herrvorrangend zu verarbeiten	Gut deckend
	Konservierungsmittelfrei	Nein	Nein	Nein	Nein
	Lösemittel- und weichmacherfrei	Ja	Ja	Ja	Ja
	Airless-spritzbar	Ja	Ja	Eingeschränkt; je nach Spritzgerät	Erhältlich als Maler DIN Airless
DIN EN 13300	Deckkraftklasse	1	1	2	2
	Nassabriebklasse	2	3	3	3
	Verbrauch	140–170 ml/m <sup>2</sup>	160–200 ml/m <sup>2</sup>	160–200 ml/m <sup>2</sup>	160–200 ml/m <sup>2</sup>
	Glanzgrad	Stumpfmatt	Stumpfmatt	Stumpfmatt	Stumpfmatt
Farbtöne / Gebindegrößen	Weiß/ Pastellöne	25 l 12,5 l 5 l 2,5 l 1,25 l	15 l 12,5 l 5 l 2,5 l 1,25 l	15 l 12,5 l 5 l 2,5 l	15 l 12,5 l
	B 2				
	B 3	12,5 l 5 l 2,5 l 1,25 l	12,5 l 5 l 2,5 l 1,25 l		
	RAL 9016	15 l 12,5 l	12,5 l	15 l	
	RAL 9010	12,5 l	15 l	12,5 l	12,5 l
	Schadstoffgeprüft	•	•	•	
Zertifikate & Co.	Desinfektionsmittelbeständig				
	Pilzhemmende Wirkung				
	Sonstiges	Ideal zur Vlieseinbettung			



	Produktname	Malacryl-Klassik	Malacryl-Universal	Malacryl-Aqua Top	Phönix Guard	Euro Weiß Guard	Hydropox
Grundlegendes	Basis	Styrolacrylat	Polymerisatharz	Dispersion	Dispersion	Dispersion	Epoxidharz
	Top-Eigenschaft	Löst Polystyrol nicht an bei sehr guter Isolierwirkung	Einsetzbar auf Nikotin-, Rauch- und ausgetrockneten Wasserflecken	Mit Kationentechnologie	Für lebensmittelverarbeitende Betriebe geeignet	Beständig gegen Pilzbefall	Für extrem beanspruchte Oberflächen
	Konservierungsmittelfrei	Nein	Nein	Nein	Nein	Nein	Nein
	Lösemittel- und weichmacherfrei	Nein	Nein	Ja	Ja	Ja	Nein
	Airless-spritzbar	Ja	Ja	Ja	Ja	Ja	Ja
	DIN EN 13300	Deckkraftklasse	2	2	1	1	2
Nassabriebklasse		2	2	2	2	3	1
Verbrauch		130–180 ml/m <sup>2</sup>	150–200 ml/m <sup>2</sup>	140–170 ml/m <sup>2</sup>	140–160 ml/m <sup>2</sup>	160–200 ml/m <sup>2</sup>	120–180 g/m <sup>2</sup>
Glanzgrad		Stumpfmatt	Stumpfmatt	Stumpfmatt	Stumpfmatt	Stumpfmatt	Seidenglänzend
Farbtöne / Gebindegrößen	Weiß/ Pastellöne	12,5 l (Nur Weißware)	12,5 l (Nur Weißware)	12,5 l	12,5 l	12,5 l	10 kg
	B 2						
	B 3						
	RAL 9016						
	RAL 9010						
Zertifikate & Co.	Schadstoffgeprüft						
	Desinfektionsmittelbeständig						
	Pilzhemmende Wirkung				•	•	
	Sonstiges			AgBB-geprüft	AgBB-geprüft		Dekontaminierbar

# SPACHELMASSEN-KOMPETENZ

## Über 40 Jahre erfolgreich

Insbesondere große Innenwandflächen planeben und glatt zu erstellen, ist eine Herausforderung – gleichermaßen unter den Aspekten Wirtschaftlichkeit und Optik.

Um diesen Ansprüchen gerecht zu werden, produzieren wir seit über 40 Jahren innovative Spachtelmassen für das Malerhandwerk.

Mit ALLIGATOR Spachtelmassen lassen sich rationell hochwertige Oberflächen erzielen, welche weiterhin eine hohe Bedeutung haben.

Ganz gleich, ob als Basis für Farbanstriche oder anspruchsvolle Kreativtechniken.

## Pastöse oder Pulver-Spachtelmassen?

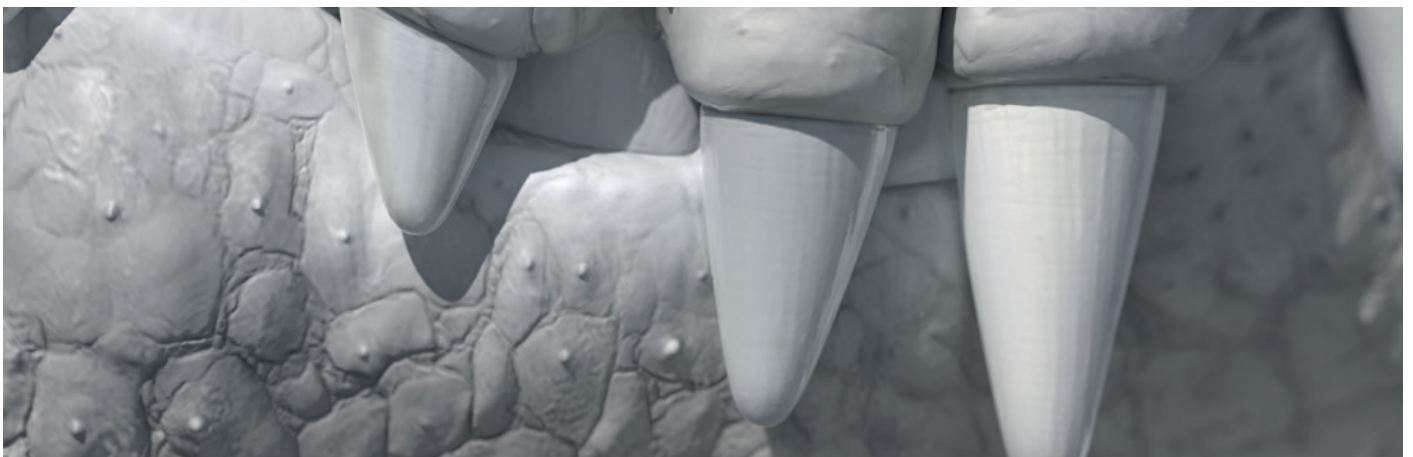
Unterschiedlichste Untergründe und Anforderungen stellen Handwerker immer wieder vor die Wahl. Dabei ergänzen sich die Produktlinien perfekt.

### Vorteile pastöser ALLIGATOR-Spachtelmassen

- | Effizienz durch lange Offenheit
- | Sicherheit in der Haftung auch bei dünnen Auftragsstärken
- | Saubere Baustellen, keine Staubentwicklung, kein tägliches Reinigen von Maschinenausrüstungen
- | Keine Topfzeit, Materialersparnis durch restlose Verwendbarkeit
- | Verarbeitungsfertiges Produkt mit gleichbleibender Konsistenz und leichter, geschmeidiger Anwendung
- | Geprüfte Sicherheit – nichtbrennbar

### Vorteile ALLIGATOR Pulver-Spachtelmassen auf Gipsbasis

- | Perfekt für tiefe Fugen, beispielsweise bei Betondeckenelementen oder Gipsbauplatten
- | Hohe Schichtstärken
- | Schnelle Trocknungszeiten
- | Sehr gute Füllhöhe
- | Nichtbrennbar



**KOMPROMISSLOS.** Konstante Qualität. ALLIGATOR macht's einfach.





## Wirtschaftlichkeit auf hohem Niveau

Mit den pastösen Leichtspachtelmassen von ALLIGATOR läuft es besonders glatt. Der Einsatz von Leichtfüllstoffen bedingt ein niedriges Flächengewicht und damit einen einfachen Transport. Gemeinsam mit der Zeitersparnis durch die leichte Verarbeitung sorgt das für hohe Wirtschaftlichkeit.

Diese wird im Top-Systemaufbau – Leichtspachtel grob LEF mit Spachtelvlies GV 40 – noch weiter verstärkt.

Speziell bei großflächiger Verarbeitung punkten die Spritzspachtel von ALLIGATOR. Die Flächenexperten sind vor allem für die Verarbeitung mit Airlessgeräten und Schneckenpumpen konzipiert. Dies ermöglicht eine wirtschaftliche und rationelle Baustellenabwicklung mit hervorragendem Ergebnis.

# LEICHTSPACHTEL GROB LEF

## Gut zu wissen

Durch die besondere Zusammensetzung vom Leichtspachtel grob LEF entfallen staubintensive Schleifarbeiten!

Einfach die Flächen nach der Trocknung mit Tiefgrund LKF nassen und filzen. Das Ergebnis ist eine absolut glatte und grundierte Fläche.



**TOPPRODUKT  
SPACHTELMASSEN**

## Leichtspachtel grob LEF

Verarbeitungsfertige Spachtelmasse auf Dispersionsbasis zur Hand- und Spritzverarbeitung für innen

- | Gut schleif- und filzbar
- | Sehr gute Füllkraft
- | Ideal zur Vlieseinbettung

## Gebindegröße

20 kg

## Verbrauch

Ca. 1.300 g/m<sup>2</sup>



## Optimal aufeinander abgestimmter Systemaufbau:

1. Aufbringen im Spachtel- oder Spritzverfahren
2. Abziehen mit Zahnkelle
3. ALLFAtexx Spachtelvlies GV40 in nasse Spachtelmasse eindrücken
4. Glatte, graufreie Oberfläche ...
5. ... Doppelschnitt im Nahtbereich



## MULTITALENTE & TEMPOMACHER

### Das Multitalent:

Leichtspachtel Universal LEF ist sowohl in der Anwendung als auch in den Einsatzbereichen ein absolutes Multitalent.



### Der Tempomacher:

Handspachtel LEF mit hoher Füllkraft ist der Tempomacher für Spachtelungen kleiner und mittelgroßer Flächen.

Eine schnelle und einfache Verarbeitung zeichnet den Handspachtel aus.

Ideal zum Glätten rauer Putzflächen bzw. zum Planspachteln von Unebenheiten.



### Leichtspachtel-Universal LEF

Verarbeitungsfertige Spachtelmasse auf Dispersionsbasis zur Spritz-, Roll- und Handverarbeitung für innen

- | Optimale Offenzeit
- | Gute Füllkraft
- | Besonders leichtgängig

### Gebindegröße

20 kg

### Verbrauch

Ca. 1.300 g/m<sup>2</sup>



### Handspachtel LEF

Verarbeitungsfertige Spachtelmasse auf Dispersionsbasis zur Handverarbeitung für innen

- | Sehr gute Füllkraft
- | Hohe Standfestigkeit
- | Gut schleifbar

### Gebindegröße

25 kg

### Verbrauch

Ca. 1.600 g/m<sup>2</sup>



# DIE FLÄCHENEXPERTEN

## Flächenexperten unter sich

Die ALLIGATOR-Spritzspachtel sind speziell für die großflächige Verarbeitung mit Airlessgeräten und Schneckenpumpen konzipiert.

Durch ihre verarbeitungsfertige Einstellung und besonders leichte Förderbarkeit verdienen sie die Bezeichnung „Hochleistungs-Spachtelmassen“.

Vor allem im Objektbereich ermöglichen sie eine wirtschaftliche und rationelle Baustellenabwicklung mit hervorragendem Ergebnis.



### Spritzspachtel grob LEF

Verarbeitungsfertige Spachtelmasse auf Dispersionsbasis zur Hand- und Spritzverarbeitung für innen

- | Sehr gute Füllkraft
- | Haft- und stoßfest
- | Gut schleifbar

### Gebindegrößen

800 kg / 40 kg / 25 kg

### Verbrauch

Ca. 1.600 g/m<sup>2</sup>



### Spritzspachtel PLUS LEF

Verarbeitungsfertige Spachtelmasse auf Dispersionsbasis zur Hand- und Spritzverarbeitung für innen

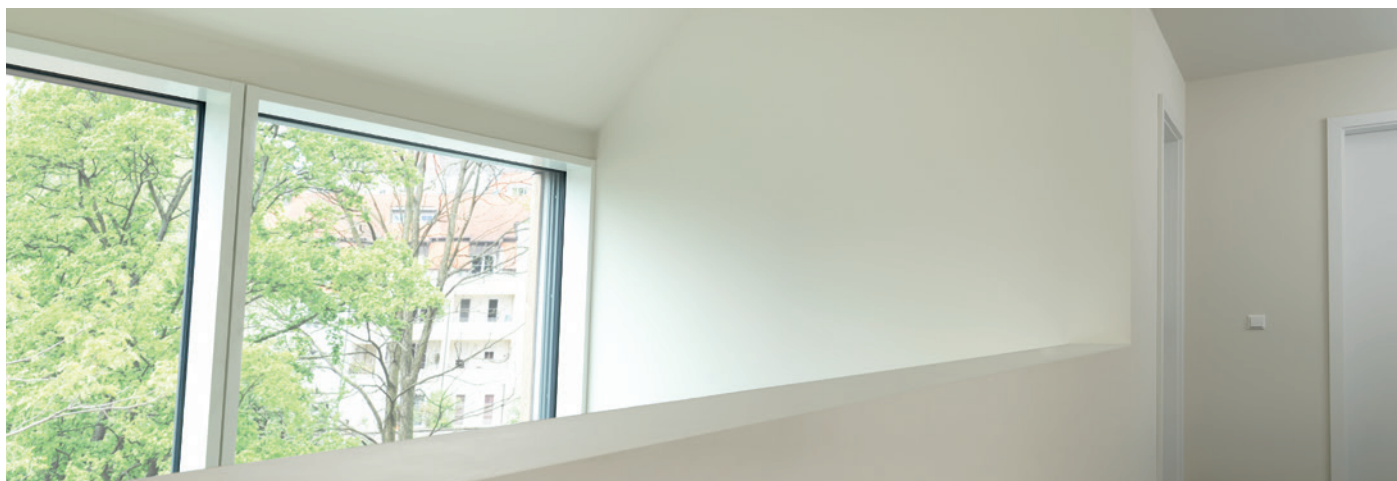
- | Sehr feine Oberfläche
- | Besonders gut schleifbar
- | Haft- und stoßfest

### Gebindegrößen

40 kg / 25 kg

### Verbrauch

Ca. 1.600 g/m<sup>2</sup>





## KIESELIT – DIE ÖKOLOGISCHEN



### Kieselit-Leichtspachtel LEF

Verarbeitungsfertige, mineralische Spachtelmasse zur Hand- und Spritzverarbeitung für innen

- | Sehr gute Füllkraft
- | Gut schleif- und filzbar
- | Ideal zur Vlieseinbettung

#### Gebindegröße

20 kg

#### Verbrauch

Ca. 1.300 g/m<sup>2</sup>



### Kieselit-Klima-Spachtel LKF

Verarbeitungsfertige, silikatische Spachtelmasse zur Hand- und Spritzverarbeitung für innen

- | Schimmel- und pilzhemmend
- | Feuchtraumgeeignet
- | Bestandteil des ALLFAtherm-Klima-Systems

#### Gebindegröße

20 kg

#### Verbrauch

Ca. 1.300 g/m<sup>2</sup>



### Kieselit Spachtelmassen – die Ökologischen auf mineralischer Basis

Die Ansprüche an Innenräume werden zunehmend komplexer. Ein natürlicher Schutz vor Schimmel sowie ein gesundes Raumklima rücken dabei in den Vordergrund. Dafür stehen die Kieselit Spachtelmassen mit wenig allergenem Potenzial.



### Ökologische Systemlösung mit Kieselit-Klima-Spachtel LKF

Im System mit den mineralischen Kieselit-Platten erhält der Anwender eine hochwirksame, diffusionsoffene Innendämmung. So lassen sich Heizkosten effektiv reduzieren.

Optimal für die Schluss-Beschichtung ist die Kieselit-Klima-Farbe LEF eingestellt. Kieselit-Klima-Spachtel LKF und Kieselit-Klima-Farbe LEF bilden das perfekte Team, um Schimmelbildung in Alt- und Neubauten vorzubeugen.

## TOP-SYSTEMPRODUKTE

### Für Kieselit-Leichtspachtel LEF

ALLFAtherm Spachtelvlies GV40



### Für Kieselit-Klima-Spachtel LKF

Kieselit-Klima-Farbe LEF



# FUGEN- UND FLÄCHENSPACHTEL, FÜLLSPACHTEL

## Die Trockenbau-Experten

Gipshaltige Spachtelmassen bieten besondere Vorteile. Selbst hohe Schichtstärken trocknen schnell durch und können daher zeitnah überarbeitet werden. Fugen in Betonelementen oder im Trockenbau sind das Spezialgebiet der ALLIGATOR-Gipsspachtel.

Der Fugen- und Flächenspachtel ist darüber hinaus sehr gut zum Glätten unebener und rauer Putzflächen geeignet.



Für Fugen in Betonelementen



Für Gipskartonfugen



## Fugen- und Flächenspachtel

Pulverförmiger, hochweißer Gips-spachtel zum Verspachteln von Gipskartonfugen sowie zum Glätten unebener Flächen nach DIN EN 13279-1

- | Faserverstärkt und leichtgängig
- | Geringes Schwindmaß
- | Zum Verspachteln von Gipskartonfugen ohne Fugendeckstreifen (Typ 4 B nach EN 13965)

### Gebindegröße

20 kg

### Verbrauch

1.000 g/m<sup>2</sup>



## Füllspachtel

Pulverförmiger, gefüllter Gips-spachtel zum Verfüllen von Fugen in Betondeckenelementen und groben Unebenheiten nach DIN EN 13279-1

- | Optimale Haftung
- | Verfüllung bis 30 mm in einem Arbeitsgang
- | Besonders gut geeignet zum Schließen von Filigrandeckenfugen

### Gebindegröße

25 kg

### Verbrauch

400–500 g/m Fuge



**ACHTUNG!**  
**AUSLISTUNGSARTIKEL.**

Abverkauf ab sofort.  
Nur solange der Vorrat reicht!

## MAGNETSPACHTEL LEF



### Magnetspachtel LEF

Verarbeitungsfertige magnetaktive Spachtelmasse auf Dispersionsbasis für innen

- | Haftung von Magneten direkt auf der Wand
- | Flexibel anwendbar
- | Mehrfach überstreichbar

### Der Anziehende: Magnetspachtel LEF

Der Magnetspachtel LEF ist der absolute Anziehungspunkt im Spachtelmasse-Sortiment. Er erfüllt die Anforderungen an eine glatte Wand und fügt sich ideal in die Raumgestaltung ein. Es entsteht Raum für kreative Ideen – ganz gleich, ob in Privat- oder Geschäftsräumen.

Partielle Flächen oder ganze Wände verwandeln sich so in Präsentationsflächen. Diese lassen sich sowohl mit ALLIGATOR Dispersionsfarben als auch mit dekorativen Techniken wie Art Velluto, Art Nobile und Art Caltino veredeln. Für eine optimale Haftung sind Neodym-Magnete empfehlenswert.

### Gebindegrößen

25 kg / 12,5 kg

### Verbrauch

Ca. 2.500 g/m<sup>2</sup>



### Systemaufbau mit dekorativen Innenwandtechniken:

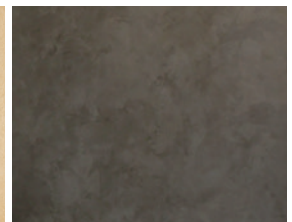
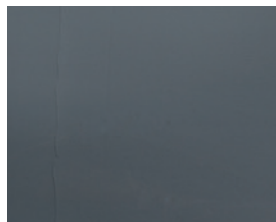
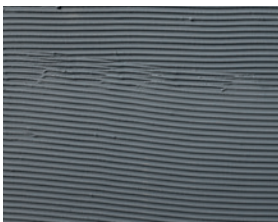
1. Spachtelung mit Zahnkelle R2

2. ALLFAtexx Spachtelvlies GV40 in nasse Spachtelmasse eindrücken

3. Erneute Spachtelung

4. Schluss-Beschichtung mit Art Velluto ...

... oder Schluss-Beschichtung mit Art Nobile



# INNENPUTZE

## Mehr Struktur für die Wand – ALLIGATOR-Innenputze

ALLIGATOR-Innenputze finden sowohl in stark strapazierten Innenbereichen als auch in anspruchsvollen Wohnräumen ihre Anwendung. Durch die Kombination verschiedener Farben, Strukturen und Designs sind der Vielfalt keine Grenzen gesetzt. Die Wände können nach individuellem Geschmack gestaltet werden.



### KH-Kratzputz LEF

Kunstharz-Strukturputz mit Kratzstruktur auf Dispersionsbasis für innen

- | Diffusionsfähig
- | Sehr gute Verarbeitung
- | Stoß- und kratzfest

---

#### Gebindegröße

25 kg

---

#### Körnung

1,5 mm / 2 mm / 3 mm

---

#### Verbrauch

Ca. 2.000 / 2.500 / 3.000 g/m<sup>2</sup>



### KH-Reibeputz LEF

Kunstharz-Strukturputz mit Reibestruktur auf Dispersionsbasis für innen

- | Diffusionsfähig
- | Lösemittel- und weichmacherfrei
- | Stoß- und kratzfest

---

#### Gebindegröße

25 kg

---

#### Körnung

2 mm / 3 mm

---

#### Verbrauch

Ca. 2.600 / 3.300 g/m<sup>2</sup>





## SPRITZ- UND STRUKTURBESCHICHTUNGEN



### Mattplastik LEF

Strukturierbare Plastikmasse auf Dispersionsbasis für innen

- | Gut füllend
- | Vielseitig strukturierbar
- | Mit Latex- oder Glanzüberzügen überarbeitbar

### Gebindegröße

18 kg

### Verbrauch

500–700 g/m<sup>2</sup>



### Rau-Tex fein LEF

Dispersionsfarbe mit Raufasereffekt für innen

- | Nahtlose Raufaserflächen
- | Waschbeständig
- | Lösemittel- und weichmacherfrei

### Gebindegröße

20 kg

### Verbrauch

800–1.000 g/m<sup>2</sup>



**INSTINKTIV. KRAFTVOLL.**  
**STRUKTURIERT. KOMPROMISSLOS. BERECHENBAR.**

# ÜBERSICHT SPACHELMASSEN, INNENPUTZE SOWIE



	DISPERSIONSBASIS					SILIKATBASIS	
Produktname	Leichtspachtel grob LEF	Leichtspachtel-Universal LEF	Handspachtel LEF	Spritzspachtel grob LEF	Spritzspachtel PLUS LEF	Kieselit-Klima-Spachtel LKF	Kieselit-Leichtspachtel LEF
Basis	Dispersion	Dispersion	Dispersion	Dispersion	Dispersion	Dispersions-Silikat	Mineralisch
Top-Eigenschaft	Gut schleif- und filzbar	Optimale Offenzeit	Hohe Standfestigkeit	Hohe Flächenleistung	Sehr feine Oberfläche	Schimmel- und pilzhemmend	Ideal zur Vlieseinbettung
Konservierungsmittelfrei	Nein	Nein	Nein	Nein	Nein	Ja	Nein
Lösemittel- und weichmacherfrei	Ja	Ja	Ja	Ja	Ja	Ja	Ja
Auftragsverfahren	Spritzen, Kellenauftrag	Spritzen, Rollen, Kellenauftrag	Kellenauftrag	Spritzen, Kellenauftrag	Spritzen, Kellenauftrag	Spritzen, Kellenauftrag	Spritzen, Kellenauftrag
Qualitätsstufe	Q2-Q4	Q2-Q4	Q2-Q4	Q2-Q4	Q2-Q4	Q2-Q4	Q2-Q4
Baustoffklasse/Brandverhalten	A2-s1, d0 (DIN EN 13501)	A2-s1, d0 (DIN EN 13501)	A2-s1, d0 (DIN EN 13501)	A2-s1, d0 (DIN EN 13501)	A2-s1, d0 (DIN EN 13501)	A2-s1, d0 (DIN EN 13501)	A2-s1, d0 (DIN EN 13501)
Verbrauch	Ca. 1.300 g/m <sup>2</sup>	Ca. 1.300 g/m <sup>2</sup>	Ca. 1.600 g/m <sup>2</sup>	Ca. 1.600 g/m <sup>2</sup>	Ca. 1.600 g/m <sup>2</sup>	Ca. 1.300 g/m <sup>2</sup>	Ca. 1.300 g/m <sup>2</sup>
Schichtstärke	bis 6 mm	bis 3 mm	bis 6 mm	bis 6 mm	bis 3 mm	bis 6 mm	bis 6 mm
Gebindegrößen	20 kg Hobbock 20 kg Polysack	20 kg Hobbock	20 kg Hobbock	800 kg OWC 40 kg Hobbock 25 kg Hobbock/ Polysack	40 kg Hobbock 25 kg Polysack	20 kg Hobbock	20 kg Hobbock
Leistungs- erklärung	ja	ja	ja	ja	ja	ja	ja

Grundlegendes

## SPRITZ- UND STRUKTURBESCHICHTUNGEN



		DISPERSIONSBASIS						
Produktname	Fugen- und Flächenspachtel	Füllspachtel	Magnetspachtel LEF	KH-Kratzputz LEF	KH-Reibeputz LEF	Mattplastik LEF	Rau-TEX fein LEF	
Basis	Gips	Gips	Dispersion	Dispersion	Dispersion	Dispersion	Dispersion	
Top-Eigenschaft	Geringes Schwindmaß	Optimale Haftung	Magnetaktiv	Gute Verarbeitung	Stoß- und kratzfest	Vielseitig strukturiert	Nahtlose Raufaserflächen	
Konservierungsmittelfrei	Ja	Ja	Nein	Nein	Nein	Nein	Nein	
Lösemittel- und weichmacherefrei	Ja	Ja	Ja	Ja	Ja	Ja	Ja	
Auftragsverfahren	Kellenauftrag	Kellenauftrag	Kellenauftrag	Kellenauftrag	Kellenauftrag	Streichen, Rollen	Spritzen	
Qualitätsstufe	Q1-Q2	Q1	Q2-Q4					
Baustoffklasse/Brandverhalten	A1 (DIN 4102)	A1 (DIN 4102)		B-s1, d0 (DIN EN 13501)	B-s1, d0 (DIN EN 13501)			
Verbrauch	Ca. 1.000 g/m <sup>2</sup>	400-500 g/m Fuge	Ca. 2.500 g/m <sup>2</sup>	1,5 mm: ca. 2.000 g/m <sup>2</sup> 2 mm: ca. 2.500 g/m <sup>2</sup> 3 mm: ca. 3.000 g/m <sup>2</sup>	2 mm: ca. 2.600 g/m <sup>2</sup> 3 mm: ca. 3.300 g/m <sup>2</sup>	500-700 g/m <sup>2</sup>	800-1.000 g/m <sup>2</sup>	
Schichtstärke	bis 10 mm	bis 30 mm	mind. 2 mm	entsprechend Körnung: 1,5 mm 2 mm 3 mm	entsprechend Körnung: 2 mm 3 mm			
Gebindegrößen	20 kg Papiersack	25 kg Papiersack	25 kg Hobbock 12,5 kg Hobbock	25 kg	25 kg	18 kg	20 kg	
Leistungserklärung	ja	ja	nein	ja	ja	nein	nein	

Grundlegendes

[www.alligator.de](http://www.alligator.de)

**ALLIGATOR**  
macht's einfach.

**ALLIGATOR FARBWERKE GmbH**

Markstraße 203  
32130 Enger

Telefon +49 5224 930-0  
Telefax +49 5224 788 1

[www.alligator.de](http://www.alligator.de)

Die Produktaussagen entsprechen dem Stand der Prüftechnik der ALLIGATOR FARBWERKE.  
Weitere Hinweise zu Produkten und Verarbeitungstechniken finden Sie stets aktuell auf unserer Internetseite [www.alligator.de](http://www.alligator.de). Bei Neuauflage der Broschüre verliert diese Version ihre Gültigkeit.