

# LIEFER- PROGRAMM

**EDITION 2024**





## **ALLIGATOR macht's einfach. Unser Versprechen an Sie.**

ALLIGATOR macht's einfach. Das ist der Auftrag an uns – und das Versprechen an Sie. Wir tun alles, damit Ihr Arbeitstag leichter wird. Mit bewährten Produkten, mit zuverlässigem Service, mit kalkulierbaren Kosten.

### **EINFACH SCHLAU: UNSER SORTIMENT.**

ALLIGATOR bietet Ihnen durchdachte, aufeinander abgestimmte Produkte in einem übersichtlich strukturierten Sortiment. Seit mittlerweile 65 Jahren können sich unsere Kunden auf durchgehend hohe Qualität verlassen.

### **EINFACH SCHNELL: UNSERE LÖSUNGEN.**

Sie haben ein Problem? Wir finden schnell die Lösung. Unsere Mitarbeiter sind vom Fach – und immer für Sie da. Farbgestaltung, WDVS-Planung, Baustellenservice: Mit unserer Erfahrung helfen wir Ihnen gerne weiter. Von Handwerker zu Handwerker, von Kollege zu Kollege.

### **EINFACH STARK: UNSER PREIS-LEISTUNGS-VERHÄLTNIS.**

Bei ALLIGATOR gibt's kompromisslose Qualität zum fairen Preis. Das Einfachheit-Prinzip gilt auch für die Preisgestaltung: Unsere Leistungen sind transparent und die Kosten für Sie nachvollziehbar kalkuliert. ALLIGATOR macht's einfach.

EINFACH  
**SCHLAU**

EINFACH  
**SCHNELL**



EINFACH  
**STARK**

**Blieben Sie aktuell.**

Die digitale Version des Lieferprogramms finden Sie auf unserer Website  
und wird stetig aktualisiert: [www.alligator.de/lieferprogramm](http://www.alligator.de/lieferprogramm)



# DIE RICHTIGE FARBE MACHT'S EINFACH

Mit dem ALLIGATOR-Farbleitsystem schnell das passende Produkt finden.

## GRUNDIERUNGEN

Dispersions-Grundierungen .....	8-9
Miropan Silicon-Grundierungen .....	10
Kieselit Silikat-Grundierungen .....	11
Lösemittelhaltige Grundierungen .....	12
Spezialgrundierungen .....	13-15
Spezialprodukte .....	15
Sanierungsaufbau / Lebensmittelbetriebe .....	16
Geeignete Untergründe .....	17

## INNENPRODUKTE

Innenfarben-Übersicht .....	20-21
Nassabriebklasse 1 (NAK1), matt .....	22
Nassabriebklasse 1 (NAK1), glänzend .....	23
inklusive Latexfarben	
Nassabriebklasse 2 (NAK2) .....	24
Nassabriebklasse 3 (NAK3) .....	25
Renovierfarben .....	26
Schimmelschutz .....	27
Spachtelmassen .....	29-31
Spachtelmassen magnetaktiv .....	32
Innenputze und Strukturbeschichtung .....	33

## DEKORATIVES & KREATIVES

Dekorative Produkte .....	36-39
ALLFAtexx Glasgewebe .....	40-43
ALLFAtexx Glattvliese .....	44-45
AQUATECH-Tauchwanne .....	40

## HOLZSCHUTZ

Holzschutz im System .....	48
Diffundin-UniDeckfarbe .....	49

## FASSADENPRODUKTE

Farbtonbeständigkeit gem. BFS-Merkblatt 26 .....	52
ALLIGATOR Fassadenfarben-Konzept .....	53
Miropan Silicon-Beschichtungen .....	54-55
Kieselit Silikat-Beschichtungen .....	56-57
Orbit Dispersions-Beschichtungen .....	58-59
Spezialprodukte .....	61
Übersicht Fassadenputze .....	62
Miropan Siliconharzputze .....	63
Kieselit Silikatputze innen und außen .....	64
Kieselit Mineralputze innen und außen .....	64
Mineralputze .....	65
Orbit Dispersionsputz .....	66
Buntsteinputz innen und außen .....	67

## DÄMMUNG

ALLFAtherm .....	70
Klebe- und Armierungsmassen .....	71-73
Fassadendämmplatten .....	74-78
Kellerdeckendämmplatten .....	79
Sockel- und Perimeterdämmung .....	81-85
Zubehör .....	86
Raffstorekästen und Laibungsplatten .....	87-88
Putzträgerplatte und Zubehör .....	89
Zweite Dichtebene .....	90
Profile .....	91-92
Armierung .....	93-94
Dübel .....	95-97
Innendämmung ALLFAtherm-Klima-System .....	98-99
Dübelauswahltabellen .....	100-101

## ALLGEMEIN

Allgemeine Information .....	103
Lieferungs- und Zahlungsbedingungen .....	104-105
Nutzungsbedingungen Silo- / Maschinenteknik .....	106-107
Alphabetisches Inhaltsverzeichnis .....	108-109
Raum für Ihre Notizen .....	110-111



## ORIENTIERUNG MACHT'S EINFACH

ALLIGATOR weiß, worauf es ankommt. Und zeigt es Ihnen mit klaren Piktogrammen.



Nassabriebklasse –  
Innenfarben



Lösemittel- und  
konservierungsmittelfrei



Deckkraftklasse –  
Innenfarben



Schutz vor Algen- und Pilzbefall –  
Innenprodukte



Nichtbrennbar



Schutz vor Algen- und Pilzbefall –  
Fassadenprodukte



Qualitätsklassen –  
Spachtelmassen



Allergikergerechtigt Prüfzeugnis  
Innenprodukte



Schichtstärke pro Arbeitsgang –  
Spachtelmassen



AgBB geprüft – Innenfarben



Nichtbrennbar im System



CO<sub>2</sub>-Effizienter Zement



TÜV-CERT. Schadstoffgeprüft –  
Innenprodukte



sd-Wert –  
Fassadenprodukte



Natürlich mineralisch –  
Kieselit-Innenprodukte



w-Wert –  
Fassadenprodukte



ALLFA+texx –  
Glasgewebe und Vliese



sd-Wert CO<sub>2</sub> –  
Fassadenprodukte



Biozidfrei  
Ohne Wirkstoffzusatz



RAL-Innenfarben und  
RAL-Fassadenfarben



ALLFAcool – Für dunkle und intensive  
Farbtöne auch auf WDVS



Als Tönware erhältlich –  
Sortimentsübergreifend

GRUNDIERUNGEN

INNENPRODUKTE

DEKORATIVES & KREATIVES

HOLZSCHUTZ

FASSADEN-PRODUKTE

DÄMMUNG

ALLGEMEIN

# GRUNDIERUNGEN





# GRUNDIERUNGEN

Jede Beschichtung benötigt eine gute Basis



## Grundierfarbe WP

Pigmentierte Grundierfarbe auf Acrylatbasis, 2:1 wasserverdünnbar, für schwach- und nichtsaugende Untergründe innen und außen

- | Quarzgefüllt
- | Sehr gute Haftvermittlung
- | Hohe Griffbarkeit
- | Für nachfolgende Anstriche und Putzbeschichtungen auf KH- und Siliconharzbasis

Farbton	Art.-Nr.	Inhalt	St./Pal.
Weiß	754176	20 kg	24
Weiß	754175	5 kg	68

Verbrauch des unverdünnten Materials:

150-250 g/m<sup>2</sup>

Maximal 6,5 l Wasser auf 20 kg Material



## Acryl-Streichvlies

Faserverstärkte Dispersionsfarbe als Zwischenbeschichtung auf schwach- und nichtsaugenden Untergründen innen und außen

- | Rissverschlämmend
- | Zur Egalisierung grober Untergründe
- | Zur Strukturierung glatter Untergründe
- | w-Wert < 0,1 kg/m<sup>2</sup>·h<sup>0,5</sup>
- | sd-Wert < 0,14 m

Farbton	Art.-Nr.	Inhalt	St./Pal.
Weiß	906916	20 kg	32

Verbrauch:

420-590 g/m<sup>2</sup>

IDEAL ALS LASURGRUND



## DISPERSIONS-GRUNDIERUNGEN



### Grundweiß LEF

Verarbeitungsfertige, pigmentierte Grundierfarbe **ohne Strukturkorn**. Für nachfolgende Anstriche auf Siliconharz- und Dispersionsbasis im Außenbereich sowie auf Silikatbasis im Innenbereich, für schwach- und nichtsaugende Untergründe

- | Für ansatzfreie Nachfolgeschichtungen
- | Ohne Strukturgebung
- | Offenzeitverlängernd

Farbton	Art.-Nr.	Inhalt	St./Pal.
Weiß	957615	12,5 l	32

Verbrauch:			
100–130 ml/m <sup>2</sup>			

**BESTSELLER**



### Tiefgrund LKF

Verarbeitungsfertiger Hydrosol-Tiefgrund für saugende Untergründe innen und außen

- | Hohe Eindringtiefe durch Hydrosol
- | Sehr gute Verfestigung des Untergrundes
- | Allergikerfreundlich

Farbton	Art.-Nr.	Inhalt	St./Pal.
Transparent	938057	10 l	50

Transparent	938058	5 l	96
-------------	--------	-----	----

Verbrauch:			
100–250 ml/m <sup>2</sup>			



### Tiefgrund W LEF

Tiefgrund auf Dispersionsbasis für saugende Untergründe innen und außen

- | Hohe Eindringtiefe
- | Gute Verfestigung des Untergrundes
- | Regulierung der Saugfähigkeit

Farbton	Art.-Nr.	Inhalt	St./Pal.
Transparent	811779	10 l	50

Verbrauch:			
100–250 ml/m <sup>2</sup>			

GRUNDIERUNGEN

INNENPRODUKTE

DEKORATIVES & KREATIVES

HOLZSCHUTZ

FASSADEN-PRODUKTE

DÄMMUNG

ALLGEMEIN

## MIROPAN SILICON-GRUNDIERUNGEN



### Miropan-Grundiermittel LEF

Verarbeitungsfertiges, ultradisperses, wasserverdünnbares Grundiermittel auf Siliconharzbasis, für saugende Untergründe innen und außen

- | Hohe Eindringtiefe
- | Gute Verfestigung des Untergrundes
- | Aufbrennsperre für nachfolgende Siliconharzprodukte

Farbton	Art.-Nr.	Inhalt	St./Pal.
Transparent	731721	10 l	50

**Verbrauch:**  
100–250 ml/m<sup>2</sup>



### Miropan-Grundierfarbe

Grundierfarbe auf Siliconharzbasis, 20 % wasserverdünnbar, für schwach- und nichtsaugende Untergründe innen und außen

- | Quarzhaltig für hohe Griffigkeit
- | Sehr gute Haftvermittlung
- | Hoch diffusionsfähig
- | Für nachfolgende Anstriche und Putzbeschichtungen auf Siliconharzbasis

Farbton	Art.-Nr.	Inhalt	St./Pal.
Weiß	731722	20 kg	24

**Verbrauch des unverdünnten Materials:**  
150-250 g/m<sup>2</sup>

2,5 l Wasser auf 20 kg Material



### Miropan-Streichvlies

Faserverstärkte Zwischenbeschichtung auf Siliconharzbasis, für schwach- und nichtsaugende Untergründe innen und außen

- | Rissverschlämmend
- | Zur Egalisierung grober Untergründe
- | Zur Strukturierung glatter Untergründe
- | w-Wert < 0,1 kg/m<sup>2</sup>·h<sup>0,5</sup>
- | sd-Wert < 0,14 m

Farbton	Art.-Nr.	Inhalt	St./Pal.
Weiß	906913	20 kg	32

**Verbrauch:**  
420-590 g/m<sup>2</sup>

IDEAL ALS LASURGRUND

## KIESELIT SILIKAT-GRUNDIERUNGEN



### Kieselit-Grundiermittel

Grundier- und Verdünnungskonzentrat auf Silikatbasis, 1:1 wasserverdünbar, für saugende Untergründe innen und außen

- | Hohe Eindringtiefe
- | Gute Verfestigung des Untergrundes
- | Aufbrennsperre für nachfolgende Silikatprodukte

Farbton	Art.-Nr.	Inhalt	St./VE.
Transparent	754888	10 l	50/Palette
Transparent	755490*	1 l	8/Karton

Verbrauch des unverdünnten Materials:

50–130 ml/m<sup>2</sup>

\*Abgabe an den Handel nur kartonweise.

1 l Wasser auf 1 l Material



### Kieselit-Grundierfarbe

Pigmentierte Grundierfarbe auf Silikatbasis, 2:1 wasserverdünbar, für schwach- und nichtsaugende Untergründe innen und außen

- | Quarzhaltig für hohe Griffigkeit
- | Hoch diffusionsfähig
- | Haftvermittlung auf organischen Altanstrichen
- | Für nachfolgende Putzbeschichtungen auf Silikat- und Mineralbasis

Farbton	Art.-Nr.	Inhalt	St./Pal.
Weiß	754887	20 kg	24
Weiß	754886	5 kg	68

Verbrauch des unverdünnten Materials:

150–250 g/m<sup>2</sup>

6 l Wasser auf 20 kg Material



### Kieselit-Streichvlies

Faserverstärkte Zwischenbeschichtung auf Silikatbasis, für schwach- und nichtsaugende Untergründe innen und außen

- | Rissverschlämmend
- | Zur Egalisierung grober Untergründe
- | Zur Strukturierung glatter Untergründe
- | w-Wert < 0,1 kg/m<sup>2</sup>·h<sup>0,5</sup>
- | sd-Wert < 0,14 m

Farbton	Art.-Nr.	Inhalt	St./Pal.
Weiß	906915	20 kg	32

Verbrauch:

380–500 g/m<sup>2</sup>

IDEAL ALS LASURGRUND

## LÖSEMITTELHALTIGE GRUNDIERUNGEN



### L-66 Tiefengrund

Lösemittelhaltiger Tiefengrund für außen – Auf EPS einsetzbar\*

- | Für saugende Untergründe
- | Höchste Eindringtiefe
- | Extreme Verfestigung des Untergrundes
- | Aromatenfrei

Farbton	Art.-Nr.	Inhalt	St./Pal.
Transparent	705323	10 l	75
Transparent	705325	2,5 l	168

Verbrauch:  
180–360 ml/m<sup>2</sup>



### Grundierfarbe P

Lösemittelhaltige, pigmentierte Grundierfarbe für außen – Auf EPS einsetzbar\*

- | Für nichtsaugende Untergründe
- | Isolierend
- | Sehr gute Haftung
- | Hohe Griffigkeit
- | Bis 10 % mit herkömmlichen Volltonfarben abtönbar

Farbton	Art.-Nr.	Inhalt	St./Pal.
Weiß	705330	10 l	39
Weiß	998949	2,5 l	132

Verbrauch:  
160–320 ml/m<sup>2</sup>

\* jeweils unverdünnt oder in Kombination untereinander

## PERFEKTES TEAM

L-66 und Grundierfarbe P sind in jedem Verhältnis untereinander mischbar und dadurch variabel auf alle Untergrundbedingungen einzustellen. Dabei sorgen sie neben einer **isolierenden Wirkung** auch für **eine extreme Verfestigung**. Ideal z. B. auf Faserzementplatten einzusetzen.

### Funktion sogar bei Restfeuchte

Nach der Fassadenreinigung kann eine zu frühe Überarbeitung mit herkömmlichen lösemittelhaltigen Grundierungen zu einer Filmbildung führen, da bereits eine geringe Restfeuchte das Eindringen der Grundierung verhindert.

Bei L-66 Tiefengrund und Grundierfarbe P ist das anders! Diese dringen trotz geringer Restfeuchte in den Untergrund ein. Aufgrund der besonderen Bindemittelbasis findet eine Verbindung zwischen Grundierung und Restfeuchte statt.

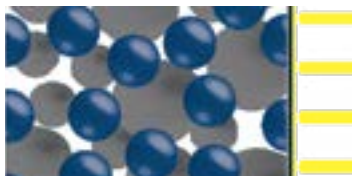


### L-66 Tiefengrund

Transparenter Tiefengrund für kritische Untergründe außen.

### Grundierfarbe P

Pigmentierte Grundierfarbe für gute Haftung auf besonders kritischen Untergründen.



Eine herkömmliche LH-Grundierung „schwimmt“ wie ein Ölfilm auf der feuchten Oberfläche. Es findet keine Verbindung mit der Restfeuchte im Untergrund statt.



L-66 Tiefengrund / Grundierfarbe P dringen hervorragend in den Untergrund ein und verbinden sich dort mit der Restfeuchte.



## SPEZIALGRUNDIERUNGEN



### Diffundin-Bläueschutz\*

Wasserverdünnbare, Alkyd-Emulsion zur Holzschutzgrundierung im Außenbereich

- | Vorbeugend wirksam gegen Bläuepilzbefall
- | Transparent
- | Sehr hohes Eindringvermögen

\*BIOZIDE SICHER VERWENDEN:  
Vor Gebrauch Kennzeichnung/Produktinformation lesen.

Farbton	Art.-Nr.	Inhalt	St./Kt.
Transparent	958481*	2,5 l	2

#### Verbrauch:

Ca. 120 – 140 ml/m<sup>2</sup>

\*Abgabe an den Handel nur kartonweise!  
(200 St./Pal.)



### Diffundin-Sperrgrund LH

Lösemittelhaltige Spezialgrundierung auf Alkydharzbasis für Holzbauteile im Außenbereich

- | Sehr gute Isolierwirkung
- | Sehr gute Haftung
- | Aromatenfrei

Farbton	Art.-Nr.	Inhalt	St./Pal.
Weiß	749107	2,5 l	120

#### Verbrauch:

Ca. 100 ml/m<sup>2</sup>



### Haft- & Sperrgrund

Wasserverdünnbare Grundierfarbe mit isolierenden Eigenschaften für innen und außen

- | Extreme Haftvermittlung auf sehr glatten Untergründen
- | Überarbeitbar mit lösemittelfreien Dispersions- und Siliconharzprodukten
- | Hohe Isolierwirkung durch Kationen-Technologie

Farbton	Art.-Nr.	Inhalt	St./Pal.
Weiß	938055	12,5 l	32

Weiß	938056	2,5 l	120
------	--------	-------	-----

#### Verbrauch:

90–100 ml/m<sup>2</sup> (1 l = 10–11 m<sup>2</sup>)

## SPEZIALGRUNDIERUNGEN



### KALKBLOCKER

Grundierung unter z. B. Orbit-Hybrid mit integriertem Kalkblocker für neue, noch nicht vollständig ausreagierte mineralische Untergründe (wie Beton)

- | Sehr gute Haftvermittlung
- | Verarbeitungsfertig
- | Schutz vor Ausblühungen bei mineralischen Untergründen (Kalkblocker)

### DECO-GRUND

Pigmentierte Spezialgrundierung auf Dispersionsbasis für Art Nobile, Art Caltino und Art Velluto

- | Verarbeitungsfertig
- | Hohe Griffbarkeit
- | Gut deckend
- | Tönbar in der Standardware

### PREMIUM-OFFENZEITVERLÄNGERER

Verarbeitungsfertige Grundierfarbe für ansatzfreie Folgeanstriche auf glatten Untergründen mit Streiflichteinfall

- | Stark offenzeitverlängernd
- | Saugkraftregulierend
- | Für ansatzfreie Folgebeschichtungen



VERLÄNGERT DIE OFFENZEIT  
VON FOLGEANSTRICHEN UM DAS

## 6-FACHE

### EIN ECHTES MULTI-TALENT

#### Multi-Grund 3 in 1

- | Ideal für Art Nobile, Art Caltino und Art Velluto
- | Schützt vor Ausblühungen bei mineralischen Untergründen
- | Premium-Offenzeitverlängerer

Multi-Grund 3 in 1 verhindert Reaktionen zwischen Gipsspachtelungen und silikatischen Folgebeschichtungen



### Multi-Grund 3in1

Verarbeitungsfertige, pigmentierte Grundierfarbe. Für nachfolgende Anstriche auf Silikat-, Siliconharz- und Dispersionsbasis innen sowie Sol-Silikat-, Siliconharz- und Dispersionsbasis außen

- | Ideal für Art Nobile, Art Caltino und Art Velluto
- | Schützt vor Ausblühungen bei mineralischen Untergründen
- | Premium-Offenzeitverlängerer
- | Für ansatzfreie Folgebeschichtungen

Farbton	Art.-Nr.	Inhalt	St./Pal.
Weiß	938053	12,5 l	32
Weiß	938054	2,5 l	120
<b>Verbrauch:</b>			
100–130 ml/m <sup>2</sup>			

## SPEZIALPRODUKTE



### Algen- und Schimmel-EX\*

Verarbeitungsfertige Mikrobiozid-Lösung zur Beseitigung von Algen- und Pilzbefall innen und außen

- | Hohe Eindringtiefe
- | Wirksam gegen Algen und Schimmel
- | Desinfizierend

\*Biozide sicher verwenden:  
Vor Gebrauch Kennzeichnung/Produktinformation lesen.

Farbton	Art.-Nr.	Inhalt	St./Pal.
Transparent	781843	10 l	60
Transparent	783080	5 l	96
<b>Verbrauch:</b>			
50–150 ml/m <sup>2</sup>			

GRUNDIERUNGEN

INNENPRODUKTE

DEKORATIVES & KREATIVES

HOLZSCHUTZ

FASSADEN-PRODUKTE

DÄMMUNG

ALLGEMEIN

## SANIERUNGS-AUFBAU

Sanierung von algen-, moos- und schimmelbefallenen Fassaden	Reinigung und Untergrundsanierung	Algen- und Schimmel-EX
	Untergrundverfestigung / Grundbeschichtung	Tiefgrund W
	Endbeschichtung	2 x Miropan-Universal oder Miropan-Plus
	Alternativ kann die Untergrundbehandlung mit Kieselit-Grundiermittel und die Endbeschichtung mit Kieselit-Fusion und Kieselit-Fassadenfarbe erfolgen. Diese Produkte bieten einen natürlichen Schutz aufgrund ihrer Alkalität und kommen ohne zusätzliche Wirkstoffe aus.	
Renovierung von schimmelbefallenen Untergründen im Küchen-, Bad- und Wohnbereich	Reinigung und Untergrundsanierung	Algen- und Schimmel-EX
	Untergrundverfestigung / Grundbeschichtung	Tiefgrund W
	Endbeschichtung	2 x Schimmelschutzfarbe Phönix Guard
	Alternativ kann die Untergrundbehandlung mit Kieselit-Grundiermittel und die Endbeschichtung mit Kieselit-Bio-Mineral LKF erfolgen. Diese Produkte bieten einen natürlichen Schutz aufgrund ihrer Alkalität und kommen ohne zusätzliche Wirkstoffe aus.	
Brandsanierung	Reinigung und Untergrundsanierung	Universalreiniger
	Untergrundverfestigung / Grundbeschichtung	Tiefgrund
	Isolierende Endbeschichtung	2 x Malacryl® Klassik

## LEBENSMITTELBETRIEBE

Bäckerei – geringe Verbräunungen	Untergrundvorbehandlung zur Verfestigung und Egalisierung	Tiefgrund W
	Renovierung	2 x Malacryl® Aqua Top
Bäckerei – extreme Fettablagerungen / Schimmel- und Hefebefall	Reinigung von Fettablagerungen	Universalreiniger
	Abwaschen von Schimmel und Hefen / Untergrundsanierung bei Schimmelbefall	Algen- und Schimmel-EX
	Evtl. Isolierung	Haft- & Sperrgrund
	Endbeschichtung	Schimmelschutzfarbe Phönix Guard
Getränkeindustrie	Reinigung und Untergrundsanierung von Rothefer- / Bakterien- / Schimmelbefall	Algen- und Schimmel-EX
	Untergrundverfestigung – nur bei stark saugenden und k Reidenden Untergründen	Tiefgrund W
	Untergrundisolierung – nur bei Fleckenbildung oder Verbräunungen	Haft- & Sperrgrund
	Endbeschichtung	Schimmelschutzfarbe Phönix Guard
Großküchen, Lager- und Kühlhallen / Metzgereien	Reinigung von Fettablagerungen	Universalreiniger
	Reinigung und Untergrundsanierung von Rothefer- / Bakterien- / Schimmelbefall	Algen- und Schimmel-EX
	Untergrundverfestigung – nur bei stark saugenden und k Reidenden Untergründen	Tiefgrund W
	Untergrundisolierung – nur bei Fleckenbildung oder Verbräunungen	Haft- & Sperrgrund
	Endbeschichtung	Schimmelschutzfarbe Phönix Guard
Molkerei / Käseerei	Reinigung von Fettablagerungen	Universalreiniger
	Reinigung und Untergrundsanierung von Rothefer- / Bakterien- / Schimmelbefall	Algen- und Schimmel-EX
	Untergrundverfestigung – nur bei stark saugenden und k Reidenden Untergründen	Tiefgrund W
	Untergrundisolierung – nur bei Fleckenbildung oder Verbräunungen	Haft- & Sperrgrund
	Endbeschichtung im Produktionsbereich	Schimmelschutzfarbe Phönix Guard



## GEEIGNETE UNTERGRÜNDE

	L-66 Tiefengrund	L-66 mit Grundierfarbe P 1:1	Grundierfarbe P	Tiefgrund LKF	Tiefgrund W LEF	Multi-Grund 3in1	Grundierfarbe WP	Grundweiß LEF	Acryl-Streichvlies	Mitropan-Grundiermittel LEF	Mitropan-Grundierfarbe	Mitropan-Streichvlies	Kieseliti-Grundiermittel	Kieseliti-Grundierfarbe	Kieseliti-Streichvlies	Diffundin Sperrgrund LH	Hafli- & Sperrgrund
* Immer Probeanstrich ausführen.																	
** Es ist mit durchschlagenden Inhaltsstoffen zu rechnen.																	
*** Immer Probeanstrich ausführen, alte Leimfarbe vorher restlos abwaschen.																	
Innenanwendung																	
Außenanwendung																	
Anwendung innen und außen																	
Beton																	
Dispersionsfarbe																	
Elastische Fassadenfarbe																	
Faserzementplatte																	
Gipskartonplatte																	
Gipsputz P IV																	
Glas und Keramik*																	
Hartfaserplatte (für innen)																	
Hart-PVC																	
Holz																	
Kalksandstein																	
Kalkzementputz P II																	
Kunstharzputz																	
Kunststoffuntergründe*																	
Lehm**																	
Leimfarbe***																	
MDF-Platte (für innen)																	
Naturstein / Sandstein																	
NE-Metalle																	
Öl- und Lackfarbe																	
Porenbeton																	
Siliconharzfarbe																	
Silikatfarbe																	
Silikatputz																	
Spanplatte																	
Waschbeton																	
WDV-System (Polystyrol)																	
Zementputz P III																	
Ziegelmauerwerk**																	

GRUNDIERUNGEN

INNENPRODUKTE

DEKORATIVES & KREATIVES

HOLZSCHUTZ

FASSADEN-PRODUKTE

DÄMMUNG

ALLGEMEIN

# **INNENPRODUKTE**

The background is a solid red color with a pattern of white geometric shapes. The shapes include various sizes of triangles, some pointing up and some pointing down, and thin white lines that form larger, more complex geometric structures. The overall effect is a modern, abstract, and high-contrast design.





# INNENPRODUKTE

Für die wichtigsten Räume unseres Lebens

### Einfach, übersichtlich, logisch

Eines der wichtigen Kriterien zur Vorauswahl des geeigneten Produktes ist die Nassabriebklasse (NAK). Zur einfachen Orientierung unterscheiden wir somit nach NAK 1, 2 und 3.

Auch das neue Etikettenlayout sorgt für eine gute Orientierung: Der weiße Streifen kennzeichnet die „normal“ konservierten Produkte, während der grüne Streifen auf allen konservierungsmittelfreien Produkten im Innenraum zu finden ist.





## MIROPAN - SILICONHARZFARBEN

Im Innenbereich stehen Siliconharzfarben für hochwertige Ergebnisse im anspruchsvollen Wohnbereich. Mit optimaler Offenzeit, Ausbesserungsfähigkeit und streifenfreien Oberflächen sind sie ideal für „die glatte Wand“ geeignet.

### TOP-SYSTEMPRODUKT FÜR SILICONHARZ-INNENFARBEN

**Multi-Grund 3 in 1**



## KIESELIT - SILIKATFARBEN

Silikatfarben im Innenbereich vermitteln das sichere Gefühl eines gesunden und natürlichen Raumklimas. Sie bieten natürlichen Schimmelschutz und kommen dabei ohne Konservierungsmittel aus.

### TOP-SYSTEMPRODUKTE FÜR SILIKAT-INNENFARBEN

**Kieselit Grundiermittel**



**Grundweiß LEF**



## DISPERSIONSFARBEN

Sie sind echte Multi-Talente. Von der Einstiegsqualität bis hin zur Spitzenklasse, von füllend bis dünn-schichtig ist hier alles vertreten. Höchste Farbtonvielfalt inklusive!

### TOP-SYSTEMPRODUKTE FÜR DISPERSIONS-INNENFARBEN

**Tiefgrund LKF**



**Grundweiß LEF**



**Multi-Grund 3 in 1**



## INNENFARBE NASSABRIEBKLASSE 1 (NAK1), MATT



### Miropan-Innenfarbe LKF

Konservierungsmittelfreie Siliconharzfarbe für innen

- | Streiflichtunempfindlich
- | Allergikergeeignet gem. Produktsiegel
- | Für allerhöchste Ansprüche und sensible Wohnbereiche

Farbton	Art.-Nr.	Inhalt	St./Pal.
Weiß	938243	12,5 l	32
Weiß	938244	5 l	68
Base 3	938246	12,5 l	24
Base 3	938247	5 l	68
<b>Verbrauch je Anstrich:</b>			
140–160 ml/m <sup>2</sup> (1 l = 6–7 m <sup>2</sup> )			



### Phönix Matt LEF

Premium-Einschichtfarbe für innen

- | Sehr gut auszubessern
- | Hervorragende Oberflächenwirkung
- | Streiflichtunempfindlich

Farbton	Art.-Nr.	Inhalt	St./Pal.
Weiß	879105	12,5 l	32
Weiß	918265	5 l	68
Weiß	918266	2,5 l	120
Base 2	559841	12,5 l	24
Base 2	559842	5 l	68
Base 2	559843	2,5 l	120
Base 3	879111	12,5 l	24
Base 3	879112	5 l	68
Base 3	879113	2,5 l	120
<b>Verbrauch je Anstrich:</b>			
130–150 ml/m <sup>2</sup> (1 l = 7–8 m <sup>2</sup> )			

**TOPPRODUKT**



### ALLItex M LEF

Strapazierfähige Dispersionsfarbe für innen

- | Gute Ausbesserungsfähigkeit
- | Desinfektionsmittelbeständig gem. Prüfzeugnis
- | Streiflichtunempfindlich

Farbton	Art.-Nr.	Inhalt	St./Pal.
Weiß	983698	12,5 l	32
Weiß	983699	5 l	68
Weiß	983700	2,5 l	120
Base 3	983831	12,5 l	24
Base 3	983832	5 l	68
Base 3	983843	2,5 l	120
RAL 9010	983702	12,5 l	32
RAL 9016	983713	12,5 l	32
<b>Verbrauch je Anstrich:</b>			
140–160 ml/m <sup>2</sup> (1 l = 6–7 m <sup>2</sup> )			

## INNENFARBE NASSABRIEBKLASSE 1 (NAK1), GLÄNZEND



### ALLttx SM LEF

Seidenmatte Latexfarbe für innen

- | Optimales Oberflächenbild
- | Desinfektionsmittelbeständig gem. Prüfzeugnis
- | Gut reinigungsfähig

#### TOP-SYSTEMPRODUKTE



ALLFAtexx –  
Glasgewebe  
und Vliese

Farbton	Art.-Nr.	Inhalt	St./Pal.
Weiß	983703	12,5 l	32
Weiß	983704	5 l	68
Weiß	983705	2,5 l	120
Base 3	983706	12,5 l	24
Base 3	983707	5 l	68
Base 3	983708	2,5 l	120

#### Verbrauch je Anstrich:

140–160 ml/m<sup>2</sup> (1 l = 6–7 m<sup>2</sup>)



### ALLttx SG LEF

Seidengänzende Latexfarbe für innen

- | Hoch reinigungsfähig
- | Desinfektionsmittelbeständig gem. Prüfzeugnis
- | Optimales Oberflächenbild

#### TOP-SYSTEMPRODUKTE



ALLFAtexx –  
Glasgewebe  
und Vliese

Farbton	Art.-Nr.	Inhalt	St./Pal.
Weiß	983825	12,5 l	32
Weiß	983826	5 l	68
Weiß	983827	2,5 l	120
Base 3	983828	12,5 l	24
Base 3	983829	5 l	68
Base 3	983830	2,5 l	120

#### Verbrauch je Anstrich:

140–160 ml/m<sup>2</sup> (1 l = 6–7 m<sup>2</sup>)

## INNENFARBE NASSABRIEBKLASSE 2 (NAK2)



RAL 9010 RAL 9016



### Presto Weiß LEF

Einschichtfarbe für innen

- | Hohe Ergiebigkeit
- | Streiflichtunempfindlich
- | Optimale Deckkraft

**BESTSELLER**

Farbton	Art.-Nr.	Inhalt	St./Pal.
Weiß	978602	12,5 l	32
Weiß	978603	5 l	68
Weiß	978604	2,5 l	120
Weiß	978605	1,25 l	96
Base 3	978606	12,5 l	24
Base 3	978607	5 l	68
Base 3	978608	2,5 l	120
Base 3	978609	1,25 l	96
RAL 9010	978611	12,5 l	32
RAL 9016	978612	12,5 l	32

Verbrauch je Anstrich:

130–150 ml/m<sup>2</sup> (1 l = 7–8 m<sup>2</sup>)



RAL 9010 RAL 9016



### Super Weiß LEF

Dispersionsfarbe für innen

- | Besonders leicht zu verarbeiten
- | Optimale Deckkraft
- | Für sämtliche Wohn- und Arbeitsbereiche

Farbton	Art.-Nr.	Inhalt	St./Pal.
Weiß	972303	12,5 l	32
Weiß	972305	5 l	68
Weiß	972306	2,5 l	120
Base 3	972312	12,5 l	24
Base 3	972313	5 l	68
Base 3	972314	2,5 l	120
RAL 9010	972304	12,5 l	32
RAL 9016	972431	12,5 l	32

Verbrauch je Anstrich:

140–170 ml/m<sup>2</sup> (1 l = 6–7 m<sup>2</sup>)

\*Abgabe nur palettenweise!



RAL 9010 RAL 9016



### Kieselit-Bio-Mineral LKF

Konservierungsmittelfreie Silikatfarbe für innen

- | Allergikergeeignet gem. Produktsiegel
- | Für angenehmes Raumklima
- | Ideal zur Vlieseinbettung mit ALLFAtexx Anstrichvlies

Farbton	Art.-Nr.	Inhalt	St./Pal.
Weiß	879134	12,5 l	32
Weiß	755700	5 l	68
Weiß	918264	2,5 l	120
Weiß	918263	1,25 l	96
Base 3	983873	12,5 l	24
Base 3	983874	5 l	68
Base 3	983875	2,5 l	120
Base 3	983876	1,25 l	96

Verbrauch je Anstrich:

150–180 ml/m<sup>2</sup> (1 l = 6–7 m<sup>2</sup>)

## INNENFARBE NASSABRIEBKLASSE 3 (NAK3)



### Euro Weiß LKF

Konservierungsmittelfreie Dispersionsfarbe für innen

- | Ideal als Raufaserbeschichtung
- | Gut deckend und füllend
- | Sehr gut zu verarbeiten

Farbton	Art.-Nr.	Inhalt	St./Pal.
Weiß	1008645	12,5 l	32
Weiß	1008646	5 l	68
Weiß	1008647	2,5 l	120
Weiß	1008648	1,25 l	96
Base 3	810188	12,5 l	24
Base 3	810189	5 l	68
Base 3	810192	2,5 l	120
Base 3	850565	1,25 l	96
RAL 9010	1005725	12,5 l	32
RAL 9016	1005726	12,5 l	32

Verbrauch je Anstrich:

160 – 200 ml/m<sup>2</sup> (1 l = 5–6 m<sup>2</sup>)



### Maler Weiß LEF

Dispersionsfarbe für innen

- | Leicht verarbeitbar
- | Hoher Weißgrad
- | Schadstoffgeprüft

Farbton	Art.-Nr.	Inhalt	St./Pal.
Weiß	879119	12,5 l	32
Weiß	879121	5 l	68
RAL 9010	983737	12,5 l	32
RAL 9016	999754	12,5 l	32

Verbrauch je Anstrich:

160–200 ml/m<sup>2</sup> (1 l = 5–6 m<sup>2</sup>)



### Maler DIN LEF

Dispersionsfarbe für innen

- | Gut deckend und verarbeitbar
- | Für Raufaserbeschichtungen im Objektbereich
- | Lösemittel- und weichmacherfrei

Farbton	Art.-Nr.	Inhalt	St./Pal.
Weiß, ca. RAL 9016	972536	12,5 l	32**
RAL 9010	936500	12,5 l	32**

Verbrauch je Anstrich:

160–200 ml/m<sup>2</sup> (1 l = 5–6 m<sup>2</sup>)

\*\*Abgabe nur palettenweise!

### Maler DIN Airless LEF

Farbton	Art.-Nr.	Inhalt	St./Pal.
Weiß, ca. RAL 9016	983781*	100 l	4**
Weiß, ca. RAL 9016	983782	25 l	12**

RAL 9010 936499 25 l 12\*\*

Verbrauch je Anstrich:

160–200 ml/m<sup>2</sup> (1 l = 5–6 m<sup>2</sup>)

\*Keine Lagerware. Keine Rücknahme.

\*\*Abgabe nur palettenweise!

## RENOVIERFARBEN

### ALLIGATOR Malacryl® – Problemlöser für kritische Untergründe innen

Ob wässrig oder lösemittelhaltig – Die Spezialisten der Malacryl® Produktfamilie bieten gute isolierende Eigenschaften von Nikotin- und ausgetrockneten Wasserflecken sowie bei verfärbenden Inhaltsstoffen.

Malacryl® Produkte können auf allen üblichen mineralischen Untergründen wie Faserzement, mineralischen und organischen Altanstrichen, Holz und Holzwerkstoffen sowie auf Gips und Gipskarton im Innenbereich angewendet werden.



#### Malacryl® Klassik

Hochwertige, lösemittelhaltige Isolierfarbe für innen

- | Sehr gute Isolierwirkung
- | Aromatenarm
- | Löst Polystyrol nicht an

Farbton	Art.-Nr.	Inhalt	St./Pal.
Weiß	783142	12,5 l	24

Verbrauch je Anstrich:

130–180 ml/m<sup>2</sup> (1 l = 6–7 m<sup>2</sup>)



#### Malacryl® Aqua Top

Isolierfarbe mit Kationen-Technologie für innen

- | Sehr gute Isolierwirkung
- | Angenehm zu verarbeiten
- | Lösemittelfrei

Farbton	Art.-Nr.	Inhalt	St./Pal.
Weiß	810704	12,5 l	32

Verbrauch je Anstrich

140–170 ml/m<sup>2</sup> (1 l = 6–7 m<sup>2</sup>)



## SCHIMMELSCHUTZ

### Schimmelschutz dank Guard-Ausstattung – Auch für innen

Schimmelpilze in Innenräumen stellen weit mehr als nur ein optisches Problem dar – sie beeinträchtigen die Gesundheit der Bewohner.

Sporen der Schimmelpilze gelangen durch die Luft in die Atemwege und können Atemwegserkrankungen und Allergien verursachen.

Um Schimmelbildung zu verzögern, bietet ALLIGATOR seine Guard-Spezialfarben auch für innen. Sie sind beständig gegen Pilzbefall und – weil lösemittelfrei – unbedenklich in Innenräumen einzusetzen.



#### Schimmelschutzfarbe Phönix Guard

Dispersionsfarbe mit Silberverbindungen für innen

- | Beständig gegen Pilzbefall gem. Prüfzeugnis
- | AgBB-geprüft
- | Für lebensmittelverarbeitende Betriebe geeignet

TOP-SYSTEMPRODUKT



Algen- und Schimmel-EX,  
S. 15

Farbton	Art.-Nr.	Inhalt	St./Pal.
Weiß	810950	12,5 l	32
Weiß	1003207	5 l	68
Verbrauch je Anstrich:			
140–160 ml/m <sup>2</sup> (1 l = 6–7 m <sup>2</sup> )			

### SCHON GEWUSST?

Schimmel entsteht meist durch anhaltene Feuchtigkeit in Wohnräumen.

Ca. 12 Liter Feuchtigkeit gibt eine vierköpfige Familie durchschnittlich pro Tag in den Wohnraum ab. Dies geschieht unter anderem durch:

- | Kondensation durch Duschen, Kochen, Zimmerpflanzen
- | Ausdünstungen durch Atemluft, schweißtreibende Aktivitäten
- | Das Trocknen von Wäsche reichert die Luftfeuchte an

#### Wie man (erneutem) Schimmelbefall vorbeugen kann:

1. Bauliche Maßnahmen (Wärmedämmung und Vermeidung von eindringender Feuchtigkeit)
2. Richtiges Heizen (auch ungenutzte Räume sollten regelmäßig geheizt werden)
3. Richtiges Lüften (mehrfach täglich mind. 5 Minuten Stoß- und Querlüften, statt Kipplüftung)

#### Experten-Tipp:

Auch das Kieselit-Klima-System kann einem Schimmelbefall vorbeugen. Die Kapillaraktivität des Kieselit-Klima-Spachtels, sowie die hohe Alkalität reduzieren den Nährboden für Schimmel.



12 L  
pro Tag

## SPACHELMASSEN

### **ALLIGATOR-Spachtelmassen – Für viele Einsatzbereiche die passende Lösung**

Glatte Flächen sind die Basis für hochwertige Farbanstriche und Kreativ-Techniken in Innenräumen. Um diese wirtschaftlich zu erzielen, bietet ALLIGATOR verschiedene Spachtelmassen.

Einfach verarbeitungsfertig

Sie sind echte Flächenexperten. Die Vorteile der v erarbeitungsfertigen Spachtelmassen sind vielfältig:

- | Effizienz durch lange Offenheit
- | Sicherheit in der Haftung auch bei dünnen Auftragsstärken
- | Saubere Baustellen, keine Staubentwicklung, kein tägliches Reinigen von Maschinenausrüstungen
- | Keine Topfzeit, Materialersparnis durch restlose Verwendbarkeit
- | Verarbeitungsfertiges Produkt mit gleichbleibender Konsistenz und leichter, geschmeidiger Anwendung



## KIESELIT-SPACHTELMASSEN

### Die Ökologischen auf mineralischer Basis

Die Ansprüche an Innenräume werden zunehmend sensibler. Ein vorbeugender Schutz vor Schimmel an Wand- und Deckenflächen sowie der Wunsch nach einem gesunden Raumklima rücken immer mehr in den Vordergrund. Diesem Anspruch werden die Kieselit-Spachtelmasse gerecht. Sie haben wenig allergenes Potenzial und sind nichtbrennbar.



#### Kieselit-Klima-Spachtel LKF

Verarbeitungsfertige, silikatische Spachtelmasse zur Hand- und Spritzverarbeitung für innen



- | Schimmel- und pilzhemmend
- | Feuchtraumgeeignet
- | Bestandteil des ALLFAtherm-Klima-Systems

TOP-SYSTEMPRODUKT



Kieselit-Bio-Mineral LKF, S.24

Farbton	Art.-Nr.	Inhalt	St./Pal.	Gebinde
Weiß	843691	20 kg	24	Hobbock

Verbrauch je mm Schichtstärke:

Ca. 1.300 g/m<sup>2</sup>



#### Kieselit-Leichtspachtel LEF

Verarbeitungsfertige, mineralische Spachtelmasse zur Hand- und Spritzverarbeitung für innen



- | Sehr gute Füllkraft
- | Gut schleif- und filzbar
- | Ideal zur Vlieseinbettung

TOP-SYSTEMPRODUKT



ALLFAtexx Spachtelvlies GIV40, S.45

Farbton	Art.-Nr.	Inhalt	St./Pal.	Gebinde
Weiß	559886	20 kg	24	Hobbock

Verbrauch je mm Schichtstärke:

Ca. 1.300 g/m<sup>2</sup>

## SPACHELMASSEN



**TOPPRODUKT**



### Leichtspachtel grob LEF

Verarbeitungsfertige Spachtelmasse auf Dispersionsbasis zur Hand- und Spritzverarbeitung für innen

- | Sehr gute Füllkraft
- | Gut schleif- und filzbar
- | Ideal zur Vlieseinbettung

TOP-SYSTEMPRODUKT



ALIFAtexx  
Spachtelvlies GV40 S. 45

Farbton	Art.-Nr.	Inhalt	St./Pal.	Gebinde
Weiß	1015967	18 kg	24	Hobbock
<b>Verbrauch je mm Schichtstärke:</b>				
Ca. 1.300 g/m <sup>2</sup>				



### Leichtspachtel-Universal LEF

Verarbeitungsfertige Spachtelmasse auf Dispersionsbasis zur Spritz-, Roll- und Handverarbeitung für innen

- | Optimale Offenzzeit
- | Gute Füllkraft
- | Besonders leichtgängig

Farbton	Art.-Nr.	Inhalt	St./Pal.	Gebinde
Weiß	887120	20 kg	24	Hobbock
<b>Verbrauch je mm Schichtstärke:</b>				
Ca. 1.300 g/m <sup>2</sup>				



### Handspachtel LEF

Verarbeitungsfertige Spachtelmasse auf Dispersionsbasis zur Handverarbeitung für innen

- | Sehr gute Füllkraft
- | Hohe Standfestigkeit
- | Gut schleifbar

Farbton	Art.-Nr.	Inhalt	St./Pal.	Gebinde
Weiß	794988	25 kg	24	Hobbock
<b>Verbrauch je mm Schichtstärke:</b>				
Ca. 1.600 g/m <sup>2</sup>				



Q  
2-4

Nicht-brennbar

mm  
16

### Spritzspachtel grob LEF

Verarbeitungsfertige Spachtelmasse auf Dispersionsbasis mit hohem mineralischen Anteil zur Hand- und Spritzverarbeitung für innen

- | Sehr gute Füllkraft
- | Haft- und stoßfest
- | Gut schleifbar

Farbton	Art.-Nr.	Inhalt	St./Pal.	Gebinde
Weiß	877688*	40 kg	12	Hobbock
Weiß	841778	25 kg	24	Hobbock
Weiß	748535*	25 kg	40	Polysack

Verbrauch je mm Schichtstärke:

Ca. 1.600 g/m<sup>2</sup>

\*Abgabe nur palettenweise.

**BESTSELLER**



Q  
2-4

Nicht-brennbar

mm  
3

### Spritzspachtel PLUS LEF

Verarbeitungsfertige Spachtelmasse auf Dispersionsbasis zur Hand- und Spritzverarbeitung für innen

- | Sehr feine Oberfläche
- | Besonders gut schleifbar
- | Haft- und stoßfest

Farbton	Art.-Nr.	Inhalt	St./Pal.	Gebinde
Weiß	868760	40 kg	12	Hobbock
Weiß	1015969*	25 kg	24	Hobbock

Verbrauch je mm Schichtstärke:

Ca. 1.600 g/m<sup>2</sup>

## SPACHELMASSEN MAGNETAKTIV



### Magnetspachtel LEF

Verarbeitungsfertige magnetaktive Spachtelmasse auf Dispersionsbasis für innen

- | Haftung von Magneten direkt auf der Wand
- | Flexibel anwendbar
- | Mehrfach überstreichbar

TOP-SYSTEMPRODUKTE

Auch für dekorative Techniken geeignet!

Farbton	Art.-Nr.	Inhalt	St./Pal.	Gebinde
Anthrazit	1003293	10 kg	52	Hobbock

Verbrauch je mm Auftragsstärke:

Ca. 2.000 g/m<sup>2</sup>

## MAGNETSPACHEL LEF MIT DEKORATIVEN PRODUKTEN



Magnetisch so aktiv, dass die Funktionalität die Gestaltungsfreiheit nicht einschränkt – und dabei lösemittel- und weichmacherfrei!

Daher ist Magnetspachtel LEF auch sehr gut für dekorative Techniken wie Art Nobile oder Art Velluto geeignet.

Für optimale Haftkraft, sind Neodym-Magnete zu empfehlen.



### Art Nobile

Der dekorative Innenputz aus natürlichen Materialien eröffnet vielfältige Möglichkeiten, Wänden einen individuellen Ausdruck zu verleihen.

### Art Velluto

Metallisch-schattierende Oberflächen faszinieren durch eine einzigartige Ausstrahlung und wirken sehr edel.



## INNENPUTZE

### Mehr Struktur für die Wand – ALLIGATOR-Innenputze

ALLIGATOR-Innenputze finden sowohl in stark strapazierten Innenbereichen als auch in anspruchsvollen Wohnräumen ihre Anwendung.

Durch die Kombination verschiedener Farben, Strukturen und Körnungen können die Wände nach individuellem Geschmack gestaltet werden.



#### KH-Kratzputz LKF

Kunstharz-Strukturputz mit Kratzstruktur auf Dispersionsbasis für innen



- | Diffusionsfähig
- | Konservierungsmittelfrei
- | Stoß- und kratzfest

Körnung	Art.-Nr.	Inhalt	St./Pal.	*Verbrauch
1 mm	991336	25 kg	24	1.600g/m <sup>2</sup>
2 mm	992290	25 kg	24	2.500 g/m <sup>2</sup>
3 mm	992291	25 kg	24	3.000 g/m <sup>2</sup>

\*Ca.-Verbrauch je mm Schichtstärke:



#### KH-Reibeputz LKF

Kunstharz-Strukturputz mit Reibestruktur auf Dispersionsbasis für innen

- | Diffusionsfähig
- | Konservierungsmittelfrei
- | Stoß- und kratzfest

Körnung	Art.-Nr.	Inhalt	St./Pal.	*Verbrauch
2 mm	992292	25 kg	24	2.600 g/m <sup>2</sup>
3 mm	992303	25 kg	24	3.300 g/m <sup>2</sup>

\*Ca.-Verbrauch je mm Schichtstärke:

## STRUKTURBESCHICHTUNG



#### Rau-Tex fein LEF

Dispersionsfarbe mit Raufasereffekt für innen

- | Nahtlose Raufaserflächen
- | Waschbeständig
- | Lösemittel- und weichmacherfrei

Farbton	Art.-Nr.	Inhalt	St./Pal.
Weiß	755741	20 kg	24

Verbrauch je Anstrich

800–1.000 g/m<sup>2</sup>



# **DEKORATIVES & KREATIVES**



# DEKORATIVES UND KREATIVES

Hochwertige, individuelle und effektvolle Oberflächenoptiken

### Dekorative Innenwandtechniken

**Art Velluto** – Metallisch schattierende Innenspachteltechnik für einzigartige Optik und Haptik.

**Art Caltino** – Hochwertige, silikatische Innenspachteltechnik für natürlich matte Beton- und Natursteinoptiken.

**Art Nobile** – Die körnige Struktur des verarbeitungsfertigen Putzes auf Silikatbasis verleiht Wänden eine besondere Tiefenwirkung.



## ART CALTINO



### Art Caltino

Hochwertige silikatische Innenspachteltechnik mit natürlichem Oberflächencharakter

- | Matte Beton- und Natursteinoptiken
- | Vielseitig strukturierbar
- | Tönbar in der Standardware (17 Farbtöne)

TOP-SYSTEMPRODUKT



Multi-Grund 3in1,  
S. 15

Farbton	Art.-Nr.	Inhalt	St./Pal.
Weiß	955279	20 kg	24
Weiß	953974	5 kg	120
<b>Verbrauch für die 2-malige Beschichtung:</b>			
Ca. 2.000 g/m <sup>2</sup>			

## ART NOBILE



### Art Nobile

Pastöser, verarbeitungsfertiger Design-Innenputz mit Terrazzo-Effekt auf Silikatbasis

- | Diffusions- und strapazierfähig
- | Natürlicher Schimmelschutz durch hohe Alkalität
- | Tönbar in der Standardware (34 Farbtöne)

TOP-SYSTEMPRODUKT



Multi-Grund 3in1,  
S. 15

Farbton	Art.-Nr.	Inhalt	St./Pal.
Weiß	843785	25 kg	24
Weiß	845138	5 kg	120
<b>Verbrauch:</b>			
Ca. 2.500–3.000 g/m <sup>2</sup>			

## ART VELLUTO



### Art Velluto

Innenspachteltechnik auf Dispersionsbasis mit Samteffekt. Aus Silber- und Goldbasis abtönbar

- | Metallisch schattierend
- | Hoch strapazierfähig
- | Tönbar in der Standardware (84 Farbtöne)\*

TOP-SYSTEMPRODUKT



Multi-Grund 3in1,  
S. 15

Farbton	Art.-Nr.	Inhalt	St./Pal.
Silber	804771	2,5 l	110
Silber	895712	1,25 l	96
Gold	804773	2,5 l	110
Gold	895711	1,25 l	96
<b>Verbrauch für die 2-malige Beschichtung:</b>			
Ca. 120–180 ml/m <sup>2</sup>			
* Farbton Basalt 913 ausschließlich über Werkstönung verfügbar			

**BESTSELLER**

GRUNDIERUNGEN

INNENPRODUKTE

DEKORATIVES & KREATIVES

HOLZSCHUTZ

FASSADEN-PRODUKTE

DÄMMUNG

ALLGEMEIN

## NATÜRLICHKEIT – VIELSEITIG STRUKTURIERBAR

### ART CALTINO

#### Innenspachteltechnik auf Silikatbasis

Die natürlich matten Beton- und Natursteinoptiken von Art Caltino erschaffen trendige und unverwechselbare Wandflächen.

So wird die neue Spachteltechnik höchsten Ansprüchen nach individueller Wandgestaltung gerecht.

Die hohe Alkalität sorgt für natürlichen Schimmelschutz. Gemeinsam mit der Diffusionsfähigkeit der silikatischen Basis trägt das zu einem angenehmen Raumklima und mehr Wohngesundheit bei.

Es stehen 17 ebenso moderne wie dezente Farbtöne zur Auswahl. Diese können durch Behandlung mit Art Deco Imprägnierung auf Wunsch intensiviert werden.

Das schafft nicht nur mehr Gestaltungsmöglichkeiten. Die so imprägnierten Flächen sind auch spritzwassergeschützt.

In nur wenigen Arbeitsschritten eine hochwertige, individuelle und natürliche Wandbeschichtung – dafür steht die Innenspachteltechnik Art Caltino.





## LASUREN



### Kieselit-Lasur

Transparente Basis zur Erstellung dekorativer Lasurbeschichtungen auf Silikatbasis für innen und außen

- | Hoch diffusionsfähig
- | Wetterbeständig
- | Tönbar in der Standardware

TOP-SYSTEMPRODUKT



Kieselit-Streichvlies,  
S. 11

Farbton	Art.-Nr.	Inhalt	St./Pal.
Transparent	751205	10 l	32
Transparent	752008	5 l	52

Verbrauch:  
Ca. 80–150 ml/m<sup>2</sup>

## ART DECO IMPRÄGNIERUNG



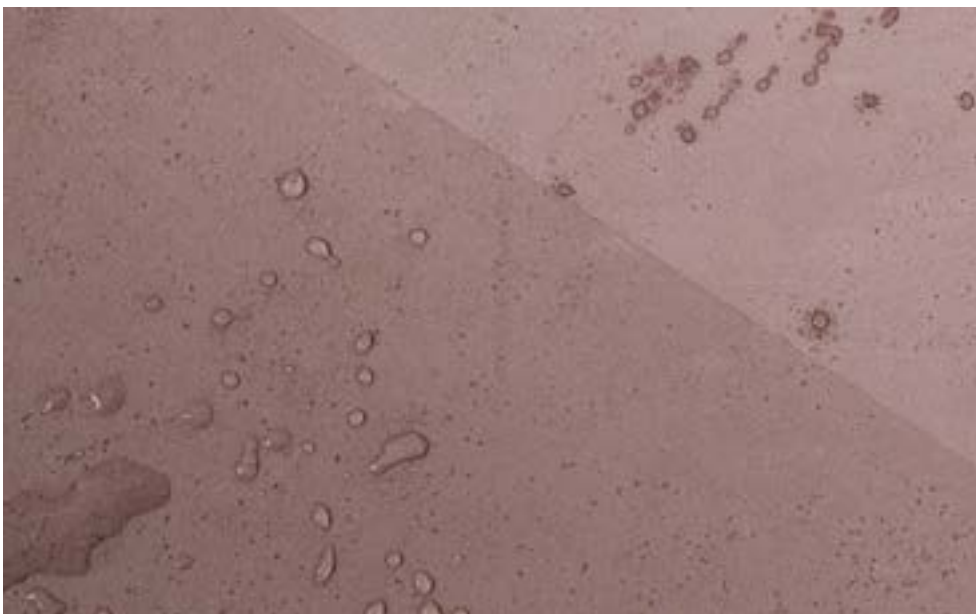
### Art Deco Imprägnierung

Wasserbasierendes Hydrophobierungsmittel für mit Art Nobile oder Art Caltino gestaltete Flächen

- | Verarbeitungsfertig
- | Schutz vor Feuchtigkeit
- | Intensiviert die Farbtöne von Art Nobile und Art Caltino

Farbton	Art.-Nr.	Inhalt	St./Pal.
Transparent	957633	1 l	480

Verbrauch:  
Ca. 70 ml/m<sup>2</sup>



**Art Deco Imprägnierung:**  
Einmalige Beschichtung reicht für die optimale Imprägnierung.

GRUNDIERUNGEN

INNENPRODUKTE

DEKORATIVES & KREATIVES

HOLZSCHUTZ

FASSADEN-PRODUKTE

DÄMMUNG

ALLGEMEIN

## GLASGEWEBE UND VLIESE



### ALLFATEXX – HOCHWERTIGE WAND- UND DECKENBELÄGE

Vom privaten Wohnraum bis hin zum stark beanspruchten Objekt kommen diese hochwertigen Wand- und Deckenbeläge zum Einsatz. In Verbindung mit dem bewährten ALLIGATOR-Innenfarbensortiment werden ALLFA+texx-Produkte höchsten Ansprüchen gerecht.

#### Vielseitige Glasgewebe

Klassische und moderne Strukturen mit facettenreichen Dessins befinden sich in der Kollektion der Glasgewebe. Als wasseraktivierbare, pigmentierte oder rohweiße Ausführung überzeugen sie mit

#### VIELSEITIGE GLASGEWEBE

Unter der Bezeichnung GG werden die Glasgewebe geführt. Die erste Dezimalstelle gibt Auskunft über Materialbeschaffenheit, die letzten beiden über das Dessin.

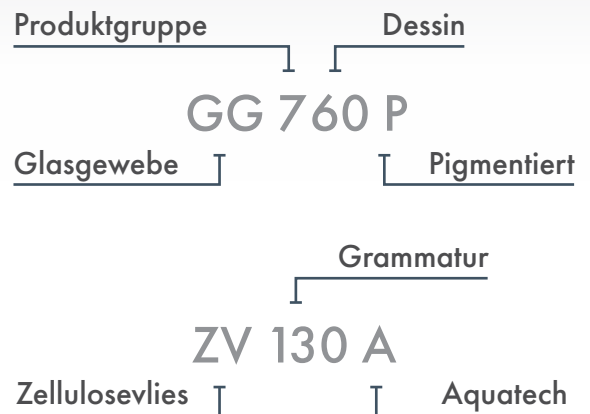
#### FUNKTIONALE VLIESE

Bei den funktionalen Vliesen wird zwischen Glasvliesen (GV) und Zellulosevliesen (ZV) unterschieden. Die Ziffernkombination im Produktnamen gibt die Grammatur an.

zahlreichen Produktvorteilen und einer besonderen ökologischen Wertigkeit.

#### Funktionale Vliese

Glatte Wandbeläge und perfekte Untergründe für individuelle Kreativtechniken hält ALLFA+texx mit der Auswahl an funktionalen Vliesen bereit. Sie sind nicht nur zur Untergrundvorbereitung oder Armierung geeignet, sondern auch als Systemkomponente für Leichtspachtel grob LEF, Kieselit-Klima-Spachtel LKF oder Magnetspachtel LEF ideal.



- A** = AQUATECH-Dessins; 600er Nummern
- P** = Pigmentierte SICHELIT-Dessins; 700er Nummern
- R** = Rohweiße SICHELIT-Dessins; 800er Nummern

### AQUATECH-TAUCHWANNE



Aqua-Tauchwanne zur rationellen Verarbeitung von ALLFA+texx AQUATECH-Vliesen und Geweben

- | Gewicht ca. 23 kg
- | Integriertes Metermaß
- | Einfach aufzubauen
- | Gut zu transportieren

Art. 990318

Das AQUATECH-Vlies wird gleichmäßig mit Wasser benetzt und aktiviert den rückseitigen Vliesklaber.

## ÜBERSICHT GLASGEWEBE

Struktur	AQUATECH	SICHELIT pigmentiert	SICHELIT rohweiß
Extrafein	GG 600 A	GG 700 P	-
Leinen	-	-	GG 810 R
Putzstruktur fein	-	GG 720 P	-
Mittelfein	GG 630 A	GG 730 P	GG 830 R
Mittel	-	GG 740 P	GG 840 R
Mittelgrob	GG 650 A	GG 750 P	GG 850 R
Grob	-	GG 760 P	GG 860 R
Doppelfaden	GG 670 A	GG 770 P	GG 870 R
Fischgrät	-	GG 780 P	-
Sanierstruktur	GG 690 A	GG 790 P	-

## AQUATECH-GLASGEWEBE

### ALLFAtexx AQUATECH-Glasgewebe – Tapezieren ohne Kleber

Glasgewebe rationell verarbeiten – Dafür verfügt das pigmentierte Aquatech-Glasgewebe über einen wasseraktivierbaren, konservierungsmittelfreien Kleber auf der Rückseite.

Dadurch entstehen keine Unregelmäßigkeiten durch Kleberauftrag. Das im System brandsichere Glasgewebe ist für höchste Ansprüche an Wand- und Deckenflächen geeignet.



**ALLFAtexx AQUATECH-Glasgewebe pigmentiert**  
AQUATECH-Glasgewebe für die rationelle Verarbeitung ohne Kleber

- | Rissüberbrückend und armierend
- | Besonders wirtschaftlich



#### TOP-SYSTEMPRODUKTE



ALLFAtexx M,  
S. 22



ALLFAtexx SG,  
S. 23

Dessin	Art.-Nr.	Struktur	Gewicht	Rollenmaß	St./Pal.
GG 600 A	895611	Extrafein	165 g/m <sup>2</sup>	1 m x 50 m	24
GG 630 A	895649	Mittelfein	170 g/m <sup>2</sup>	1 m x 50 m	24
GG 650 A	895662	Mittelgrob	210 g/m <sup>2</sup>	1 m x 25 m	24
GG 670 A	895668	Doppelfaden	250 g/m <sup>2</sup>	1 m x 25 m	24
GG 690 A	895674	Sanierstruktur	275 g/m <sup>2</sup>	1 m x 25 m	24

Verbrauch:  
Ca. 1 m/m<sup>2</sup>

## GLASGEWEBE



**ALLFAtexx**  
**Glasgewebe pigmentiert**  
 SICHELIT-Glasgewebe für ein breites Anwendungsspektrum

- | Ideal für das maschinelle Klebeverfahren
- | Rissüberbrückend und armierend



Dessin	Art.-Nr.	Struktur	Gewicht	Rollenmaß	St./Pal.
GG 700 P	895610	Extrafein	140 g/m <sup>2</sup>	1 m x 50 m	24
GG 720 P	895645	Putz fein	160 g/m <sup>2</sup>	1 m x 50 m	24
GG 730 P	895648	Mittelfein	130 g/m <sup>2</sup>	1 m x 50 m	24
GG 740 P	895656	Mittel	145 g/m <sup>2</sup>	1 m x 50 m	24
GG 750 P	895660	Mittelgrob	170 g/m <sup>2</sup>	1 m x 25 m	24
GG 760 P	895664	Grob	180 g/m <sup>2</sup>	1 m x 25 m	24
GG 770 P	895667	Doppelfaden	200 g/m <sup>2</sup>	1 m x 25 m	24
GG 780 P	895671	Fischgrät	195 g/m <sup>2</sup>	1 m x 25 m	24
GG 790 P	895675	Sanierstruktur	230 g/m <sup>2</sup>	1 m x 25 m	24

Verbrauch:  
 Ca. 1 m/m<sup>2</sup>

### TOP-SYSTEMPRODUKTE



ALLtext M,  
 S. 22



ALLtext SG,  
 S. 23



**ALLFAtexx**  
**Glasgewebe rohweiß**  
 SICHELIT-Glasgewebe für ein breites Anwendungsspektrum

- | Verklebung mit Gewebekleber
- | Rissüberbrückend und armierend
- | 6 verschiedene Dessins



Dessin	Art.-Nr.	Struktur	Gewicht	Rollenmaß	St./Pal.
GG 810 R	895643	Leinen	145 g/m <sup>2</sup>	1 m x 50 m	24
GG 830 R	895647	Mittelfein	120 g/m <sup>2</sup>	1 m x 50 m	24
GG 840 R	895655	Mittel	145 g/m <sup>2</sup>	1 m x 50 m	24
GG 850 R	895658	Mittelgrob	170 g/m <sup>2</sup>	1 m x 25 m	24
GG 860 R	895663	Grob	180 g/m <sup>2</sup>	1 m x 25 m	24
GG 870 R	895666	Doppelfaden	200 g/m <sup>2</sup>	1 m x 25 m	24

Verbrauch:  
 Ca. 1 m/m<sup>2</sup>

## GEWEBEKLEBER



### Gewebekleber

Spezialkleber für Glasgewebe und andere Wandbelagstoffe

- | Sehr hohe Anfangshaftung
- | Gute Offenzeit
- | Im Innenbereich anwendbar
- | AgBB-geprüft

Farbton	Art.-Nr.	Inhalt	St./Pal.
Transparent	996813	16 kg	24
<b>Verbrauch:</b>			
200–600 g/m <sup>2</sup>			

## VLIESKLEBER



### Vlieskleber

Verarbeitungsfertiger Spezialkleber für Vliese und leichte Glasgewebe auf Dispersionsbasis

- | Hohe Anfangs- und Endhaftung
- | Leicht zu verarbeiten
- | Für Kleistergeräte optimal geeignet
- | Spritzfertig eingestellt
- | AgBB-geprüft

Farbton	Art.-Nr.	Inhalt	St./Pal.
Transparent	996814	16 kg	24
<b>Verbrauch:</b>			
150–250 g/m <sup>2</sup>			

GRUNDIERUNGEN

INNENPRODUKTE

DEKORATIVES & KREATIVES

HOLZSCHUTZ

FASSADEN-PRODUKTE

DÄMMUNG

ALLGEMEIN

## GLATTVLIESE



### ALLFAtexx AQUATECH-Glasvlies

Pigmentiertes Glasvlies mit wasseraktivierbarem, konservierungsmittelfreien Kleber auf der Rückseite

- | Zur Überbrückung von Haar- und Schrumpfrissern
- | Feine Faserstruktur sichtbar



Dessin	Art.-Nr.	Gewicht	Mit Kleber	Rollenmaß	St./Pal.
GV 130 A	895685	130 g/m <sup>2</sup>	160 g/m <sup>2</sup>	1 m x 50 m	24
GV 190 A	895686	190 g/m <sup>2</sup>	210 g/m <sup>2</sup>	1 m x 25 m	24

Verbrauch:  
Ca. 1 m/m<sup>2</sup>



### ALLFAtexx Pigmentiertes Glasvlies

Pigmentiertes Glasvlies für die Einbettung in Vlieskleber

- | Zur Überbrückung von Haar- und Schrumpfrissern
- | Rationelle Verarbeitung mit dem Kleistergerät
- | Gut zu verarbeiten



Dessin	Art.-Nr.	Gewicht	Rollenmaß	St./Pal.
GV 130 P	990072	130 g/m <sup>2</sup>	1 m x 50 m	24
GV 190 P	906295	190 g/m <sup>2</sup>	1 m x 50 m	35

Verbrauch:  
Ca. 1 m/m<sup>2</sup>



### ALLFAtexx AQUATECH-Zellulosevlies

Pigmentiertes Zellulosevlies mit wasseraktivierbarem Kleber auf der Rückseite

- | Zur Überbrückung von Haar- und Schrumpfrissern
- | Glatte, strukturlose Oberfläche
- | Besonders wirtschaftlich

Dessin	Art.-Nr.	Gewicht	Rollenmaß	Rollen/Kt.	St./Pal.
ZV 130 A	969499	130 g/m <sup>2</sup>	0,75 m x 50 m	4*	32

Verbrauch:  
Ca. 1,34 m/m<sup>2</sup>

\*Abgabe nur kartonweise.



## GLATTVLIESE



### ALLFAtexx Zellulosevlies

Zellulosevlies für den Innenbereich zur Einbettung in Vlieskleber

- | Rationelle Verarbeitung mit dem Kleistergerät
- | Glatte, strukturlose Oberfläche
- | Zur Überbrückung von Haar- und Schrumpfrissen



Dessin	Art.-Nr.	Gewicht	Rollenmaß	Rollen/Kt.	St./Pal.
ZV 130	862414	130 g/m <sup>2</sup>	0,75 m x 50 m	4*	32
ZV 150	783097	150 g/m <sup>2</sup>	0,75 m x 25 m	4*	60
ZV 150	969500	150 g/m <sup>2</sup>	0,75 m x 75 m	2*	24

**Verbrauch:**  
Ca. 1,34 m/m<sup>2</sup>

\*Abgabe nur kartonweise.

GRUNDIERUNGEN

INNENPRODUKTE

DEKORATIVES & KREATIVES

HOLZSCHUTZ

FASSADEN-PRODUKTE

DÄMMUNG

ALLGEMEIN



### ALLFAtexx Anstrichvlies

Unbeschichtetes Glasvlies zur Verarbeitung im Anstrichsystem mit Super Weiß LEF oder Kieselit-Bio-Mineral LKF

- | Zur Überbrückung von Haar- und Schrumpfrissen
- | Leichte Faserstruktur sichtbar
- | Rationelle Verarbeitung

#### TOP-SYSTEMPRODUKTE



Super Weiß LEF,  
S. 25



Kieselit-Bio-Mineral LKF  
S. 24

Dessin	Art.-Nr.	Gewicht	Rollenmaß	Rollen/Kt.	St./Pal.
GV 35	895630	35 g/m <sup>2</sup>	1 m x 50 m	6*	36

**Verbrauch:**  
Ca. 1 m/m<sup>2</sup>

\*Abgabe nur kartonweise.



### ALLFAtexx Spachtelvlies

Unbeschichtetes Glasvlies zur Einbettung in Leichtspachtelmassen

- | Zur Überbrückung von Haar- und Schrumpfrissen
- | Armieren statt mehrfach spachteln
- | Kosten- und Zeitersparnis

#### TOP-SYSTEMPRODUKTE



Leichtspachtel grob LEF  
S. 30



Kieselit-Leichtspachtel LEF  
S. 29

Dessin	Art.-Nr.	Gewicht	Rollenmaß	Rollen/Kt.	St./Pal.
GV 40	895631	40 g/m <sup>2</sup>	1 m x 50 m	5*	30

**Verbrauch:**  
Ca. 1 m/m<sup>2</sup>

\*Abgabe nur kartonweise.

# HOLZSCHUTZ

The background of the image is a solid dark red color. Overlaid on this background is a complex, abstract pattern of overlapping triangles. The triangles vary in size and orientation, creating a sense of depth and movement. Some triangles are filled with a lighter shade of red, while others are just outlines. The overall effect is a modern, geometric aesthetic.



## DIFFUNDIN HOLZSCHUTZ

DAMIT BESCHICHTETE HOLZBAUTEILE LANGE SCHÖN BLEIBEN



**Die Diffundin-UniDeckfarbe** bietet vielseitige Einsatzmöglichkeiten mit möglicher Beschichtung auf begrenzt- & nicht maßhaltigen Holzbauteilen, Hart-PVC, Zink sowie tragfähigen Altanstrichen im Außenbereich. Dank der Guard-Technologie zum Schutz vor Algen- & Pilzbefall bleiben Oberflächen lange schön. Zudem überzeugt das Produkt mit einer hohen Deckkraft.

## DIFFUNDIN-UNIDECKFARBE

Die Holzfarbe+ wird zur UniDeckfarbe mit optimierten Eigenschaften.



**UNIVERSELL  
EINSETZBAR**  
AUCH AUF ZINK UND HART-PVC



Die Diffundin-UniDeckfarbe ist in zahlreichen Farbtönen über ALLFAcolor abtönbar.



### Diffundin-UniDeckfarbe

Wasserverdünnbare, seidenmatte Holz- & Wetterschutzfarbe für außen

- | Integrierte Isolierwirkung
- | Diffusionsfähig
- | Sehr gute Haftung
- | Optimaler Verlauf
- | Universell einsetzbar (auf Holz, Zink, Hart-PVC)

Farbton	Art.-Nr.	Inhalt	St./VE
Weiß	1016010	10 l	32/ Palette
Weiß	1016011	2,5 l	120/ Palette
Weiß	1016012*	750 ml	6/ Karton
Base 1	101 6024	10 l	32/ Palette
Base 1	1016025	2,5 l	120/ Palette
Base 1	1016026*	750 ml	6/ Karton
Base 3	1016027	10 l	32/ Palette
Base 3	1016028	2,5 l	120/ Palette
Base 3	1016029*	750 ml	6/ Karton
RAL9005	1016023	2,5 L	120/ Palette

#### Verbrauch je Anstrich:

Ca. 110 - 150 ml/m<sup>2</sup>

\* Abgabe nur kartonweise

## TOP-SYSTEMPRODUKTE FÜR HOLZSCHUTZ



**Diffundin-Bläueschutz**  
Holzschutzgrundierung gegen Bläuepilzbefall (Seite 13).



**Diffundin-Sperrgrund LH**  
Holzgrundierung mit Isolierwirkung (Seite 13).



**Diffundin-UniDeckfarbe**  
Deckende Holzfarbe

# **FASSADENPRODUKTE**









**Miropan, Kieselit, Orbit – Unsere Produktfamilien für Schutz, Natürlichkeit und Beständigkeit**

## FARBBESTÄNDIGKEIT GEM. BFS-MERKBLATT 26

Klasse	Gruppierung nach BFS-Merkblatt 26 für ALLIGATOR	Farbpigmente nach Lichtbeständigkeit		
		Gruppe 1	Gruppe 2	Gruppe 3
		Hervorragend lichtbeständige anorganische Pigmente	Sehr gut lichtbeständige Pigmente	Gut lichtbeständige Pigmente
Klasse A	Miropan-Elast Miropan-Universal	A1	A2	A3
	Kieselit-Fusion	A1		
	Orbit-Hybrid Orbit-Hausfarbe	A1	A2	A3
Klasse B	Miropan-Plus	B1		
	Kieselit-Fassadenfarbe	B1		

## ALLIGATOR FASSADENFARBEN-KONZEPT

Langlebig. Schützend. Sicher.

Die Haupteigenschaften einer Fassadenfarbe ergeben sich aus der Art des Bindemittels. ALLIGATOR Fassadenfarben sind daher in die drei Produktfamilien Miropan, Kieselit und Orbit unterteilt. Miropan steht für moderne und bauphysikalisch optimale Silicon-Fassadenfarben, Schutz und Sicherheit. Unsere Dispersions-Silikat-Fassadenfarben

finden in der Produktfamilie Kieselit ihre Heimat. Sie stehen für natürlich saubere Oberflächen. Orbit-Produkte sind Dispersions-Fassadenfarben, die sich in Sachen Einsatzbereich durch ihre hohe Flexibilität auszeichnen. In den drei Produktfamilien gibt es für jeden Einsatzbereich und alle Anforderungen das ideale Produkt.

**Miropan-Siliconfarben**  
modern



Universell.



Leistungsstark.



Speziell.



Wirtschaftlich.

**Kieselit-Silikatfarben**  
natürlich



Wirtschaftlich.



Leistungsstark.

**Orbit-Dispersionsfarben**  
flexibel



Universell.



Speziell.

GRUNDIERUNGEN

INNENPRODUKTE

DEKORATIVES & KREATIVES

HOLZSCHUTZ

FASSADEN-PRODUKTE

DÄMMUNG

ALLGEMEIN

## MIROPAN SILICON-BESCHICHTUNGEN

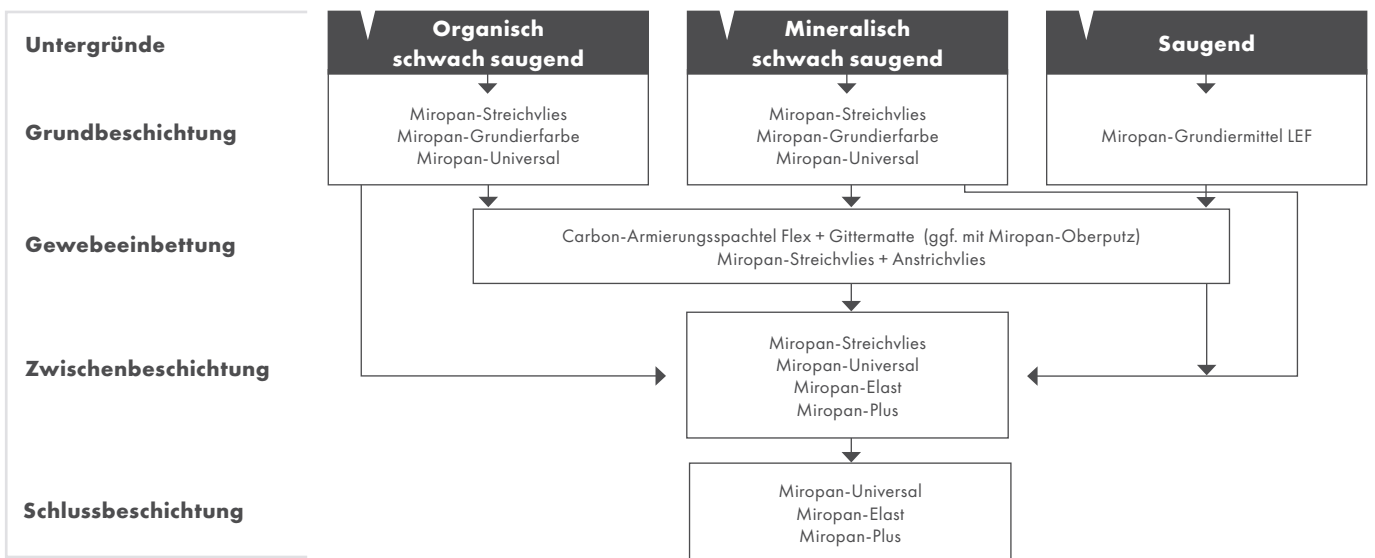
### Miropan Silicon-Beschichtungen

Miropan-Produkte garantieren ein hohes Maß an Sicherheit und Schutz der Bausubstanz. Sie sind extrem wasserabweisend und diffusionsfähig.

Durch die Mikroporosität bleibt die Oberfläche natürlich lange sauber. Die mineralisch-matte Oberflächenoptik überzeugt sowohl bei der Gestaltung von modernen als auch von denkmalgeschützten, historischen Bauwerken.

Unsere Guard-Technologie bewirkt zudem einen Schutz vor frühzeitigem Algen- und Pilzbefall der Fassadenbeschichtung.

- | Lange saubere Oberflächen
- | Optimaler Feuchteschutz
- | Ideal auf ALLFAtherm Dämmsystemen einsetzbar



### TOP-SYSTEMPRODUKTE FÜR MIROPAN SILICON-BESCHICHTUNGEN



Miropan-Grundiermittel LEF, S. 10



Miropan-Grundierfarbe, S. 10



Miropan-Streichvlies, S. 10



w-Wert  
**W3**

sd-Wert  
**V2**

sd CO<sub>2</sub>  
**>50 M**

#### Miropan-Elast

Diffusionsfähige Fassadenfarbe auf Siliconharzbasis für rissgeschädigte Untergründe und WDVS

- | Mit Nano-Technologie
- | Kälteelastisch
- | Vorbeugender Betonschutz gem. Prüfzeugnis
- | w-Wert < 0,1 kg/m<sup>2</sup>·h<sup>0,5</sup>
- | sd-Wert ca. 0,5 m

Farbton	Art.-Nr.	Inhalt	St./Pal.
Weiß	559880	12,5 l	32
Base 1	559882	12,5 l	24
Base 1	559883	5 l	68
Base 3	559884	12,5 l	24
Base 3	559885	5 l	68

Verbrauch je Anstrich:

180–220 ml/m<sup>2</sup>

**TOPPRODUKT**

## MIROPAN SILICON-BESCHICHTUNGEN



### Miropan-Universal

Fassadenfarbe mit Silicon-Hybrid-Technologie als Grund-, Zwischen und Schlussbeschichtung

- | Farbbeständigkeit Klasse A
- | Spannungsarm
- | Mineralischer Charakter
- | w-Wert < 0,1 kg/m<sup>2</sup>·h<sup>0,5</sup>
- | sd-Wert < 0,5 m

**BESTSELLER**

Farbton	Art.-Nr.	Inhalt	St./Pal.
Weiß	981037	12,5 l	32
Base 1	981038	12,5 l	24
Base 1	981039	5 l	68
Base 1	981040	2,5 l	120
Base 1	981041	1,25 l	96
Base 2	981042	12,5 l	24
Base 2	981063	5 l	68
Base 2	981064	2,5 l	120
Base 2	981065	1,25 l	96
Base 3	981066	12,5 l	24
Base 3	981067	5 l	68
Base 3	981068	2,5 l	120
Base 3	981069	1,25 l	96
Verbrauch je Anstrich:			
150–200 ml/m <sup>2</sup>			



### Miropan-Plus

Siliconharzfarbe für wasserdampfdiffusionsfähige und Wasser abweisende Beschichtungen

- | Mikroporös
- | schnelle Rücktrocknung nach Feuchtebelastung
- | CO<sub>2</sub> durchlässig
- | w-Wert < 0,1 kg/m<sup>2</sup>·h<sup>0,5</sup>
- | sd-Wert < 0,14 m

Farbton	Art.-Nr.	Inhalt	St./Pal.
Weiß	981963	12,5 l	32
Base 1	981964	12,5 l	24
Base 1	981965	5 l	68
Base 1	981966	2,5 l	120
Base 1	981967	1,25 l	96
Base 3	981968	12,5 l	24
Base 3	981969	5 l	68
Base 3	981970	2,5 l	120
Base 3	981971	1,25 l	96
Verbrauch je Anstrich:			
150–200 ml/m <sup>2</sup>			



### Miropan-Klassik

Siliconverstärkte Fassadenfarbe für außen

- | Spannungsarm
- | Wetterbeständig
- | Mineralischer Oberflächencharakter
- | w-Wert < 0,1 kg/m<sup>2</sup>·h<sup>0,5</sup>
- | sd-Wert < 0,14 m

Farbton	Art.-Nr.	Inhalt	St./Pal.
Weiß	983659	12,5 l	32
Weiß	983660	5 l	68
Base 1	983661	12,5 l	24
Base 1	907711	5 l	68
Base 1	983662	1,25 l	96
Base 3	983723	12,5 l	24
Base 3	907674	5 l	68
Base 3	983724	1,25 l	96
Verbrauch je Anstrich:			
200–230 ml/m <sup>2</sup>			

GRUNDIERUNGEN

INNENPRODUKTE

DEKORATIVES & KREATIVES

HOLZSCHUTZ

FASSADEN-PRODUKTE

DÄMMUNG

ALLGEMEIN

## KIESELIT SILIKAT-BESCHICHTUNGEN

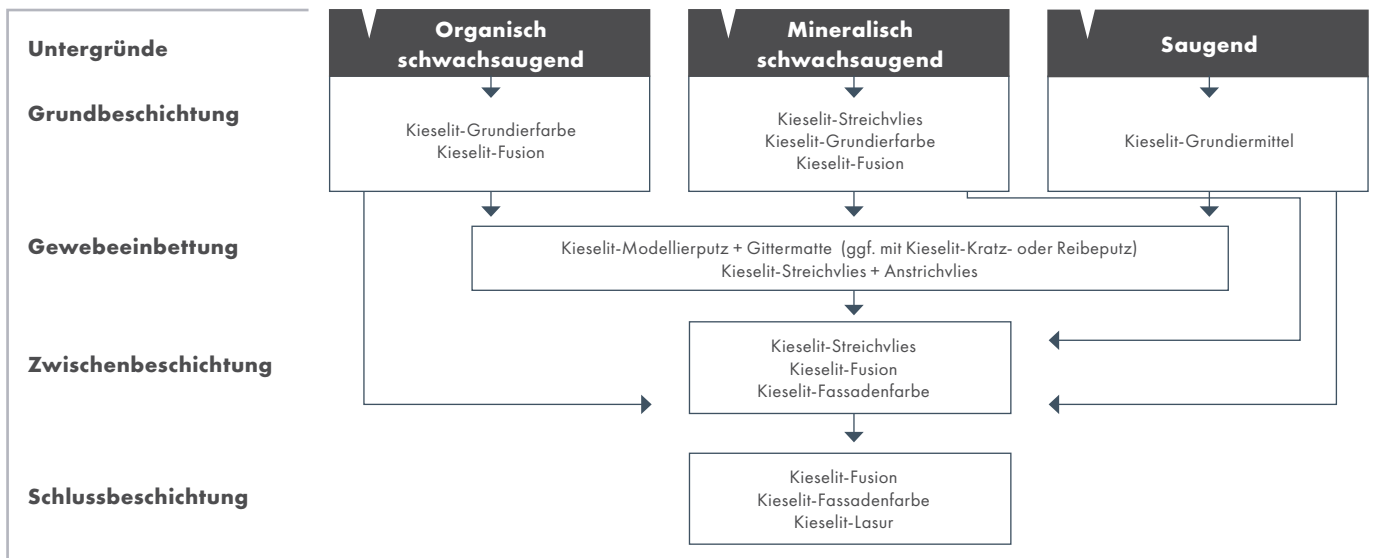
### Kieselit – Natürlich langlebig

Kieselit-Produkte auf mineralischer Basis (Dispersions-Silikatfarben gem. DIN 18363 Abs.2.4.1) garantieren optimale bauphysikalische Eigenschaften und sind durch ihre hohe CO<sub>2</sub>-Durchlässigkeit optimal für die Beschichtung von kalkhaltigen Untergründen geeignet.

Das natürliche Bindemittel Kaliwasserglas sorgt für die einzigartige und unlösliche Verbindung (Verkieselung) mit mineralischen Untergründen.

Die hohe Alkalität der Produkte und die moderate Hydrophobie bewirken einen natürlichen Schutz der Fassadenfläche vor Algen- und Pilzbefall.

Somit bieten die silikatischen Kieselit-Produkte beste Voraussetzungen für saubere Fassaden – und das ohne Einsatz von Bioziden oder Filmkonservierern.



### TOP-SYSTEMPRODUKTE FÜR KIESELIT SILIKAT-BESCHICHTUNGEN



Kieselit-Grundiermittel LEF,  
S. 11



Kieselit-Grundierfarbe,  
S. 11



Kieselit-Streichvlies,  
S. 11

## KIESELIT SILIKAT-BESCHICHTUNGEN



ALLiAcad-  
Firmenzeichnung als  
Markierung!



w-Wert

**W3**

sd-Wert

**V1**

### Kieselit-Fusion

Lithium-Sol-Silikatfarbe mit Nano-Technologie gem. DIN 18363, Abs. 2.4.1. Auch auf nicht-saugenden und organischen Untergründen direkt einsetzbar

- | Farbbeständigkeit Klasse A
- | Selbstreinigung durch photokatalytische Wirkung
- | Hohe Kreidungsresistenz
- | Minimierung von Pottasche-Ausblühungen
- | w-Wert < 0,1 kg/m<sup>2</sup>·h<sup>0,5</sup>
- | sd-Wert ca. 0,14 m

Farbton	Art.-Nr.	Inhalt	St./Pal.
Weiß	787037	12,5 l	32
Base 1	786987	12,5 l	24
Base 1	887473	5 l	68

Verbrauch je Anstrich:  
130–160 ml/m<sup>2</sup>

**TOPPRODUKT**



w-Wert

**W3**

sd-Wert

**V1**

### Kieselit-Fassadenfarbe

Hochwertige, einkomponentige Silikatfarbe für außen gem. DIN 18363, Abs. 2.4.1

- | Universelle Haftung
- | Hoher Feuchteschutz
- | Biozidfreier Schutz vor Algen und Pilzen
- | w-Wert < 0,1 kg/m<sup>2</sup>·h<sup>0,5</sup>
- | sd-Wert < 0,14 m

Farbton	Art.-Nr.	Inhalt	St./Pal.
Weiß	754892	12,5 l	32
Weiß	754890	5 l	68
Base 1	751855	12,5 l	24
Base 1	751856	5 l	68
Base 1	751857	2,5 l	120
Base 1	839193	1,25 l	96

Base 3	752536	12,5 l	24
Base 3	752680	5 l	68
Base 3	752681	2,5 l	120
Base 3	839194	1,25 l	96

Verbrauch je Anstrich:  
130–200 ml/m<sup>2</sup>

GRUNDIERUNGEN

INNENPRODUKTE

DEKORATIVES & KREATIVES

HOLZSCHUTZ

FASSADEN-PRODUKTE

DÄMMUNG

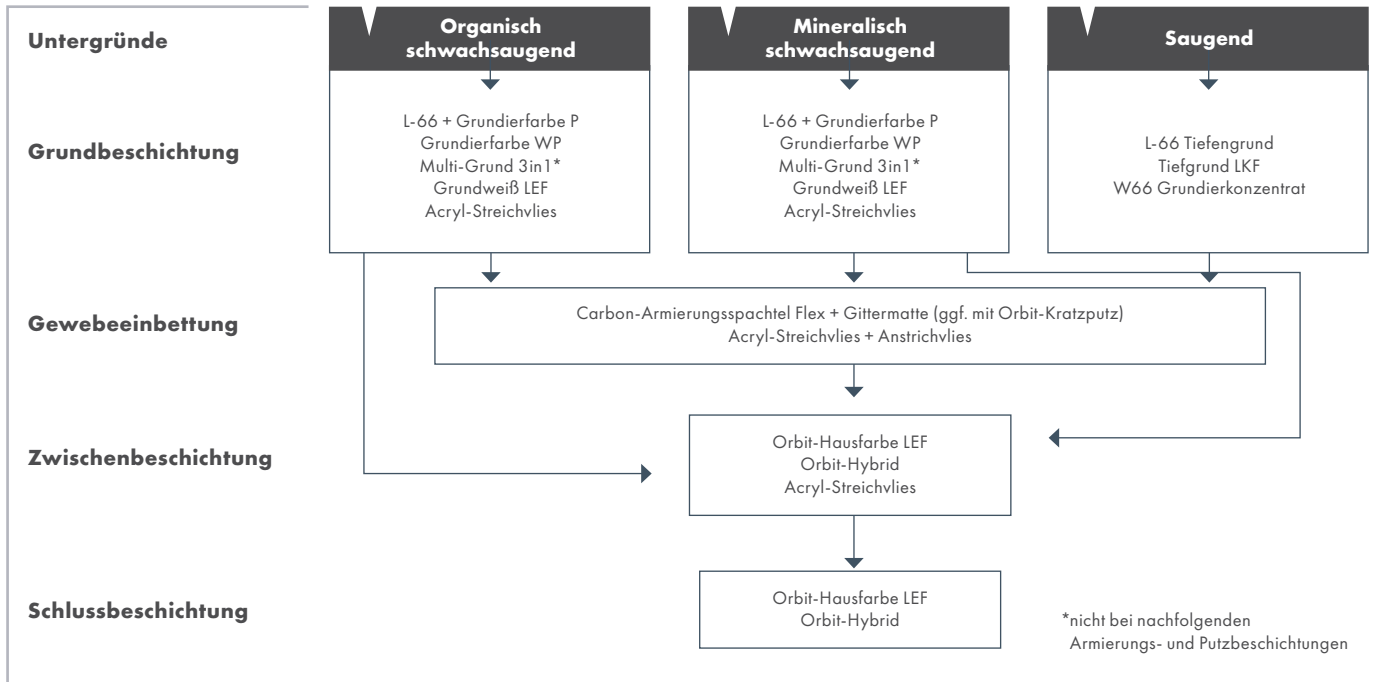
ALLGEMEIN

## ORBIT DISPERSIONS-BESCHICHTUNGEN

### Orbit Dispersions-Fassadenfarben – Echte Multitalente

Orbit Dispersions-Fassadenfarben sind sehr wetter- und vergilbungsbeständig sowie alkaliresistent. Sie bieten Schutz vor CO<sub>2</sub> und sind damit ideal geeignet für den vorbeugenden Betonschutz.

Auch verschiedene Glanzgrade sind möglich. Ist z. B. ein seidener Anstrich mit geringem Schreibeffect gewünscht, empfiehlt sich die Orbit-Hausfarbe.



### TOP-SYSTEMPRODUKTE FÜR ORBIT-ACRYLATBESCHICHTUNGEN



Tiefgrund LKF,  
S. 09



Grundierfarbe WP,  
S. 08



Acryl-Streichvlies,  
S. 08



## ORBIT DISPERSIONS-BESCHICHTUNGEN



**TOPPRODUKT**

### Orbit-Hybrid

Acrylat-Hybrid-Fassadenfarbe mit extrem hoher Haftung auf nahezu allen Untergründen

- | Fröhregenbeständig
- | Vorbeugender Betonschutz gem. Prüfzeugnis
- | Farbbeständigkeit: Klasse A
- | w-Wert ca.  $0,04 \text{ kg/m}^2 \cdot \text{h}^{0,5}$
- | sd-Wert  $\geq 0,14$  und  $< 1,4 \text{ m}$

#### TOP-SYSTEMPRODUKTE



Multi-Grund 3 in 1,  
S. 15

Farbton	Art.-Nr.	Inhalt	St./Pal.
Weiß	559849	12,5 l	32
Base 1	559852	12,5 l	24
Base 1	559853	5 l	68
Base 2	559855	12,5 l	24
Base 2	559856	5 l	68
Base 3	559858	12,5 l	24
Base 3	559859	5 l	68

Verbrauch je Anstrich:

120–180 ml/m<sup>2</sup>



### Orbit-Hausfarbe

Reinacrylatfarbe für innen und außen

- | Vorbeugender Betonschutz gem. Prüfzeugnis
- | Photokatalytische Wirkung
- | Farbbeständigkeit: Klasse A
- | w-Wert  $\leq 0,1 \text{ kg/m}^2 \cdot \text{h}^{0,5}$
- | sd-Wert  $\geq 0,14$  und  $< 1,4 \text{ m}$

Farbton	Art.-Nr.	Inhalt	St./Pal.
Weiß	559861	12,5 l	32
Base 1	559866	12,5 l	24
Base 1	559867	5 l	68
Base 2	922469	12,5 l	24
Base 2	922470	5 l	68
Base 3	559868	12,5 l	24
Base 3	559869	5 l	68

Verbrauch je Anstrich:

120–180 ml/m<sup>2</sup>

GRUNDIERUNGEN

INNENPRODUKTE

DEKORATIVES & KREATIVES

HOLZSCHUTZ

FASSADEN-PRODUKTE

DÄMMUNG

ALLGEMEIN

**FASSADENPRODUKTE**

---



## SPEZIALPRODUKTE



### Fassaden-Leichtspachtel

Pastöse Spachtelmasse für außen

- | Auch mit Silikatfarben zu überarbeiten
- | Rissfreies Auftrocknen bis zu 4 mm Schichtstärke
- | Zum Ausbessern und Glätten

Farbton	Art.-Nr.	Inhalt	St./Pal.
Lichtgrau	972087	10 kg	40
<b>Verbrauch je mm Schichtstärke:</b>			
Ca. 1.150 g/m <sup>2</sup>			



### Beschleuniger FG PLUS

Spezielles Zusatzmittel zur Einstellung der Frühregenfestigkeit bei Fassadenfarben Miropan-Universal und Miropan-Plus

- | Verarbeitungstemperaturen zwischen 1°C - 10°C
- | Anwendung bei erhöhte Luftfeuchtigkeit (80 - 95 %)
- | Schnellere oberflächliche Hautbildung der Beschichtung

Farbton	Art.-Nr.	Inhalt	St./Kt.
Gelb-braun transparent	1012134*	750 ml	6

\*Abgabe an den Handel nur kartonweise.



### Beschleuniger P PLUS

Wässrige Emulsion als Zusatzmittel zur Beschleunigung der Filmbildung von Miropan-Kratzputz

- | Verarbeitungstemperaturen zwischen 5°C - 15 °C
- | Für erhöhte Luftfeuchtigkeit (80 - 90 %)
- | Schnellere oberflächliche Hautbildung der Beschichtung

Farbton	Art.-Nr.	Inhalt	St./Kt.
Gelb-braun transparent	1011713*	250 ml	6

\*Abgabe an den Handel nur kartonweise.



### A&F-Additiv

Algizides und fungizides Filmkonservierungsmittel für Fassadenfarben

- | Hohe Wirksamkeit
- | Einfache Handhabung
- | Gekapselter Wirkstoff mit Sofort- und Langzeitwirkung

BIOZIDE SICHER VERWENDEN:  
Vor Gebrauch Kennzeichnung/  
Produktinformation lesen!

Farbton	Art.-Nr.	Inhalt	St./Kt.
Transparent	994238*	250 ml	6
<b>Verbrauch auf 12,5 l Farbe:</b>			
250 ml			

\*Abgabe an den Handel nur kartonweise.

# FASSADENPRODUKTE

## PUTZE

### Konsequent gedacht.

Angelehnt an das ALLIGATOR Fassadenfarben-Konzept wird schon auf den ersten Blick die Zugehörigkeit zu der jeweiligen Produktfamilie deutlich: Einfach konsequent.

#### Miropan- Siliconharzputze



#### Kieselit- Silikatputze



#### Orbit- Dispersionputze



### Höchster Sachwertschutz. Individuell zu gestalten.

Die individuelle Gestaltungsmöglichkeit im Außen- und Innenbereich ist nur einer von vielen Vorteilen der Putzbeschichtungen.

Eine große Bandbreite der Farbgestaltung, der hervorragende Fassadenschutz vor Feuchtigkeit, Witterung, Algen und Pilzen sowie die hohe mechanische Belastbarkeit zeichnen sie zudem aus.

Ob verarbeitungsfertige Kunstharz-, Siliconharz-, Silikatputze oder pulverförmige, mineralische Putze in vielen verschiedenen Strukturen und Kornstärken – für nahezu alle Einsatzbereiche, Anforderungen und Untergründe wird die richtige Lösung geboten.

## MIROPAN SILICONHARZPUTZE



### Miropan-Kratzputz

Siliconharzputz mit Kratzstruktur für außen, geprüft in den ALLFAtherm-Dämmsystemen

- | Nichtbrennbar
- | Schlagregendicht
- | Hoch diffusionsfähig

Körnung	Art.-Nr.	Inhalt	St./Pal.	*Verbrauch
1,5 mm	991005	25 kg	24	2.200 g/m <sup>2</sup>
2 mm	991006	25 kg	24	3.000 g/m <sup>2</sup>
3 mm	991007	25 kg	24	3.800 g/m <sup>2</sup>
*Ca.-Verbrauch				



### Miropan-Reibeputz

Siliconharzputz mit Reibstruktur für außen, geprüft in den ALLFAtherm-Dämmsystemen

- | Nichtbrennbar
- | Schlagregendicht
- | Hoch diffusionsfähig

Körnung	Art.-Nr.	Inhalt	St./Pal.	*Verbrauch
2 mm	991008	25 kg	24	2.400 g/m <sup>2</sup>
3 mm	991009	25 kg	24	3.300 g/m <sup>2</sup>
*Ca.-Verbrauch				



### Miropan-Feinputz

Filzbarer Siliconharzputz für glatte Fassadenflächen und Faschenausbildung im Außenbereich

- | Nichtbrennbar
- | Filzbar
- | Hoch diffusionsfähig

Körnung	Art.-Nr.	Inhalt	St./Pal.	*Verbrauch
-	782792	25 kg	24	1.500 g/m <sup>2</sup>
*Ca.-Verbrauch je mm Schichtstärke				

## KIESELIT SILIKATPUTZE INNEN UND AUSSEN



### Kieselit-Kratzputz

Silikatputz mit Kratzstruktur für außen, geprüft in den ALLFAtherm-Dämmsystemen. Auch für innen geeignet

- | Nichtbrennbar
- | Hoch diffusionsfähig
- | Mineralisch

Körnung	Art.-Nr.	Inhalt	St./Pal.	*Verbrauch
1,5 mm	978404	25 kg	24	2.000 g/m <sup>2</sup>
2 mm	978405	25 kg	24	2.300 g/m <sup>2</sup>
3 mm	978406	25 kg	24	3.500 g/m <sup>2</sup>
*Ca.-Verbrauch				



### Kieselit-Reibeputz

Silikatputz mit Reibstruktur für außen, geprüft in den ALLFAtherm-Dämmsystemen. Auch für innen geeignet

- | Nichtbrennbar
- | Hoch diffusionsfähig
- | Mineralisch

Körnung	Art.-Nr.	Inhalt	St./Pal.	*Verbrauch
2 mm	978369	25 kg	24	2.600 g/m <sup>2</sup>
3 mm	978370	25 kg	24	3.500 g/m <sup>2</sup>
*Ca.-Verbrauch				

## KIESELIT MINERALPUTZE INNEN UND AUSSEN



### Kieselit-Modellierputz

Mineralischer Universalputz mit mittlerer Filzstruktur für innen und außen

- | Korngröße ca. 1 mm
- | Ideal zur Gewebeeinbettung
- | Filzbar

Körnung	Art.-Nr.	Inhalt	St./Pal.	*Verbrauch
-	754997	25 kg	40	1.300 g/m <sup>2</sup>
*Ca.-Verbrauch je mm Schichtstärke				



### Kieselit-Modellierputz fein

Mineralischer Universalputz mit feiner Filzstruktur für innen und außen

- | Korngröße ca. 0,5 mm
- | Hoch diffusionsfähig
- | Filzbar

Körnung	Art.-Nr.	Inhalt	St./Pal.	*Verbrauch
-	821267	25 kg	40	1.300 g/m <sup>2</sup>
*Ca.-Verbrauch je mm Schichtstärke				

## MINERALPUTZE



### Leichtputz K

Hoch diffusionsfähiger Leichtputz mit Kratzstruktur, geprüft in den ALLFAtherm-Dämmsystemen

- | Schlagregendicht
- | Wasserabweisend
- | Hydraulisch abbindend

Körnung	Art.-Nr.	Inhalt	St./Pal.	*Verbrauch
2 mm	712688	25 kg	42	2.100 g/m <sup>2</sup>
2 mm	734988**	1.000 kg	-	2.100 g/m <sup>2</sup>
3 mm	738288	25 kg	42	2.600 g/m <sup>2</sup>
3 mm	738293**	1.000 kg	-	2.600 g/m <sup>2</sup>
*Ca.-Verbrauch				

\*\*BigBag – Keine Lagerware. Keine Rücknahme.



### Leichtputz R

Hoch diffusionsfähiger Leichtputz mit Reibstruktur, geprüft in den ALLFAtherm-Dämmsystemen

- | Schlagregendicht
- | Wasserabweisend
- | Hydraulisch abbindend

Körnung	Art.-Nr.	Inhalt	St./Pal.	*Verbrauch
2 mm	720927	25 kg	40	2.100 g/m <sup>2</sup>
3 mm	704309	25 kg	42	2.300 g/m <sup>2</sup>
*Ca.-Verbrauch				



### Mineralputz K

Hoch diffusionsfähiger Schwerputz mit Kratzstruktur, geprüft in den ALLFAtherm-Dämmsystemen

- | Schlagregendicht
- | Wasserabweisend
- | Hydraulisch abbindend

Körnung	Art.-Nr.	Inhalt	St./Pal.	*Verbrauch
1,5 mm	972386	25 kg	42	2.100 g/m <sup>2</sup>
2 mm	805035	25 kg	42	2.700 g/m <sup>2</sup>
3 mm	748567	25 kg	42	3.200 g/m <sup>2</sup>
*Ca.-Verbrauch				

**Hinweis:** Durch Witterungseinflüsse können eingefärbte Mineralputze ggf. wolkig aufrocknen bzw. Ausblühungen zeigen. Dieses entspricht dem Stand der Technik und stellt keinen technischen Mangel dar. Ein Egalisationsanstrich ist erforderlich.

GRUNDIERUNGEN

INNENPRODUKTE

DEKORATIVES & KREATIVES

HOLZSCHUTZ

FASSADEN-PRODUKTE

DÄMMUNG

ALLGEMEIN



## ORBIT DISPERSIONSPUTZ

### Orbit Dispersionsputze – Vielfältig einfärbbar und sehr robust

Dispersionsputze oder Kunstharzputze sind widerstandsfähig und wasserabweisend. Als Bindemittel dienen Dispersionen.

Die Putze sind robust und bieten eine nahezu uneingeschränkte Farbigekeit, da sie nicht nur mit anorganischen, sondern auch mit organischen Pigmenten einfärbbar sind. Das Spektrum reicht von hellen, pastellfarbigen Nuancen bis hin zu kräftigen Farben.

Weitere Pluspunkte: Sie weisen Wasser sehr gut ab, bilden einen Langzeitschutz gegen Wind und Wetter und sind beständig gegen aggressive Schadstoffe in der Luft.

Dispersionsputze sind aufgrund ihrer hohen Elastizität eine ideale farbige Endbeschichtung auf Wärmedämm-Verbundsystemen. Die mechanische Belastbarkeit ist dank der hohen Elastizität sehr gut – entsprechend lang ist auch die Lebensdauer.

Zusammen mit einer Grundierung eignen sich Dispersionsputze auch hervorragend zur farbigen Beschichtung von Betonflächen.



### Orbit-Kratzputz

Kunstharz-Strukturputz mit Kratzstruktur für außen, geprüft in den ALLFAtherm-Dämmsystemen

- | Nichtbrennbar
- | Elastisch
- | Diffusionsfähig

Körnung	Art.-Nr.	Inhalt	St./Pal.	*Verbrauch
2 mm	991075	25 kg	24	3.500 g/m <sup>2</sup>
3 mm	991076	25 kg	24	4.200 g/m <sup>2</sup>
*Ca.-Verbrauch				

## BUNTSTEINPUTZ INNEN UND AUSSEN



### Kristallitputz W

Wasserverdünnbarer Reinacrylat-Buntsteinputz für innen und außen, ca. 2 mm Körnung

- | Nichtbrennbar
- | Wasserverdünnbar
- | Diffusionsfähig

Farbton	Art.-Nr.	Inhalt	St./Pal.
510	937444	25 kg	24
520	937445	25 kg	24
530	937446	25 kg	24
540	937447	25 kg	24
550	937448	25 kg	24
560	937449	25 kg	24
570	937450	25 kg	24
580	937451	25 kg	24
590	937452	25 kg	24

Verbrauch:

4.500–5.000 g/m<sup>2</sup>



Farbton 510 – Grundierfarbton 71-11



Farbton 520 – Grundierfarbton 71-11



Farbton 530 – Grundierfarbton 71-17



Farbton 540 – Grundierfarbton 71-18



Farbton 550 – Grundierfarbton 71-19



Farbton 560 – Grundierfarbton 71-16



Farbton 570 – Grundierfarbton 31-08



Farbton 580 – Grundierfarbton 51-63



Farbton 590 – Grundierfarbton 51-62

### 9 FARBTÖNE

Zur Erzielung eines optimalen Ergebnisses empfehlen wir, die Grundierung in den angegebenen Farbtönen der ALLIGATOR Farbcollection Impulse 6000 einzutönen.

Farbabweichungen der abgebildeten Muster zu den Originalfarbtönen sind druckbedingt, jedoch kein Grund zur Beanstandung.

# DÄMMUNG



# DÄMMUNG

Wohngesundheit, Umweltschutz, Kostenersparnis und Wertsteigerung – Gründe für die ALLFAtherm-Dämmsysteme

## Gepüft in den ALLFAtherm-Dämmsystemen

Wohngesundheit, Umweltschutz, attraktive Gestaltungsmöglichkeiten, Einsparung von Heizkosten und Wertsteigerung sprechen für die energetische Sanierung eines Gebäudes.

Die ALLFAtherm-Dämmsysteme garantieren hohe Funktionssicherheit und Qualität und stehen unterm Strich für das perfekte Zusammenspiel erstklassiger Komponenten und Systembestandteile, die ständigen Kontrollen und Prüfungen unterliegen.

## Innendämmung

Überall dort, wo ein außenseitiges WDVS nicht möglich oder gewünscht ist, ist die Innendämmung die Lösung!

Die Produktauswahl innerhalb der Fassadendämmsysteme richtet sich nach den unterschiedlichen Ansprüchen und Anforderungen.

**ALLFA**therm

Ob Dämmsysteme mit Mineralwollgedämmplatten für höchsten Brandschutz oder der organische Armierungsspachtel mit Carbon-Technologie für extreme Belastbarkeit und vielfältige Gestaltungsmöglichkeiten mit intensiven Farbtönen.

Mit dem ALLFAtherm-Klima-System können einzelne Räume, Wohnungen oder ganze Gebäude technisch sicher und kosteneffizient energetisch saniert werden.



## ARMIERUNGSMASSE – ORGANISCH



**PREMIUMPRODUKT**

### Carbon-Armierungsspachtel Flex

Zementfreie, carbonfaserverstärkte Leichtspachtelmasse mit EPS-Perlen als Leichtzuschlag für die Verklebung von Polystyrol-Dämmplatten sowie zur Armierung von Polystyrol- und Mineralwolle-Dämmplatten

- | Besonders schlagfest (bis zu 30 Joule im einlagigen Systemaufbau)
- | Hervorragende Verarbeitung
- | Höchste Rissicherheit
- | Niedriger Materialverbrauch

Art.-Nr.	Gebinde	Inhalt	St./Pal.
986126	Hobbock	18 kg	24

Verbrauch bei:			
Verklebung ca. 2.000–3.500 g/m <sup>2</sup>			
Armierung ca. 1.000 g/m <sup>2</sup> je 1 mm Schichtstärke			



### AKR-Spachtel

Organische Klebe- und Armierungsmasse für alle ALLFAtherm-Systeme

- | Gutes Standvermögen
- | Ausgezeichnete Haftung
- | Leichte Verarbeitung

Art.-Nr.	Gebinde	Inhalt	St./Pal.
994237	Hobbock	20 kg	24

Verbrauch bei:			
Verklebung ca. 2.800 g/m <sup>2</sup>			
Armierung ca. 1.300 g/m <sup>2</sup> je 1 mm Schichtstärke			

## KLEBMASSENEN – ORGANISCH



### Fickkleber

Einkomponentiger Polyurethan-Klebschaum zur Verklebung von Polystyrol-Dämmplatten – FCKW-frei

- | Hervorragende Haftung
- | Geringe Nachexpansion
- | Schnelle Aushärtung

Art.-Nr.	Gebinde	Inhalt	St./Kt.
880980	PU-Schaumdose	750 ml	12*

Verbrauch:			
150–185 ml/m <sup>2</sup> (Ca. 4–5 m <sup>2</sup> je Dose)			
*Abgabe nur kartonweise.			



### Baukleber

Dispersionskleber zum Verkleben von Polystyrol-Dämmplatten auf Holzwerkstoffen sowie für Speedlamellen und Mineralwolle-Dämmplatten geeignet

- | Sehr gute Haftung
- | Verarbeitungsfertig
- | Diffusionsfähig

Art.-Nr.	Gebinde	Inhalt	St./Pal.
755838	Hobbock	25 kg	24

Verbrauch:			
Ca. 4.000 g/m <sup>2</sup>			

## KLEBE- UND ARMIERUNGSMASSEN – MINERALISCH



**PREMIUMPRODUKT**

### ArmieraDur<sup>+</sup>

Mineralischer Leichtmörtel mit hervorragenden Verarbeitungseigenschaften für die Armierung und Verklebung von Dämmplatten

- | Für Schichtstärken von 5–11 mm
- | Für homogene Flächen

Art.-Nr.	Gebinde	Inhalt	St./Pal.
869753	Papiersack	15 kg	42
871495*	OWC	500 kg	-
871497*	BigBag	600 kg	-

**Verbrauch bei:**

Verklebung ca. 3.500 g/m<sup>2</sup>

Armierung 5.000–10.000 g/m<sup>2</sup>

Eckenschutz 800–1.000 g/m<sup>2</sup>

\*Keine Lagerware. Keine Rücknahme.



### Multimörtel

Weißer Universalmörtel für die Verklebung und Armierung von Dämmplatten. Als Renoviermörtel und als filzbarer Oberputz einsetzbar. Auch im Sockelbereich einsetzbar

- | Für Schichtstärken von 3–7 mm
- | Faserverstärkt
- | Gut filzbar

Art.-Nr.	Gebinde	Inhalt	St./Pal.
979895	Papiersack	25 kg	42
979896*	OWC	800 kg	-
979897*	BigBag	1.000 kg	-

**Verbrauch bei:**

Verklebung ca. 4.500 g/m<sup>2</sup>

Armierung 4.800–11.200 g/m<sup>2</sup>

Eckenschutz 1.000–1.600 g/m<sup>2</sup>

\*Keine Lagerware. Keine Rücknahme.



**TOPPRODUKT**

### VWS-Mörtel

Hoch hydrophobierter, mineralischer Mörtel für die Armierung und Verklebung von Dämmplatten

- | Hohe Druckfestigkeit
- | Sehr gute Haftung
- | Für den Maschineneinsatz optimiert

Art.-Nr.	Gebinde	Inhalt	St./Pal.
1009702	Papiersack	25 kg	42
1014600*	OWC	800 kg	-
1014601*	BigBag	1.000 kg	-

**Verbrauch bei:**

Verklebung ca. 4.000 g/m<sup>2</sup>

Armierung 4.500–5.000 g/m<sup>2</sup>

Eckenschutz 1.000–1.500 g/m<sup>2</sup>

\*Keine Lagerware. Keine Rücknahme.



### VWS-Mörtel Rapid

Hoch hydrophobierter, mineralischer Mörtel für die Armierung und Verklebung von Dämmplatten. Speziell für die nasskalte Jahreszeit

- | Frühregenbeständig
- | Bereits nach einer Stunde frostbeständig
- | Für 0–15 °C und max. 95 % Luftfeuchte

Art.-Nr.	Gebinde	Inhalt	St./Pal.
885664	Papiersack	25 kg	42

**Verbrauch bei:**

Verklebung ca. 4.000 g/m<sup>2</sup>

Armierung ca. 4.500 g/m<sup>2</sup>

Eckenschutz 1.000–1.500 g/m<sup>2</sup>

\*Keine Lagerware. Keine Rücknahme.



## SPACHELMASSE MINERALISCH



### Feinspachtel

Hydrophobierte, mineralische Feinspachtelmasse zur Ausbildung glatter, planebener Flächen

- | Leichte Verarbeitung
- | Filzbar
- | Für Faschen und Sockelflächen

Art.-Nr.	Gebinde	Inhalt	St./Pal.
610515	Papiersack	25 kg	42

Verbrauch je mm Schichtstärke:

Ca. 1.400 g/m<sup>2</sup>

GRUNDIERUNGEN

INNENPRODUKTE

DEKORATIVES & KREATIVES

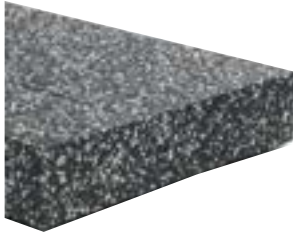
HOLZSCHUTZ

FASSADEN-PRODUKTE

DÄMMUNG

ALLGEMEIN

## FASSADENDÄMMPLATTEN POLYSTYROL



**Dalmatiner Fassadendämmplatte 032**  
Fassadendämmplatte aus Polystyrol-Hartschaum EPS 032 WDV nach DIN EN 13163

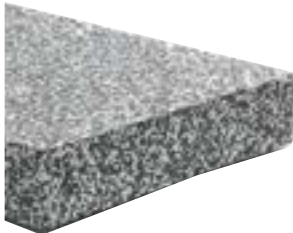
- | Brandverhalten Klasse E nach DIN EN 13501-1
- | Maß: 100 x 50 cm (0,50 m<sup>2</sup>)
- | Bemessungswert der Wärmeleitfähigkeit  $\lambda = 0,032 \text{ W/(m}\cdot\text{K)}$

Stärke	Art.-Nr.	*St./Paket	Stärke	Art.-Nr.	*St./Paket
10 mm	987020	50	130 mm	987024	3
20 mm	987017	25	140 mm	987008	3
30 mm	987004	16	150 mm	987025	3
40 mm	987005	12	160 mm	987009	3
50 mm	987018	10	180 mm	987010	2
60 mm	987006	8	200 mm	987011	2
70 mm	987021	7	220 mm	987012	2
80 mm	987003	6	240 mm	987013	2
90 mm	987022	5	260 mm	987014	2
100 mm	987019	5	280 mm	987015	2
110 mm	987023	4	300 mm	987016	2
120 mm	987007	4			

**Verbrauch:**

Ca. 1 m<sup>2</sup>/m<sup>2</sup>

\*Abgabe paketweise. Keine Rücknahme.



**Dalmatiner Fassadendämmplatte 034**  
Fassadendämmplatte aus Polystyrol-Hartschaum EPS 034 WDV nach DIN EN 13163

- | Brandverhalten Klasse E nach DIN EN 13501-1
- | Maß: 100 x 50 cm (0,50 m<sup>2</sup>)
- | Bemessungswert der Wärmeleitfähigkeit  $\lambda = 0,034 \text{ W/(m}\cdot\text{K)}$

Stärke	Art.-Nr.	*St./Paket	Stärke	Art.-Nr.	*St./Paket
10 mm	987048	50	150 mm	987040	3
20 mm	987045	25	160 mm	987033	3
30 mm	987029	16	180 mm	987034	2
40 mm	987030	12	200 mm	987035	2
50 mm	987046	10	220 mm	987041	2
60 mm	987027	8	240 mm	987042	2
70 mm	987049	7	260 mm	987043	2
80 mm	987028	6	280 mm	987044	2
90 mm	987037	5	300 mm	987036	2
100 mm	987047	5	320 mm	987050	1
110 mm	987038	4	340 mm	987051	1
120 mm	987031	4	360 mm	987052	1
130 mm	987039	3	380 mm	987053	1
140 mm	987032	3	400 mm	987054	1

**Verbrauch:**

Ca. 1 m<sup>2</sup>/m<sup>2</sup>

\*Abgabe paketweise. Keine Rücknahme.

## BRANDRIEGEL



### Mineralwolle Brandriegel 035

Vorbeschichtete Fassadendämmplatte aus Mineralwolle für den Einsatz als Brandüberschlagsstreifen in schwerentflammaren Polystyrol-dämmssystemen

- | Brandverhalten Klasse A1 nach DIN EN 13501-1
- | Qualitätstyp WAP-zh.
- | Maß: 120 x 20 cm (0,24 m<sup>2</sup>)
- | Bemessungswert der Wärmeleitfähigkeit  
 $\lambda = 0,035 \text{ W}/(\text{m}\cdot\text{K})$

Stärke	Art.-Nr.	*St./Paket
100 mm	987110	4
120 mm	987111	4
140 mm	987112	4
160 mm	987113	4
180 mm	987114	4
200 mm	987115	4
220 mm	987116	2
240 mm	987117	2
260 mm	987118	2
280 mm	987119	2
300 mm	987120	2
<b>Verbrauch:</b>		
1 m <sup>2</sup> /m <sup>2</sup>		

\*Abgabe paketweise. Keine Rücknahme.

## FASSADENDÄMMPLATTEN MINERALWOLLE



### Mineralwolle Dämmplatte COVERROCK II

Zweiseitig vorbeschichtete Fassadendämmplatte aus Mineralwolle nach DIN EN 13162

- | Brandverhalten Klasse A1 nach DIN EN 13501-1
- | Maß: 80 x 62,5 cm (0,50 m<sup>2</sup>)
- | Bemessungswert der Wärmeleitfähigkeit  
 $\lambda = 0,035 \text{ W}/(\text{m}\cdot\text{K})$
- | Putzseite weiß beschichtet
- | Klebeseite weiß beschichtet

Stärke	Art.-Nr.	St./Paket	*St./Pal.
60 mm	976066	4	40
80 mm	988162	3	30
100 mm	988233	3	24
120 mm	988234	3	18
140 mm	988235	2	16
160 mm	988236	2	16
180 mm	988237	2	12
200 mm	988238	2	12

**Verbrauch:**

Ca. 1 m<sup>2</sup>/m<sup>2</sup>

\*Abgabe nur palettenweise. Keine Rücknahme.



### Mineralwolle Dämmplatte 035 COVERROCK X C2

Zweiseitig vorbeschichtete Fassadendämmplatte aus Mineralwolle nach DIN EN 13162

- | Brandverhalten Klasse A1 nach DIN EN 13501-1
- | Maß: 120 x 40 cm (0,48 m<sup>2</sup>)
- | Bemessungswert der Wärmeleitfähigkeit  
 $\lambda = 0,035 \text{ W}/(\text{m}\cdot\text{K})$
- | Putzseite weiß beschichtet
- | Klebeseite weiß beschichtet
- | Dichte: ca. 90 kg/m<sup>3</sup>

Stärke	Art.-Nr.	St./Paket	*St./Pal.
80 mm	1016003	3	30
100 mm	1016004	3	24
120 mm	1016005	3	18
140 mm	1016006	2	16
160 mm	1016007	2	16
180 mm	1016008	2	12
200 mm	1016009	2	12

**Verbrauch:**

Ca. 1 m<sup>2</sup>/m<sup>2</sup>

\*Abgabe nur palettenweise. Keine Rücknahme.



### Mineralwolle Dämmplatte WVP 1-035

Einseitig vorbeschichtete Fassadendämmplatte aus Mineralwolle nach DIN EN 13162

- | Brandverhalten Klasse A1 nach DIN EN 13501-1
- | Maß: 80 x 62,5 cm (0,50 m<sup>2</sup>)
- | Bemessungswert der Wärmeleitfähigkeit  
 $\lambda = 0,035 \text{ W}/(\text{m}\cdot\text{K})$
- | Putzseite weiß beschichtet

Stärke	Art.-Nr.	St./Paket	*St./Pal.
40 mm	988246	6	60
50 mm	988247	4	48
60 mm	988248	4	40
80 mm	988249	3	30
100 mm	988250	3	24
120 mm	988251	2	20
140 mm	988252	2	16
160 mm	988253	2	16
180 mm	988254	2	12
200 mm	988255	2	12
220 mm	988256	2	10
240 mm	988257	2	10

**Verbrauch:**

Ca. 1 m<sup>2</sup>/m<sup>2</sup>

\*Abgabe nur palettenweise. Keine Rücknahme.

## FASSADENDÄMMPLATTEN MINERALWOLLE



### Mineralwolle Dämmplatte FKD MAX C2

Zweiseitig vorbeschichtete Fassadendämmplatte aus Mineralwolle nach DIN EN 13162

- | Brandverhalten Klasse A1 nach DIN EN 13501-1
- | Maß: 120 x 40 cm (0,48 m<sup>2</sup>)
- | Bemessungswert der Wärmeleitfähigkeit  
 $\lambda = 0,035 \text{ W}/(\text{m}\cdot\text{K})$
- | Putzseite weiß beschichtet
- | Klebeseite weiß beschichtet mit beschichtungsfreien Streifen

Stärke	Art.-Nr.	St./Paket	*St./Pal.
80 mm	987108	3	30
100 mm	987109	2	24
120 mm	986948	2	20
140 mm	986949	2	16
160 mm	986950	2	12
180 mm	986951	2	12
200 mm	986952	2	12
220 mm	987103	1	10
240 mm	987104	1	10
260 mm	987105	1	8
280 mm	987106	1	8
300 mm	987107	1	8

#### Verbrauch:

Ca. 1 m<sup>2</sup>/m<sup>2</sup>

\*Abgabe nur palettenweise. Keine Rücknahme.



### Mineralwolle Dämmplatte 035 ULTRA Light

Zweiseitig vorbeschichtete Fassadendämmplatte aus Mineralwolle nach DIN EN 13162

- | Brandverhalten Klasse A1 nach DIN EN 13501-1
- | Maß: 120 x 40 cm (0,48 m<sup>2</sup>)
- | Bemessungswert der Wärmeleitfähigkeit  
 $\lambda = 0,035 \text{ W}/(\text{m}\cdot\text{K})$
- | Klebeseite weiß beschichtet mit beschichtungsfreien Streifen
- | Dichte: ca. 85 kg/m<sup>3</sup>

Stärke	Art.-Nr.	St./Paket	*St./Pal.
60 mm	988469	4	40
80 mm	978313	3	30
100 mm	978314	2	24
120 mm	978315	2	20
140 mm	978316	2	16
160 mm	978317	2	12
180 mm	978318	2	12
200 mm	978319	2	12
220 mm	978320	1	10
240 mm	978321	1	10
260 mm	978322	1	8
280 mm	978323	1	8
300 mm	978324	1	8

#### Verbrauch:

Ca. 1 m<sup>2</sup>/m<sup>2</sup>

\*Abgabe nur palettenweise. Keine Rücknahme.



### Mineralwolle Laibungsdämmplatte 035

Mineralwollgedämmplatte für Fensterlaibungen nach DIN EN 13162

- | Brandverhalten Klasse A1 nach DIN EN 13501-1
- | Qualitätstyp WAP-zg
- | Maß: 80 x 62,5 cm (0,50 m<sup>2</sup>)
- | Bemessungswert der Wärmeleitfähigkeit  
 $\lambda = 0,035 \text{ W}/(\text{m}\cdot\text{K})$

Stärke	Art.-Nr.	St./Paket	*St./Pal.
20 mm	988258	12	120
30 mm	988259	8	80

#### Verbrauch:

Ca. 1 m<sup>2</sup>/m<sup>2</sup>

\*Abgabe paketweise. Keine Rücknahme.

## FASSADENDÄMMPLATTEN MINERALWOLLE



### Mineralwolle Dämmplatte 040

Beschichtete Fassadendämmplatte aus Mineralwolle nach DIN EN 13162

- | Brandverhalten Klasse A1 nach DIN EN 13501-1
- | Qualitätstyp WAP-zh
- | Maß: 80 x 62,5 cm (0,50 m<sup>2</sup>)
- | Bemessungswert der Wärmeleitfähigkeit  
 $\lambda = 0,040 \text{ W/(m}\cdot\text{K)}$
- | Armierungsseite weiß beschichtet
- | Kantenausbildung: Stumpf

Stärke	Art.-Nr.	St./Paket	*St./Pal.
40 mm	988267	6	60
50 mm	988271	4	48
60 mm	988270	4	40
80 mm	988269	3	30
100 mm	988272	3	24
120 mm	988268	2	20
140 mm	988273	2	16
160 mm	988274	2	16
180 mm	988275	2	12
200 mm	988276	2	12

**Verbrauch:**

Ca. 1 m<sup>2</sup>/m<sup>2</sup>

\*Abgabe nur palettenweise. Keine Rücknahme.



### Speedlamelle

Zweiseitig vorbeschichtete Fassadendämmplatte nach DIN EN 13162 aus Mineralwolle

- | Brandverhalten Klasse A1 nach DIN EN 13501-1
- | Qualitätstyp WAP-zh
- | Maß: 120 x 20 cm (0,24 m<sup>2</sup>)
- | Bemessungswert der Wärmeleitfähigkeit  
 $\lambda = 0,041 \text{ W/(m}\cdot\text{K)}$
- | Kantenausbildung: Stumpf
- | Weitere Stärken auf Anfrage

Stärke	Art.-Nr.	St./Paket	*St./Pal.
40 mm	987124	12	120
50 mm	987127	8	96
60 mm	987126	8	80
80 mm	987123	6	60
100 mm	987125	4	48
120 mm	987128	4	40
140 mm	987121	4	32
160 mm	987122	4	24
180 mm	987130	4	24
200 mm	987131	4	24
220 mm	987132	2	20
240 mm	987133	2	16
260 mm	987134	2	20
280 mm	987135	1	16
300 mm	987136	1	16

**Verbrauch:**

Ca. 1 m<sup>2</sup>/m<sup>2</sup>

\*Abgabe nur palettenweise. Keine Rücknahme.

## KELLERDECKENDÄMMPLATTEN



### Kellerdeckendämmplatte EPS 035 DI

Kellerdeckendämmplatte aus weißem Polystyrol. Umlaufend gefaste Kanten

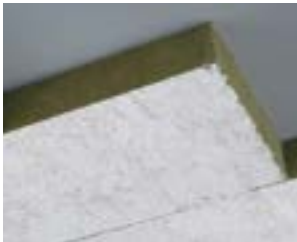
- | Maß: 50 x 100 cm (0,50 m<sup>2</sup>)
- | Deckmaß: 48 x 98 cm (0,47 m<sup>2</sup>)
- | Bemessungswert der Wärmeleitfähigkeit  $\lambda = 0,035 \text{ W/(m}\cdot\text{K)}$
- | Nicht brennend abtropfend
- | Kantenausbildung: Stufenfalz

Stärke	Art.-Nr.	*St./Paket	St./Pal.
40 mm	986957	12 (6 m <sup>2</sup> )	180
60 mm	986958	8 (4 m <sup>2</sup> )	120
80 mm	986959	6 (3 m <sup>2</sup> )	90
100 mm	986960	5 (2,5 m <sup>2</sup> )	75
120 mm	986961	4 (2 m <sup>2</sup> )	60
140 mm	986962	3 (1,5 m <sup>2</sup> )	45
160 mm	986963	3 (1,5 m <sup>2</sup> )	45

#### Verbrauch:

Ca. 1 m<sup>2</sup>/m<sup>2</sup>

\*Abgabe nur paketweise. Keine Rücknahme.



### Kellerdeckendämmplatte MW 035 PLUS

Kellerdeckenlamelle aus Mineralwolle. Beidseitig haftbeschichtet

- | Nichtbrennbar (A) nach DIN 4102
- | Maß: 120 x 40 cm (0,48 m<sup>2</sup>)
- | Bemessungswert der Wärmeleitfähigkeit  $\lambda = 0,035 \text{ W/(m}\cdot\text{K)}$
- | Kantenausbildung: Stumpf

Stärke	Art.-Nr.	St./Paket	*St./Pal.
60 mm	986942	4	40 (19,20 m <sup>2</sup> )
80 mm	986953	3	30 (14,40 m <sup>2</sup> )
100 mm	986954	2	24 (11,52 m <sup>2</sup> )
120 mm	986955	2	20 (9,60 m <sup>2</sup> )
140 mm	986956	2	16 (7,68 m <sup>2</sup> )

#### Verbrauch:

Ca. 1 m<sup>2</sup>/m<sup>2</sup>

\*Abgabe nur palettenweise. Keine Rücknahme.



# DÄMM-AUFTRÄGE IN IHREM EINZUGSGEBIET

Mit der kostenlosen Fachhandwerker-Vermittlung von [daemmen-lohnt-sich.de](http://daemmen-lohnt-sich.de) erhalten Sie aktuelle Anfragen von Hausbesitzern für eine fachgerechte Ausführung einer Wärmedämmung in Ihrem Einzugsgebiet und aus ganz Deutschland.

Über 3.400 Fachbetriebe sind schon dabei.  
**JETZT REGISTRIEREN!**

## Geld vom Staat für Ihre Kunden

Optimieren Sie Ihr Angebot mit dem kostenlosen Fördergeld-Service!

Mehr Infos unter:  
[daemmen-lohnt-sich.de/mitmachen](http://daemmen-lohnt-sich.de/mitmachen)



[daemmen-lohnt-sich.de](http://daemmen-lohnt-sich.de)



## SOCKEL- UND PERIMETERDÄMMUNG



### Perimeterdämmplatte 032

Polystyrolämmplatte nach DIN EN 13163 für Wärmedämmung im Erdbereich und an Sockelflächen

- | Brandverhalten Klasse E nach DIN EN 13501-1
- | Maß: 100 x 50 cm (0,50 m<sup>2</sup>)
- | Bemessungswert der Wärmeleitfähigkeit  $\lambda = 0,032 \text{ W/(m}\cdot\text{K)}$
- | Im erdberührten Bereich  $\lambda = 0,036 \text{ W/(m}\cdot\text{K)}$
- | Kantenausbildung: Stumpf

Stärke	Art.-Nr.	*St./Paket	Stärke	Art.-Nr.	*St./Paket
60 mm	986964	8	200 mm	986971	2
80 mm	986965	6	220 mm	986985**	2
100 mm	986966	5	240 mm	986986**	2
120 mm	986967	4	260 mm	986987**	2
140 mm	986968	3	280 mm	986988**	2
160 mm	986969	3	300 mm	986989**	2
180 mm	986970	2			

#### Verbrauch:

Ca. 1 m<sup>2</sup>/m<sup>2</sup>

\*Abgabe paketweise. Keine Rücknahme.  
\*\*Mit Stufenfalz.



### Sockel- und Perimeterdämmplatte 035

Polystyrolämmplatte nach DIN EN 13163 für Wärmedämmung im Erdbereich und an Sockelflächen

- | Brandverhalten Klasse E nach DIN EN 13501-1
- | Maß: 100 x 50 cm (0,50 m<sup>2</sup>)
- | Ab 60 mm für Perimeterdämmung verwendbar
- | Bemessungswert der Wärmeleitfähigkeit  $\lambda = 0,035 \text{ W/(m}\cdot\text{K)}$
- | Im erdberührten Bereich  $\lambda = 0,039 \text{ W/(m}\cdot\text{K)}$
- | Kantenausbildung: Stumpf

Stärke	Art.-Nr.	*St./Paket	Stärke	Art.-Nr.	*St./Paket
20 mm	986982	25	160 mm	986975	3
30 mm	986977	16	180 mm	986972	2
40 mm	986978	12	200 mm	986981	2
50 mm	986983	10	220 mm	986990**	2
60 mm	986979	8	240 mm	986991**	2
80 mm	986976	6	260 mm	986992**	2
100 mm	986984	5	280 mm	986993**	2
120 mm	986974	4	300 mm	986994**	2
140 mm	986973	3			

#### Verbrauch:

Ca. 1 m<sup>2</sup>/m<sup>2</sup>

\*Abgabe paketweise. Keine Rücknahme.  
\*\*Mit Stufenfalz.



### XPS Perimeterdämmplatte

Dämmplatte aus extrudiertem Polystyrol-Hartschaum nach DIN EN 13164 (XPS). Bauaufsichtlich zugelassen zur Perimeterdämmung

- | Brandverhalten Klasse E nach DIN EN 13501-1
- | Maß: 126,5 x 61,5 cm (0,78 m<sup>2</sup>)
- | Deckmaß: 125 x 60 cm (0,75 m<sup>2</sup>)
- | Kantenausbildung: Stufenfalz
- | Bemessungswert Wärmeleitfähigkeit  $d = 60 - 200 \text{ mm } \lambda = 0,039 \text{ W/(m}\cdot\text{K)}$

Stärke	Art.-Nr.	*St./Paket	Stärke	Art.-Nr.	*St./Paket
60 mm	986995	7	140 mm	986999	3
80 mm	986996	5	160 mm	987000	3
100 mm	986997	4	180 mm	987001	2
120 mm	986998	4	200 mm	987002	2

#### Verbrauch:

Ca. 1 m<sup>2</sup>/m<sup>2</sup>

\*Abgabe paketweise. Keine Rücknahme.

## SOCKEL- UND PERIMETERDÄMMUNG



### Carbon-Abdichtspachtel

Hoch elastische und carbonfaserverstärkte 2-komponentige Klebe- und Armierungsmasse für den Sockel- und erdberührten Bereich

- | Pulverkomponente im Kombi-Deckel
- | Haftet auf Bitumen
- | Hoch schlagfest

Art.-Nr.	Gebinde	Inhalt	St./Pal.
855305	Hobbock	18 kg	16
<b>Verbrauch je mm Schichtstärke bei:</b>			
Voranstrich ca. 1.000 g/m <sup>2</sup>			
Verklebung ca. 4.000 g/m <sup>2</sup>			
Armierung 3.800 g/m <sup>2</sup>			
Abdichtung 1.300 g/m <sup>2</sup>			



### Abdichtspachtel

Pastöse Dispersionsspachtelmasse zum Armieren und Abdichten im Sockel- und erdberührten Bereich sowie zur Verklebung von Perimeterdämmplatten

- | Haftet auf Bitumen
- | Wasserundurchlässig
- | 1:1 mit Zement anzumischen

Art.-Nr.	Gebinde	Inhalt	St./Pal.
883572	Hobbock	18 kg	24
<b>Verbrauch je mm Schichtstärke bei:</b>			
Voranstrich ca. 500 g/m <sup>2</sup>			
Verklebung ca. 2.000 g/m <sup>2</sup>			
Armierung 1.500 g/m <sup>2</sup>			
Abdichtung 700 g/m <sup>2</sup>			



### Klebe- und Dichtmasse

Polystyrolgefüllte Bitumen-Dickbeschichtung nach EN 15814 für die Verklebung von Perimeterdämmplatten und zur Abdichtung im erdberührten Bereich

- | Kunststoffmodifizierte Bitumen-Dickbeschichtung
- | Lösemittelfrei
- | Einkomponentig

Art.-Nr.	Gebinde	Inhalt	St./Pal.
754799	Hobbock	30 l	12
<b>Verbrauch je mm Schichtstärke bei:</b>			
Verklebung 2.000 ml/m <sup>2</sup>			
Abdichtung 4.500–6.000 ml/m <sup>2</sup>			



### Baudicht 2K

Zweikomponentige, kunststoffmodifizierte Bitumen-Dickbeschichtung nach EN 15814 für die Verklebung von Perimeterdämmplatten und zur Abdichtung im erdberührten Bereich

- | Zum Kleben und Abdichten
- | Wasserverdünnbar
- | Haftet auf Bitumen

Art.-Nr.	Gebinde	Inhalt	St./Pal.
954913	Hobbock	30 kg	12
<b>Verbrauch je mm Schichtstärke bei:</b>			
Voranstrich ca. 100–200 g/m <sup>2</sup>			
Verklebung ca. 3.000–4.000 g/m <sup>2</sup>			
Abdichtung ca. 5.100–6.000 g/m <sup>2</sup>			

## SOCKEL- UND PERIMETERDÄMMUNG



### Sockelmörtel

Mineralische Klebe- und Armierungsmasse, sowie filzbarer Oberputz für den Sockelbereich

- | Faserverstärkt gegen mechanische Einwirkungen
- | Geeignet als Kleber auf bituminösen Untergründen
- | Integrierter Feuchteschutz ab einer Gesamtschichtdicke von  $\geq 7$  mm

Art.-Nr.	Gebinde	Inhalt	St./Pal.
969118	Papiersack	25 kg	42

#### Verbrauch:

Verklebung: ca. 4.500 – 6.000 g/m<sup>2</sup>  
 Armierung: ca. 1.500 g/m<sup>2</sup> je mm Schichtdicke (Schichtdicke 5 – 7mm)  
 Oberputz: ca. 1.500 g/m<sup>2</sup> je Schichtdicke (Schichtdicke 1 – 2 mm)

GRUNDIERUNGEN

INNENPRODUKTE



### Sockelabschluss rollprofiliert

Aluminiumprofil für den Sockelabschluss

- | Rollprofiliertes Aluminium
- | Geschlossene Systemunterseite

Stärke	Art.-Nr.	Länge	St./Bund
40 mm	755098	2 m	10
60 mm	755871	2 m	10
80 mm	755877	2 m	10
100 mm	755088	2 m	10
120 mm	882619*	2 m	10
140 mm	882620*	2 m	10
160 mm	882622*	2 m	10
180 mm	882643*	2 m	10
200 mm	882644*	2 m	10
220 mm	855529*	2 m	10
240 mm	855530*	2 m	10

#### Verbrauch:

1 m/m<sup>2</sup>, Abgabe nur bundweise.

\*Keine Lagerware. Keine Rücknahme.

DEKORATIVES & KREATIVES

HOLZSCHUTZ



### Sockelabschluss stranggepresst

Aluminiumprofil für den Sockelabschluss

- | Mit profilierter Abzugskante
- | Gezielte Regenwasserabführung
- | Geschlossene Systemunterseite

Stärke	Art.-Nr.	Länge	St./Bund
120 mm	755087	2 m	10
140 mm	755874	2 m	10
160 mm	755875	2 m	10
180 mm	751650	2 m	10
200 mm	755557	2 m	10

#### Verbrauch:

1 m/m<sup>2</sup>

Abgabe nur bundweise.

FASSADEN-PRODUKTE

DÄMMUNG

ALLGEMEIN

## SOCKEL- UND PERIMETERDÄMMUNG



### Aufsteckprofil

Kunststoffaufsteckprofile für stranggepresste oder rollprofilierte Aluminium-Sockelprofile

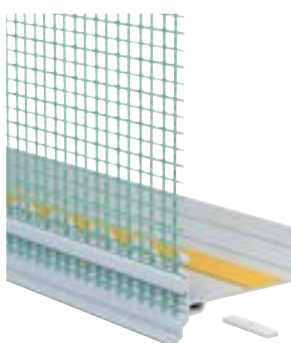
- | Mit Tropfkante und Gewebestreifen
- | Gezielte Regenwasserabführung
- | Höchste Rissicherheit

Für Sockelabschluss	Art.-Nr.	Länge	St./Kt.
Stranggepresst	992660	50 m	1
Rollprofiliert	992659	50 m	1

#### Verbrauch:

1 m/m<sup>2</sup>

Abgabe nur kartonweise.



### Sockelprofil Thermo

Kunststoffsockelprofil als Übergang zwischen Fassaden-  
dämmung und zurückspringender Sockeldämmung

- | Mit Tropfkante und Gewebestreifen
- | Wärmebrückenfreie Sockelausbildung
- | Präzise Kantenausbildung
- | 2 Abrisskanten

Art.-Nr.	Länge	St./Kt.
1001988	2 m	10

#### Verbrauch:

1 m/m<sup>2</sup>

Abgabe nur kartonweise.



### Basissockelprofil

Kunststoffwinkel als Auflage von Fassadendämmplatten  
oder als Systembestandteil in Verbindung mit dem Sockel-  
profil Thermo

- | Leichte Montage
- | Wärmebrückenoptimiert
- | Sichere Auflage für Fassadendämmplatten

Stärke	Art.-Nr.	Länge	St./Kt.
55 mm	1001996*	2 m	10
100 mm	1001998*	2 m	10
160 mm	1001997*	2 m	10

#### Verbrauch:

1 m/m<sup>2</sup>

\* Keine Lagerware. Keine Rücknahme.

Abgabe nur kartonweise.



### Montage-Set

Kunststoffspreizdübel mit verzinkter Stahlschraube  
(6 x 60 mm) und Verbindungsstegen aus Hart-PVC  
zum Befestigen von Sockelabschlüssen

- | Zur Befestigung von Sockelabschluss und  
Basissockelprofil
- | Durchmesser: 6 mm

Typ	Art.-Nr.	Schrauben	Verbinder
Typ A - Für 20 m	755082	80 St.	20 St.
Typ B - Für 50 m	755089	200 St.	50 St.

#### Verbrauch St./m:

4 Schrauben / 1-2 Verbinder

## SOCKEL- UND PERIMETERDÄMMUNG



### Distanzstücke-Set

Distanzhalter zum Ausgleich der Sockelabschlussleisten

| Zum Ausgleich von Wandunebenheiten

Art.-Nr.	St.Kt.	Kt./Pal.
999624	400	72

Kartoninhalt:	
Dicke	Anzahl
3mm	190
5mm	190
10 mm	20

#### Verbrauch:

Je nach Bedarf und Untergrund.

\*Keine Lagerware. Keine Rücknahme.



### Dübelschraube SDK U

Dübelschraube mit Zulassung für die Befestigung von Halteleisten und Sockelschienen

| Ø 8 mm Bohrerdurchmesser  
| Verankerungstiefe ≥ 25 mm  
| Vormontiert

Typ	Art.-Nr.	St.Kt.
SDK U 8 x 65 mm	975539*	100

#### Verbrauch:

6 St./m<sup>2</sup>

\* Keine Lagerware. Keine Rücknahme.

Abgabe nur kartonweise.



## ZUBEHÖR



### Pistolenschaum B1

1-K PU-Füllschaum zum Ausfüllen von Hohlräumen z.B. von Verlege- und Randanschlussfugen von Dämmplatten

- | Feuchtigkeitshärtend
- | Schwerentflammbar
- | FCKW-frei

Art.-Nr.	Gebinde	Inhalt	St./Kt.
753781	PU-Schaumdose	750 ml	12

Abgabe nur kartonweise.



### Montageanker Iso-Bar

Für die nachträgliche Befestigung von mittelschweren bis schweren Anbauteilen an WDVS-Fassaden wie Markisen, Vordächern oder Konsolen für z.B. Klimageräte

- | Einfache Montage
- | Dauerhafte Abdichtung gegen Feuchtigkeit
- | Geringe Wärmebrückenwirkung

Länge	Art.-Nr.	St./Kt.
200 mm	954518	1
260 mm	954519	1
320 mm	954520	1
380 mm	954521	1

Verbrauch:

Je nach Bedarf.

\* Keine Lagerware. Keine Rücknahme



### Multifix USF

2-K Injektionsharz zur Verankerung der Iso-Bar Montageanker in Beton und Mauerwerk

- | Kraftschlüssige Verankerung
- | 2-Komponentig

Inhalt	Art.-Nr.	St./Kt.
280 ml	954522	12

Verbrauch:

Je nach Bedarf.

Keine Lagerware. Keine Rücknahme.

Abgabe nur kartonweise.



### Gerüstankerverschluss

Bohrlochverschluss aus dauerelastisch expandierendem PUR-Schaum und strukturierter Kunststoffkappe

- | „Unsichtbarer“ Verschluss
- | Überstreichbar
- | Schlagregendicht

Typ	Art.-Nr.	St./Kt.
Verschluss	1001908*	25
Fräser	907109	1

Verbrauch:

Je nach Bedarf.

\*Abgabe nur kartonweise.



## RAFFSTOREKÄSTEN UND LAIBUNGSPLETTEN

### POLYSTYROL



#### Raffstorekasten Polystyrol

Montagefertiges Kastenelement aus Polystyrol-Hartschaum für die einfache Herstellung von Fenster- und Türstürzen mit integriertem Tropfkantenprofil und Gewebestreifen zur Anbringung von Raffstoreanlagen

- | Maximale Länge: 3 m – Längen über 3 m werden in mehreren Segmenten geliefert
- | Objektbezogene Fertigung
- | Bemessungswert der Wärmeleitfähigkeit  $\lambda = 0,031 \text{ W}/(\text{m}\cdot\text{K})$

Typ	Dämmdicke	Art.-Nr.
Polystyrol	160 – 300 mm	907138
<b>Verbrauch:</b>		
1 m/m		

Keine Lagerware. Keine Rücknahme.

### MINERALWOLLE



#### Raffstorekasten Mineralwolle

Montagefertiges Kastenelement aus Mineralwolle für die einfache Herstellung von Fenster- und Türstürzen mit integriertem Tropfkantenprofil und Gewebestreifen zur Anbringung von Raffstoreanlagen

- | Maximale Länge: 2 m – Längen über 2 m werden in mehreren Segmenten geliefert
- | Objektbezogene Fertigung
- | Bemessungswert der Wärmeleitfähigkeit  $\lambda = 0,040 \text{ W}/(\text{m}\cdot\text{K})$

Typ	Dämmdicke	Art.-Nr.
Mineralwolle	160 – 300 mm	907139
<b>Verbrauch:</b>		
1 m/m		

Keine Lagerware. Keine Rücknahme.

### KONFIGURATOR



#### Raffstorekasten-Konfigurator

Individuelle, objektbezogene Lieferung nach vorgegebenen Abmessungen.

Für die Aufnahme der Maße steht ein Online-Konfigurator zur Verfügung unter:

<http://rsk.fenster.alligator.de>



## RAFFSTOREKÄSTEN UND LAIBUNGSPLETTEN



### Laibungsplatte Polystyrol

Beschichtetes Dämmelement aus Polystyrol-Hartschaum mit integriertem Eckprofil und Gewebestreifen

- | Leichte Verarbeitung
- | Direkt streichbar
- | Fein strukturiert
- | Oberfläche beidseitig vliesbeschichtet
- | Armieren der Laibungen entfällt
- | Objektbezogene Zuschnitte
- | Bemessungswert der Wärmeleitfähigkeit  
 $\lambda = 0,031 \text{ W}/(\text{m}\cdot\text{K})$

Stärke	Art.-Nr.	Länge	Tiefe
12 mm	907713*	max. 3 m**	bis 200 mm
12 mm	907714*	max. 3 m**	bis 300 mm
12 mm	907715*	max. 3 m**	bis 400 mm
20 mm	907716*	max. 3 m**	bis 200 mm
20 mm	907717*	max. 3 m**	bis 300 mm
20 mm	907718*	max. 3 m**	bis 400 mm

#### Verbrauch:

1 m/m

\*Keine Lagerware. Keine Rücknahme.

\*\*Individuelle, objektbezogene Fertigung.



### Laibungsplatte Mineralwolle

Beschichtetes Dämmelement aus Mineralwolle mit integriertem Eckprofil und Gewebestreifen

- | Leichte Verarbeitung
- | Fein strukturiert
- | Oberfläche beidseitig vliesbeschichtet
- | Armieren der Laibungen entfällt
- | Bemessungswert der Wärmeleitfähigkeit  
 $\lambda = 0,040 \text{ W}/(\text{m}\cdot\text{K})$

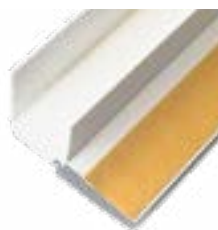
Stärke	Art.-Nr.	Länge	Tiefe
12 mm	907719*	max. 3 m**	bis 200 mm
12 mm	907720*	max. 3 m**	bis 300 mm
12 mm	907721*	max. 3 m**	bis 400 mm
20 mm	907722*	max. 3 m**	bis 200 mm
20 mm	907723*	max. 3 m**	bis 300 mm
20 mm	907724*	max. 3 m**	bis 400 mm

#### Verbrauch:

1 m/m

\*Keine Lagerware. Keine Rücknahme.

\*\*Individuelle, objektbezogene Fertigung.



### Laibungsplatte Anschlussprofil

Selbstklebendes Kunststoffprofil für den Anschluss der Laibungsplatten an Fenster- und Türrahmen

- | Aufnahme der Laibungsplatten aus Polystyrol und Mineralwolle
- | Klebefläche zur Befestigung von Abdeckfolie
- | Gleichmäßige Randfuge

Typ	Länge	Art.-Nr.
Für 12 mm Laibungsplatten	3 m	907725
Für 20 mm Laibungsplatten	3 m	907726

#### Verbrauch:

1 m/m

\*Keine Lagerware. Keine Rücknahme.

## PUTZTRÄGERPLATTE UND ZUBEHÖR



### Putzträgerplatte

Putzträgerplatte aus Blähglasgranulat und beidseitigem Glasfasergewebe zur Überbrückung von Jalousiekonstruktionen in den ALLFAtherm-Dämmsystemen

- | Einfacher Zuschnitt (Cuttermesser etc.)
- | Geringes Gewicht: ca. 9 kg/Platte
- | Maß: 120 x 80 cm (0,96 m<sup>2</sup>)

Art.-Nr.	Stärke	St./Pal.
911085	18 mm	75
<b>Verbrauch:</b>		
1 m <sup>2</sup> /m <sup>2</sup>		

GRUNDIERUNGEN

INNENPRODUKTE



### Aufsteckprofil Putzträgerplatte

Kunststoffprofil mit einseitiger Gewebefahne und Tropfkante zum Aufstecken auf die Putzträgerplatte für den unteren Abschluss in der Jalousiekonstruktion

- | Stärke: 18 mm
- | Präzise Kantenausbildung
- | Vermeidet Rissbildung

Art.-Nr.	Länge	St./Kt.
1001986	2,5 m	25
<b>Verbrauch:</b>		
1 m/m		
Abgabe nur kartonweise.		

DEKORATIVES & KREATIVES



### Aluminium L-Profil

Aluminiumwinkel für den unteren Abschluss der Putzträgerplatten in der Jalousiekonstruktion

- | Stabiler Abschluss
- | Schenkellänge: 25 x 40 mm

Art.-Nr.	Länge	St./Kt.
913516	2,5 m	10
<b>Verbrauch:</b>		
1 m/m <sup>2</sup>		
Abgabe nur kartonweise.		

HOLZSCHUTZ



### Plattenniet

Aluminium-Stahl-Niet zur Befestigung der Putzträgerplatten auf Aluminium-Unterkonstruktionen

- | Kopfform: Großkopf
- | Ø Nietdorn: 2,7 mm
- | Ø Niet: 5 mm

Art.-Nr.	Typ	St./Kt.
920189	5 x 25 mm	250
<b>Verbrauch:</b>		
Je nach Bedarf		
Abgabe nur kartonweise.		

FASSADEN-PRODUKTE

DÄMMUNG



### Plattenschraube

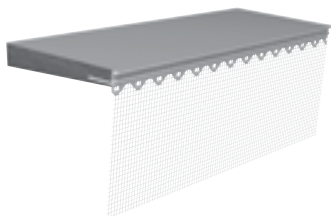
Edelstahl-Bohrschraube für die Befestigungen der Putzträgerplatten auf Aluminium-Unterkonstruktionen

- | Senkkopf Torx T25
- | Edelstahl A2
- | Ø Bohrer: 5 mm

Art.-Nr.	Typ	St./Kt.
921230	6,3 x 25 mm	500
<b>Verbrauch:</b>		
Je nach Bedarf		
Abgabe nur kartonweise.		

ALLGEMEIN

## ZWEITE DICHTEBENE



### XPS Fensterbankkeil

Wasserdichter Dämmkeil aus XPS mit Kantenprofil und Gewebestreifen zur Ausbildung einer zweiten Dichtebene unterhalb der Fensterbank in den ALLFAtherm-Dämmsystemen

- | Mit 5° Neigung
- | Als Unterlage für Fensterbänke
- | Saubere Kantenausbildung

Art.-Nr.	Länge	Tiefe
927795	max. 3 m*	bis 200 mm
927796	max. 3 m*	bis 300 mm
927797	max. 3 m*	bis 400 mm

Verbrauch:
1 m/m

\*objektbezogene Fertigung.



### Fensterfolienecke konkav

Aus feuchtevariablem Spinnvliesgewebe für die Abdichtung im Inneneckbereich über der zweiten Dichtebene

- | Einfache und schnelle Montage
- | Eine Selbstklebefläche
- | Sichere Abdichtung

Art.-Nr.	Maße	St./Kt.
1002005	10 x 10 x 2,5 cm	80

Verbrauch:
1 St./Ecke

Abgabe nur kartonweise.



### Fensteranschlussfolie

Folienband in 6 cm Breite aus feuchtevariablem Spinnvliesgewebe für die Abdichtung im Eckbereich über der zweiten Dichtebene

- | Einfache und schnelle Montage
- | Eine Selbstklebefläche
- | Sichere Abdichtung

Art.-Nr.	Rollenlänge	St./Kt.
1001905	50 m	6

Verbrauch:
1 m/m

Abgabe nur kartonweise.



### Fensterfolienkleber SP025

Elastischer 1-komponentiger Kleber für die Verklebung von Fensterfolien über der zweiten Dichtebene

- | Sehr emissionsarm
- | Sehr gute Klebkraft
- | Sichere Abdichtung

Art.-Nr.	Inhalt	St./Kt.
1001907	310 ml	12

Verbrauch:
25 ml/m

Abgabe nur kartonweise.



### Fensterbankeckwinkel

Flexibler Kunststoffeckwinkel mit Tropfkante und Gewebestreifen für die Einarbeitung in die zweite Dichtebene

- | Flexibler Winkel
- | Mit Tropfkante
- | Saubere Kantenausbildung

Art.-Nr.	Länge	St./Kt.
1001904	2,5 m	25

Verbrauch:
1 m/m

Abgabe nur kartonweise.

## PROFILE



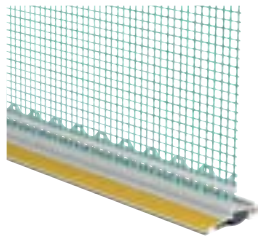
### Fugendichtband

Vorkomprimiertes, selbstklebendes Fugendichtband aus vollimprägniertem Polyurethanschaumstoff

- | Breite: 15 mm
- | Beanspruchungsgruppe BG1 nach DIN 18542
- | Für schlagregendichte Anschlüsse
- | Geringe Rückstellkraft

Typ	Art.-Nr.	Rollenlänge	St./Kt.
2-6 mm	1002002	18 m	5
5-12 mm	1002003	9 m	5
<b>Verbrauch:</b>			
1 m/m			

Abgabe nur kartonweise.



### Anschlussleiste PLUS

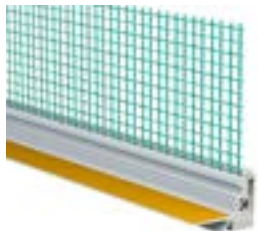
Selbstklebendes Anputzprofil mit eingeklebtem Gewebestreifen und für Anschlüsse an Fenstern und Türen.

Mit abtrennbarer, selbstklebender Schutzlasche

- | Mit sehr hoher Bewegungsaufnahme, zweiteiliges Profil, Klasse A nach VDPM-Merkblatt\*
- | Mit integriertem Fugendichtband
- | Höchste Sicherheit

Art.-Nr.	Länge	St./Kt.
1001995	2,4 m	25
<b>Verbrauch:</b>		
1 m/m		

Abgabe nur kartonweise.



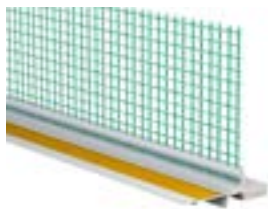
### Anschlussleiste 3D

Selbstklebendes Anputzprofil mit Gewebestreifen für Anschlüsse an Fenstern und Türen

- | Für den Einbau nach der Verklebung der Dämmplatten
- | Mit hoher Bewegungsaufnahme, Klasse A nach VDPM-Merkblatt\*
- | Zweiteiliges Profil

Farbe	Art.-Nr.	Rollenlänge	St./Kt.
Weiß	978464	1,4 m	25
Weiß	978472	2,4 m	25
Anthrazit	978473	2,4 m	25
<b>Verbrauch:</b>			
1 m/m			

Keine Lagerware. Keine Rücknahme.  
Abgabe nur kartonweise.



### Anschlussleiste

Selbstklebendes Anputzprofil mit eingeklebtem Gewebestreifen für Anschlussarbeiten an Fenstern und Türen ≤ 2 m<sup>2</sup>. Mit abtrennbarer, selbstklebender Schutzlasche

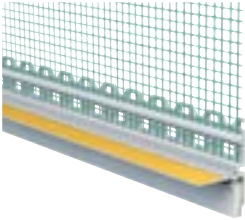
- | Einteiliges Profil
- | Schlagregendicht
- | Gleichmäßige Randfuge, Klasse C nach VDPM-Merkblatt\*

Art.-Nr.	Länge	St./Kt.
978463	1,4 m	25
978471	2,4 m	25
<b>Verbrauch:</b>		
1 m/m		

Abgabe nur kartonweise.

\*Ausbildung von Details mit Profilen und Fugendichtbändern bei Außenputz und WDVS

## PROFILE



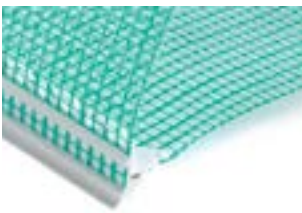
### Rollladenanschlussprofil

Selbstklebende, entkoppelte Anschlussleiste mit flexibler Schlaufe für seitliche Anschlüsse an Rollladenschienen

- | Schlagregendicht
- | Mit Bewegungsaufnahme (Klasse A nach VDPM-Merkblatt)
- | Zum seitlichen Anschluss an Bauteile

Art.-Nr.	Länge	St./Kt.
978466	1,4 m	25
978467	2,5 m	25
<b>Verbrauch:</b>		
1 m/m		

Abgabe nur kartonweise.



### Tropfkantenprofil PVC

Kunststoffprofil mit Gewebestreifen für horizontale Tropfkantenausbildungen an Fassadenvorsprüngen oder Balkondecken

- | Exakte Kantenausbildung
- | Gezielte Regenwasserabführung
- | Leichte Montage

Art.-Nr.	Länge	St./Kt.
1002004	2,5 m	10
<b>Verbrauch:</b>		
1 m/m		

Abgabe nur kartonweise.



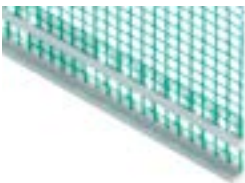
### Dehnfugenprofil mit Abdeckung

PVC-Spezialprofil mit Abdeckung, weißer Fugenschlaufe und Glasgewebestreifen für die vertikale Dehnfugenausbildung

- | Fugenbreite: Ca. 30 mm
- | Für alle Dämmstoffdicken
- | Werkseitig angebrachtes Schutz- und Abdeckprofil

Für die Gebäude-Innenecke		
Art.-Nr.	Länge	10 St./Kt.
922466	2,5 m	± 2 Bund á 5 St.
Für Dehnungsfugen in der Fläche		
Art.-Nr.	Länge	10 St./Kt.
922467	2,5 m	± 2 Bund á 5 St.
<b>Verbrauch:</b>		
1 m/m		

Abgabe karton- oder bundweise.



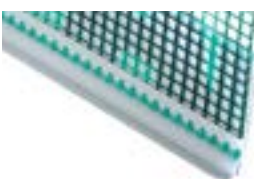
### Putzabschlussprofil

Kunststoffprofil mit Gewebestreifen und Abzugskante für die Herstellung von sauberen Putzabschlüssen

- | Aufkantung: 5 mm
- | Exakte Trennung und Abgrenzung von unterschiedlich strukturierten Flächen

Art.-Nr.	Länge	St./Kt.
978474	2,5 m	25
<b>Verbrauch:</b>		
1 m/m		

Abgabe nur kartonweise.



### Blechanschlussprofil

Kunststoffprofil mit Gewebestreifen und Tropfkante zum Aufstecken auf Blechkanten. Für entkoppelte Anschlüsse an Verblechungen

- | Hohe Rissicherheit
- | Gezielte Regenwasserabführung

Art.-Nr.	Länge	St./Kt.
978475	2 m	25
<b>Verbrauch:</b>		
1 m/m		

Abgabe nur kartonweise.

## ARMIERUNG



### Gittermatte

Beschichtetes Glasgewebe für die Armierungsschicht in Dämmsystemen und als Armierungsgewebe in Unterputzen

- | Alkalibeständig
- | Schiebefest
- | Hoch zugfest

Maße	Art.-Nr.	St./Euro-Pal.
50 x 1,1 m	784236	30
<b>Verbrauch:</b>		
1,1 m <sup>2</sup> /m <sup>2</sup>		
Flächengewicht: Ca. 160 g/m <sup>2</sup>		



### Panzergewebe

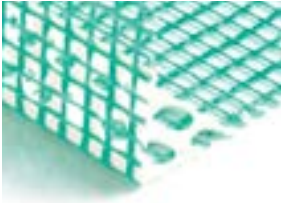
Extrem schweres beschichtetes Glasgewebe für stark stoß- und schlaggefährdete Flächen

- | Alkalibeständig
- | Hoch zugfest
- | Robust

Maße	Art.-Nr.	St./Euro-Pal.
25 x 1 m	707864	30
<b>Verbrauch:</b>		
1 m <sup>2</sup> /m <sup>2</sup>		
Flächengewicht: Ca. 330 g/m <sup>2</sup>		



## ARMIERUNG



### Eckwinkel-Kunststoffecke

Eckwinkel aus beschichtetem Glasgewebe mit innenverstärktem Eckwinkel aus PVC

- | Schlagfester Schutz für jede Ecke
- | Alkalibeständig
- | Exakte Eckenausbildung

Typ	Länge	Art.-Nr.	St./Kt.
A 10 x 15 cm	2 m	1002000	50
A 10 x 15 cm	2,5 m	1002001	50
B 10 x 23 cm	2 m	1001999	50

<b>Verbrauch:</b>
1 m/m

Abgabe nur kartonweise.



### Gewebeeckpfeil

Vorgefertigte Gewebepfeile aus beschichtetem Glasgewebe für die Diagonalarmierung an Fenster- oder Türöffnungen

- | Hoch zugfest
- | Alkalibeständig
- | Schiebefest

Maße	Art.-Nr.	St./Kt.
50 x 30 cm	1001989	50

<b>Verbrauch:</b>
1 St./Ecke

Abgabe nur kartonweise.



### Sturzeckwinkel

Vorgefertigter Gewebeeckwinkel für die sichere Ausbildung von Innenecken und gleichzeitige Diagonalarmierung

- | Alkalibeständig
- | Hoch zugfest
- | Schiebefest

Laibungstiefe	Art.-Nr.	St./Kt.
20 cm	1001990	25

<b>Verbrauch:</b>
1 St./Ecke

Abgabe nur kartonweise.



### Panzereckwinkel

Eckwinkel aus Panzergewebe speziell für Innenecken in schwerentflammaren Polystyrol-Dämmsystemen

- | Alkalibeständig
- | Zähelastisch
- | Robust

Maße	Art.-Nr.	Rollenlänge
11 x 13 cm	902323	50 m

<b>Verbrauch:</b>
1 m/m

Flächengewicht: Ca. 280 g/m<sup>2</sup>

## DÜBEL



### Dämmdübel STR Carbon

Zugelassener Schraubdübel für die vertiefte oder oberflächenbündige Befestigung von Dämmplatten. Der Schraubdübel kann mit dem Montageaufsatz STR U 2G versenkt eingeschraubt werden

- | Ø 8 mm Bohrerdurchmesser
- | Verankerungstiefe  $\geq 25$  mm
- | Verankerungstiefe bei Porenbeton  $\geq 65$  mm
- | ETA-Zulassung für Kategorien A, B, C, D, E
- | Sichere Setzkontrolle
- | Zeitsparende Verarbeitung
- | Für staubfreie Montage
- | Reduzierte Wärmebrücken
- | Versenkte und vertiefte Befestigung ab 80 mm Dämmstoffstärke
- | Oberflächenbündige Befestigung ab 40 mm Dämmstoffstärke

Typ	Art.-Nr.	St. Kt.
STR 115 U = 80 mm	975540	100
STR 135 U = 80–100 mm	975541	100
STR 155 U = 100–120 mm	975542	100
STR 175 U = 120–140 mm	975553	100
STR 195 U = 140–160 mm	975554	100
STR 215 U = 160–180 mm	975555	100
STR 235 U = 180–200 mm	975556	100
STR 255 U = 200–220 mm	975557*	100
STR 275 U = 220–240 mm	975558*	100
STR 295 U = 240–260 mm	975559*	100
STR 315 U = 260–280 mm	975560*	100
STR 335 U = 280–300 mm	975561*	100
STR 355 U = 300–320 mm	975562*	100
STR 375 U = 320–340 mm	975563*	100
STR 395 U = 340–360 mm	975564*	100

#### Verbrauch:

Nach statischen oder konstruktiven Erfordernissen mind. 4 St/m<sup>2</sup>

\* Keine Lagerware. Keine Rücknahme.

Abgabe nur kartonweise.

#### Rondelle nicht enthalten!

Details siehe Tabelle auf Seite 104-105.



### Dämmdübel STR H

Zugelassener Schraubdübel für die vertiefte oder oberflächenbündige Befestigung von Dämmplatten. Der Schraubdübel kann mit dem Montageaufsatz STR U 2G versenkt eingeschraubt werden

- | Für Holzuntergründe
- | Verankerungstiefe: 30–40 mm
- | Sichere Setzkontrolle
- | Kein Vorbohren erforderlich
- | Frässtaubfreie Montage
- | Reduzierte Wärmebrücken

Typ	Art.-Nr.	St. Kt.
STR H 80 mm	975545*	100
STR H 100 mm	975518*	100
STR H 120 mm	975519*	100
STR H 140 mm	975520*	100
STR H 160 mm	975521*	100
STR H 180 mm	975522*	100
STR H 200 mm	975543*	100
STR H 220 mm	975544*	100

#### Verbrauch:

Nach statischen oder konstruktiven Erfordernissen mind. 4 St/m<sup>2</sup>

\* Keine Lagerware. Keine Rücknahme.

Abgabe nur kartonweise.

#### Stopfen enthalten!

Details siehe Tabelle auf Seite 104-105.

## DÜBEL



### Dämmdübel STR Rondelle Dalmatiner

Kappe aus Polystyrol für die Dübelabdeckung der Dämmdübel STR Carbon und STR H

| Für vertiefte und versenkte Montage

Typ	Art.-Nr.	St.Kt.
Polystyrol	978447	100

Abgabe nur kartonweise.  
Verbrauch je nach Anzahl Dübeln/m<sup>2</sup>.



### Dämmdübel STR Rondelle Mineralwolle

Kappe aus Mineralwolle für die Dübelabdeckung der Dämmdübel STR Carbon und STR H

| Für vertiefte und versenkte Montage

Typ	Art.-Nr.	St.Kt.
Mineralwolle	978448	100

Abgabe nur kartonweise.  
Verbrauch je nach Anzahl Dübeln/m<sup>2</sup>.



### Dämmdübel STR Stopfen

Polystyrolstopfen zum Verschließen der Dübelhülse des Dämmdübels STR Carbon

| Für oberflächenbündige Montage

Typ	Art.-Nr.	St.Kt.
Polystyrol	975517	500

Abgabe nur kartonweise.  
Verbrauch je nach Anzahl Dübeln/m<sup>2</sup>.



### Dämmdübel STR Montageaufsatz 2G

Montageaufsatz für die versenkte Befestigung der Dämmdübel STR Carbon und STR H

| Speziell abgestimmtes Montagewerkzeug  
| Anwendung mit Standard-Bohrmaschinen  
| Schnell auswechselbare Verschleißteile

	Art.-Nr.	St.Kt.
	868920	1



### Schlagdübel Carbon

Bauaufsichtlich zugelassener Schlagdübel mit vormontiertem Stahlnagel für die Befestigung von Polystyrol- und Mineralwollgedämmplatten

- | Ø 8 mm Bohrerdurchmesser
- | Verankerungstiefe ≥ 25 mm
- | Verankerungstiefe bei Porenbeton ≥ 55 mm
- | ETA-Zulassung für Kategorien A, B, C, D, E
- | Mit Setzkontrolle dank Teleskopeffekt
- | Mit variabler Spreizzone
- | Einsetzbar ab 40 mm Dämmstoffstärke

Typ	Art.-Nr.	St. Kt.
95 mm	975508	100
115 mm	975509	100
135 mm	975510	100
155 mm	975511	100
175 mm	975512	100
195 mm	975533	100
215 mm	975534	100
235 mm	975535	100
255 mm	975536	100
275 mm	975537	100
295 mm	975538	100

#### Verbrauch:

Nach statischen oder konstruktiven Erfordernissen mind. 4 St./m<sup>2</sup>

Abgabe nur kartonweise.



### Dübelteller VT 90

Zusätzlicher Dübelteller zur Verdübelung von Mineralwollgedämmplatten Typ WAP-zh

- | Ø 90 mm
- | Zur Kombination mit Dämm- oder Schlagdübeln
- | Zur Vergrößerung des Tellerdurchmessers

Typ	Art.-Nr.	St. Kt.
VT 90	978445	100

#### Verbrauch je nach Anzahl Dübeln/m<sup>2</sup>:

Abhängig von Schichtdicke und Untergrund.

Abgabe nur kartonweise.



### Kombiteller VT Carbon

Zusätzlicher Dübelteller für vertiefte Montage des Dämmdübels in Mineralwollgedämmplatten

- | Ø 110 mm
- | Zur Kombination mit Dämmdübeln
- | Reduzierte Wärmebrücken
- | Zur Vergrößerung des Tellerdurchmessers

Typ	Art.-Nr.	St. Kt.
VT 2G	978446	100

#### Verbrauch je nach Anzahl Dübeln/m<sup>2</sup>:

Abhängig von Schichtdicke und Untergrund.

Abgabe nur kartonweise.



### Dübelteller Lamelle SBL 140 Plus

Zusätzlicher Dübelteller für den Dämmdübel bei Verdübelung von Speedlamellen

- | Ø 140 mm
- | Zur Kombination mit Dämm- oder Schlagdübeln
- | Zur Vergrößerung des Tellerdurchmessers

Typ	Art.-Nr.	St. Kt.
SBL 140 Plus	978444	100

#### Verbrauch je nach Anzahl Dübeln/m<sup>2</sup>:

Abhängig von Schichtdicke und Untergrund.

Abgabe nur kartonweise.

## INNENDÄMMUNG – ALLFATHERM-KLIMA-SYSTEM



### Kieselit-Klima-Mörtel

Mineralischer Klebe- und Armierungsmörtel speziell für das ALLFATHERM-Klima-System

- | Für Verklebung, Armierung sowie als filzbarer Oberputz geeignet
- | Diffusionsoffen
- | Hohe Klebkraft

Farbton	Art.-Nr.	Inhalt	St./Pal.
---------	----------	--------	----------

Weiß	878392	25 kg	42
------	--------	-------	----

#### Verbrauch bei:

Verklebung ca. 4.500 g/m<sup>2</sup> je mm Schichtstärke

Filzputz ca. 1.500 g/m<sup>2</sup> je mm Schichtstärke

Armierung ca. 4.500 g/m<sup>2</sup> je mm Schichtstärke



### Kieselit-CS-Sanierplatte

Mineralische Sanierplatte zur Schimmelprävention

- | Maß: 60 x 38 cm (0,228 m<sup>2</sup>)
- | Formstabil
- | Diffusionsoffen
- | Kapillaraktiv
- | Feuchtigkeitsregulierend
- | Bemessungswert der Wärmeleitfähigkeit  $\lambda = 0,052 \text{ W/(m}\cdot\text{K)}$  nach DIN EN 12667

Stärke	Art.-Nr.	Platten/Paket	Platten/Palette
--------	----------	---------------	-----------------

30 mm	1001987	13	156 (35,57 m <sup>2</sup> )
-------	---------	----	-----------------------------

#### Verbrauch:

Ca. 1 m<sup>2</sup>/m<sup>2</sup>

Abgabe palettenweise.



### Kieselit-Klima-Platte

Mineralschaumdämmplatte für die Innendämmung

- | Maß: 60 x 38 cm (0,228 m<sup>2</sup>)
- | Diffusionsoffen
- | Kapillaraktiv
- | Kantenausbildung: Stumpf
- | Bemessungswert der Wärmeleitfähigkeit  $\lambda = 0,042 \text{ W/(m}\cdot\text{K)}$  nach DIN EN 12667

Stärke	Art.-Nr.	Platten/Paket	Platten/Palette
--------	----------	---------------	-----------------

50 mm	987143	12	144 (32,83 m <sup>2</sup> )
-------	--------	----	-----------------------------

60 mm	987144	10	120 (27,36 m <sup>2</sup> )
-------	--------	----	-----------------------------

80 mm	987145	7	84 (19,15 m <sup>2</sup> )
-------	--------	---	----------------------------

100 mm	987146	6	72 (16,42 m <sup>2</sup> )
--------	--------	---	----------------------------

120 mm	987147	5	60 (13,68 m <sup>2</sup> )
--------	--------	---	----------------------------

140 mm	987148	4	48 (10,94 m <sup>2</sup> )
--------	--------	---	----------------------------

160 mm	987149	3	36 (8,21 m <sup>2</sup> )
--------	--------	---	---------------------------

180 mm	987150	3	36 (8,21 m <sup>2</sup> )
--------	--------	---	---------------------------

200 mm	987151	3	36 (8,21 m <sup>2</sup> )
--------	--------	---	---------------------------

#### Verbrauch:

Ca. 1 m<sup>2</sup>/m<sup>2</sup>

\*Keine Lagerware. Keine Rücknahme.

Abgabe nur palettenweise. Keine Rücknahme.



### Kieselit-Dämmkeil

Mineralschaumdämmkeil zur Verminderung von Wärmebrücken im Deckenbereich und einbindenden Innenwänden im ALLFAtherm-Klima-System

- | Maß: 50 x 38 cm (0,19 m<sup>2</sup>)
- | Zur Wärmebrückenoptimierung
- | Bemessungswert der Wärmeleitfähigkeit  $\lambda = 0,042 \text{ W/(m}\cdot\text{K)}$  nach DIN EN 12667

Stärke	Art.-Nr.	St./Paket	St./Pal.
20 auf 60 mm	986947	20	120

#### Verbrauch:

Ca. 5,26 St./m<sup>2</sup>

Keine Lagerware. Abgabe nur palettenweise.



### Kieselit-Laibungsplatte

Mineralschaumdämmplatte zur Vermeidung von Wärmebrücken im Fenster- und Türbereich im ALLFAtherm-Klima-System

- | Maß: 50 x 15 cm (0,075 m<sup>2</sup>)
- | Zur Wärmebrückenoptimierung
- | Bemessungswert der Wärmeleitfähigkeit  $\lambda = 0,042 \text{ W/(m}\cdot\text{K)}$  nach DIN EN 12667

Stärke	Art.-Nr.	St./Paket	St./Pal.
20 mm	986946	36	336

30 mm	986945	26	224
-------	--------	----	-----

#### Verbrauch:

Ca. 13,3 St./m<sup>2</sup>

Abgabe nur palettenweise. Keine Lagerware. Keine Rücknahme.



### Thermowinkel

Dämmstoffkaschierter Aluminiumwinkel mit angeklebtem Armierungsgewebe zur Wärmebrückenoptimierung in den Ecken an einbindenden Decken und Wänden

- | Universell einsetzbar
- | Hervorragender Wärmetransport
- | Einfache Klebmontage

Länge	Art.-Nr.	St./Kt.
1,5 m	1001906	10

#### Verbrauch:

1 m/m



### Hanfilzstreifen

Hanfilz-Dämmstreifen zur Entkopplung der Kieselit-Klima-Platten von angrenzenden Bauteilen

- | Diffusionsoffen
- | Gute Schallschutzeigenschaften
- | Schimmelresistent

Maße	Art.-Nr.	St./Kt.
25 x 0,1 m	879283	1

#### Verbrauch:

1 m/m

## ERMITTLUNG DER ERFORDERLICHEN DÜBELLÄNGE

Untergrund	Dämmstoffdicke	Schlagdübel Carbon	Dämmdübel STR Carbon <sup>3</sup>	Dämmdübel STR H <sup>4</sup>		
Normalbeton, Vollsteine, Hohl- oder Lochsteine, Weiterschale, Haufwerksporiger Leichtbeton <sup>1</sup>	Ohne Putz	40 mm	95 mm	115 mm		
		50 mm	95 mm	115 mm		
		60 mm	115 mm	115 mm		
		80 mm	135 mm	135 mm		
		100 mm	155 mm	155 mm		
		120 mm	175 mm	175 mm		
		140 mm	195 mm	195 mm		
		160 mm	215 mm	215 mm		
		180 mm	235 mm	235 mm		
		200 mm	255 mm	255 mm		
		220 mm	275 mm	275 mm		
		240 mm	295 mm	295 mm		
		260 mm		315 mm		
		280 mm		335 mm		
		300 mm		355 mm		
		320 mm		375 mm		
	340 mm		395 mm			
	Mit Putz	40 mm	115 mm <sup>5</sup>	115 mm		
		50 mm	115 mm	115 mm		
		60 mm	135 mm <sup>5</sup>	135 mm <sup>5</sup>		
		80 mm	155 mm <sup>5</sup>	155 mm <sup>5</sup>		
		100 mm	175 mm <sup>5</sup>	175 mm <sup>5</sup>		
		120 mm	195 mm <sup>5</sup>	195 mm <sup>5</sup>		
		140 mm	215 mm <sup>5</sup>	215 mm <sup>5</sup>		
		160 mm	235 mm <sup>5</sup>	235 mm <sup>5</sup>		
		180 mm	255 mm <sup>5</sup>	255 mm <sup>5</sup>		
		200 mm	275 mm <sup>5</sup>	275 mm <sup>5</sup>		
		220 mm	295 mm <sup>5</sup>	295 mm <sup>5</sup>		
		240 mm		315 mm <sup>5</sup>		
		260 mm		335 mm <sup>5</sup>		
		280 mm		355 mm <sup>5</sup>		
		300 mm		375 mm <sup>5</sup>		
320 mm			395 mm <sup>5</sup>			
Porenbeton, Haufwerksporiger Leichtbeton <sup>2</sup>	Ohne Putz	40 mm	115 mm	135 mm		
		50 mm	115 mm	135 mm		
		60 mm	135 mm	155 mm		
		80 mm	155 mm	175 mm		
		100 mm	175 mm	195 mm		
		120 mm	195 mm	215 mm		
		140 mm	215 mm	235 mm		
		160 mm	235 mm	255 mm		
		180 mm	255 mm	275 mm		
		200 mm	275 mm	295 mm		
		220 mm	295 mm	315 mm		
		240 mm		335 mm		
		260 mm		355 mm		
		280 mm		375 mm		
		300 mm		395 mm		
		Mit Putz	40 mm	135 mm <sup>5</sup>	155 mm <sup>5</sup>	
	50 mm		135 mm	155 mm		
	60 mm		155 mm <sup>5</sup>	175 mm <sup>5</sup>		
	80 mm		175 mm <sup>5</sup>	195 mm <sup>5</sup>		
	100 mm		195 mm <sup>5</sup>	215 mm <sup>5</sup>		
	120 mm		215 mm <sup>5</sup>	235 mm <sup>5</sup>		
	140 mm		235 mm <sup>5</sup>	255 mm <sup>5</sup>		
	160 mm		255 mm <sup>5</sup>	275 mm <sup>5</sup>		
	180 mm		275 mm <sup>5</sup>	295 mm <sup>5</sup>		
	200 mm		295 mm <sup>5</sup>	315 mm <sup>5</sup>		
	220 mm			335 mm <sup>5</sup>		
	240 mm			355 mm <sup>5</sup>		
	260 mm			375 mm <sup>5</sup>		
	280 mm			395 mm <sup>5</sup>		
	Holz und Holzwerkstoffplatten		40 mm			80
			50 mm			100
		60 mm			100	
80 mm				120		
100 mm				140		
120 mm				160		
140 mm				180		
160 mm				200		



## DÜBELAUSWAHLTABELLEN

Diese Tabellen stellen eine Hilfe zur schnellen Bestimmung der erforderlichen Dübellänge dar. Folgende Randbedingungen liegen zugrunde:  
Putzdicke 20 mm, Unebenheiten 10–20 mm/m. Bei abweichenden Bedingungen vor Ort ist die Dübellänge objektspezifisch anzupassen.

<sup>1</sup> Haufwerksporiger Leichtbeton nur Dämmdübel STR Carbon

<sup>2</sup> Haufwerksporiger Leichtbeton nur Schlagdübel Carbon

<sup>3</sup> Oberflächenbündige Montage (mit EPS-Stopfen) bei allen Dämmstoffen möglich.  
Bei Mineralwolle Dämmplatte O35 in Verbindung mit Dübelteller VT 90 oder Kombiteller VT 2G.  
Bei Speedlamelle, ggf. in Verbindung mit Dübelteller Lamelle SBL 140 Plus.  
Vertiefte Montage bei den meisten Dämmplatten möglich (siehe technisches Merkblatt).

<sup>4</sup> Nur konstruktive Dübelung

<sup>5</sup> Sind die Unebenheiten  $\leq 10$  mm/m, kann die nächstkürzere Dübellänge gewählt werden.

# ALLGEMEIN



## ALLGEMEINE INFORMATION

### Verbrauchswerte

Soweit nicht anders angegeben, beziehen sich die Verbrauchswerte auf die einmalige Beschichtung.

### Verpackung

Paletten aus Lieferungen sind keine Verpackung, sondern dienen als Transportmittel. Die Paletten sind bei Anlieferung Zug um Zug zu tauschen. Kosten, die durch die Rückführung von Paletten aufgrund nicht getauschter Paletten anfallen, gehen zu Lasten des Käufers.

### Warenrücknahme

Die Rückgabe von ALLIGATOR-Produkten ist nur möglich, wenn die hierfür genannten Gründe durch die Vertriebsleitung akzeptiert werden. Nur verkaufsfähige Ware wird gegen eine Bearbeitungsgebühr zzgl. Frachtkosten zurückgenommen (siehe aktuelle Fassung unserer Miet-, Service- und Dienstleistungsgebühren). Einfärbungen, Sonderprodukte, Fremdetikettierungen und überlagerte Ware können aufgrund der hohen Fracht- und Entsorgungskosten nicht angenommen werden.

### Einfärbung – preiswert, schnell, gut

Sondertonabwicklungen werden auf Anfrage für Gebindegrößen von 12,5 l und 25 kg usw. vorgenommen. Die Artikel sind keine Lagerware. Bitte beachten Sie daher mögliche Lieferzeiten. Die Höhe des Farbtonaufschlags richtet sich nach dem Hellbezugswert des Farbtons, der im Verhältnis zum Weiß-Standard angegeben wird. Den entsprechenden Hellbezugswert des jeweiligen Farbtons finden Sie in unseren Farbtonblöcken. Anhand dieses Wertes können Sie für jeden Farbton leicht selbst jeden Einfärbungspreis bestimmen. Fremde Farbmuster ohne Angabe eines Hellbezugswertes werden zur Einordnung mit ALLIGATOR-Farbtönen verglichen. Liegt der Farbton des Musters zwischen zwei Farbtongruppen, wird der nächsthöhere Aufschlag berechnet. Intensivfarbtöne für den Außenbereich können nicht für alle Produkte produziert werden. Hier empfehlen wir Orbit-Hybrid.

Die Sondertonpreise basieren auf einer Mindestabnahmemenge von 100 Liter oder 150 kg je Einfärbung. Bei Pulvermaterialien beträgt die Mindestabnahmemenge 250 kg je Einfärbung. Für Hellbezugswerte von 70 - 100 gilt unser Sondertonpreis. Die Preise haben wir in Ihrer Preisliste ausgewiesen.

Farbtongruppen für die Sondertonpreise	
Hellbezugswert	Farbtongruppe
100 – 70	S
69 – 40	A
39 – 0	B

### ALLFAcolor-Kennzeichnung

Die Produkte, die auch als ALLFAcolor-Tönware erhältlich sind, sind mit den entsprechenden Basen aufgeführt. ALLFAcolor-Ware ist nicht getönt erhältlich.



### Silikatfarben

Die Produkte werden in den bekannten Farbtönen unserer Farbcollection 4000 sowie in den für Silikatfarben empfohlenen Farbtönen der Farbcollection 5000 und 5000 plus eingefärbt. Alle Farbtöne der aktuellen Farbcollection Impulse 6000 sind mit anorganischen, sehr gut lichtbeständigen Pigmenten in Silikatfarben zu erzielen.

### Bestellungen

Wir bitten Sie, bei Einfärbungsaufträgen, denen Farbtonblöcke von Mitbewerbern oder sonstige Farbmuster als Vorlage dienen, wie bisher, den Preis für die Einfärbung im Werk zu erfragen.

Anhand von Farbtonblöcken der Mitbewerber (oft werden die Farbstufen angegeben) oder bei sonstigen Farbvorlagen können Sie selbst problemlos den Einfärbungspreis durch Vergleich mit Farbtönen der ALLIGATOR-Farbtonblöcke 3000, 4000, 5000 und 5000 plus und der aktuellen Farbcollection Impulse 6000 ermitteln. Mehr dazu im Web unter: <http://preisgruppenbuch.alligator.de>



### Beachten:

Bei hochgesättigten Farbtönen der Gelb-, Rot-, Blau- und Grünreihen, die unter Verwendung von teuren Farbpigmenten hergestellt werden, behalten wir uns zusätzliche Farbtonaufschläge vor.

**Die Gebinde der abgetönten Ware sind gesondert gekennzeichnet. Vor der Verarbeitung sind die SAP-Nummern laut Sonderton-Etikett zu vergleichen. Die Einfärbung muss auf Genauigkeit geprüft werden. Etwaige Beanstandungen nach der Verarbeitung können nicht anerkannt werden.**



# LIEFERUNGS- UND ZAHLUNGSBEDINGUNGEN DER DAW-GRUPPE

## 1. Allgemeines

- 1.1. Die nachstehenden Bedingungen gelten für alle Lieferungen und Leistungen gegenüber Unternehmern. Sie gelten für die Dauer der Geschäftsverbindung, also auch für künftige Aufträge, auch wenn eine Bezugnahme nicht mehr ausdrücklich erfolgt. 1.2. Abweichende Geschäftsbedingungen des Käufers werden grundsätzlich nicht anerkannt, auch wenn sie dem Auftrag des Käufers als Bedingung zugrunde liegen, es sei denn, der Verkäufer hat ihnen ausdrücklich schriftlich zugestimmt.
- 1.3. Die aktuellen Bedingungen sind jederzeit im Internet unter [www.daw.de](http://www.daw.de) abrufbar.

## 2. Angebot und Vertragsschluss

- 2.1. 2.1. Alle Angebote sind freibleibend, sofern sie nicht schriftlich als fest bezeichnet und zeitlich begrenzt sind. 2.2. Alle Angebote bedürfen zu ihrer Wirksamkeit der Schriftform. Der maßgebliche Vertrag kommt durch die Auftragsbestätigung des Verkäufers oder, sollte diese nicht erfolgen, durch Auslieferung der Ware zustande. Abweichende Vereinbarungen bedürfen der schriftlichen Bestätigung des Verkäufers und sind nur für den jeweiligen Einzelvertrag bindend.
- 2.3. Die Darstellung von Waren (Artikel) in Webshops oder auf sonstigen Online-Verkaufsplattformen / WebVerkaufsseiten des Verkäufers (im Folgenden zusammenfassend „Webpräsenz“ genannt) stellt kein rechtlich bindendes Angebot, sondern eine unverbindliche Aufforderung an den Besucher der jeweiligen Webpräsenz dar, die angebotenen Waren (Artikel) zu kaufen. Durch Anklicken des Buttons „JETZT ZAHLUNGSPFLICHTIG BESTELLEN“ im Bestellvorgang der Webpräsenz gibt der Käufer eine verbindliche Bestellung, der auf der Bestellseite unter der Rubrik ZUSAMMENFASSUNG aufgelisteten Waren (Artikel), ab. Sofern dies auf der Webpräsenz angeboten wird, kann der Käufer eine verbindliche Bestellung auch telefonisch abgeben. Die Bestellung des Käufers auf der Webpräsenz bzw. per Telefon ist ein bindendes Angebot auf Abschluss eines Kaufvertrages mit dem Verkäufer. Der Kaufvertrag kommt dann nach Wahl des Verkäufers dadurch zustande, dass er dem Käufer die bestellten Waren (Artikel) liefert oder dem Käufer die Annahme seines Vertragsangebotes ausdrücklich in Textform bzw. durch Zusendung der Rechnung bestätigt („Auftragsbestätigung“).
- 2.4. Die Bemerkung „wie gehabt“ ist bei der Bestätigung eines Auftrages nur für die Beschaffenheit einer Ware, keinesfalls für den Preis maßgebend. 2.5. Der Verkäufer ist berechtigt, die Annahme eines Auftrages des Käufers abzulehnen, wenn und soweit die von dem Warenkreditversicherer des Verkäufers zur Absicherung der Forderungen gegen den Käufer zur Verfügung gestellten Versicherungssumme bei Annahme des Auftrages überschritten würde oder wenn die Selbstbeteiligung des Verkäufers an einem etwaigen Forderungsausfall des Käufers von dem Warenkreditversicherer nach Abschluss des Vertrages um mehr als 20% gegenüber der Selbstbeteiligung bei Abschluss des Vertrages angehoben wird und die Gründe für die Anhebung der Selbstbeteiligung insoweit in der Sphäre des Käufers liegen. Außerdem ist der Verkäufer berechtigt, bestehende Kreditlimits mit dem Käufer zu reduzieren oder aufzuheben, wenn sich dessen tatsächliche oder wirtschaftliche Situation aus Gründen, die in der Sphäre des Käufers liegen, zu Lasten des Verkäufers nachteilig verändert.

## 3. Lieferung, Annahme, Sonderanfertigungen

- 3.1. Sofern zwischen Verkäufer und Käufer nichts anderes vereinbart wird, erfolgt der Versand gemäß Incoterms 2020 DAP. 3.2 Gleichwohl erfolgt die Lieferung/der Versand auf Rechnung des Käufers; die vom Verkäufer verauslagten Lieferkosten werden dem Käufer in Rechnung gestellt. Für Lieferungen auf deutsche Nord- und Ostseeinseln werden auf jeden Fall – auftragsbezogen – Lieferkosten in Rechnung gestellt. Dies gilt auch im Falle der Lieferung von EPS-Dämmplatten in Gerüstsäcken. Maßgebend sind die im Werk des Verkäufers festgestellten Abgangsgewichte.
- 3.3. Lieferpflichten und Lieferfristen ruhen, solange der Käufer mit mehr als 10 % seiner Zahlungsverpflichtungen in Verzug ist.
- 3.4. Zusatzkosten, die uns aufgrund fehlender oder falscher Anlieferinformationen des Käufers entstehen (z.B. Entladung nur mit Kranfahrzeug möglich), werden an den Käufer weiterberechnet.
- 3.5. Ist bei der Anlieferung der Ware, sofern vereinbart, der Käufer nicht vor Ort, um die Ware anzunehmen, wird die Ware entweder auf Weisung und Gefahr des Käufers abgeladen oder, mangels Weisung des Käufers, nicht abgeladen und auf Kosten des Käufers ein weiteres Mal zugestellt. Weist der Käufer den Verkäufer zur Abladung der Ware an, ohne dass der Käufer den Lieferbeleg gegenzeichnen kann, wird der Verkäufer dem Käufer unverzüglich den Lieferbeleg des Spediteurs übermitteln. Sollte der Käufer dem Lieferbeleg nicht innerhalb von 24 h nach Erhalt widersprechen, sind spätere Beanstandungen ausgeschlossen.
- 3.6. Teillieferungen sind zulässig, es sei denn, die teilweise Erfüllung des Vertrages ist für den Käufer unzumutbar. 3.7. Sollten herstellungsbedingt die Mengen der gelieferten Produkte geringfügig von den tatsächlich bestellten Mengen abweichen, berechtigt das den Käufer nicht, die Abnahme zu verweigern. Der Verkäufer wird nur die tatsächlich gelieferte Menge berechnen.
- 3.8. Im Falle der Nichtabnahme bestellter Sonderanfertigungen, - abfüllungen oder -anfertigungen ist der Verkäufer - unbeschadet weiterer Ansprüche - berechtigt, auf den Wert der nicht abgenommenen Waren einen pauschalierten Schadensersatz in Höhe von 25 % des Warenwertes zu berechnen, es sei denn, dass der Käufer den Nachweis erbringen kann, dass dem Verkäufer ein Schaden überhaupt nicht oder wesentlich niedriger als der pauschalierte Schadensersatz entstanden ist. Aufgrund der Sonderanfertigung können produktionsbedingt von der Bestellung abweichenden und zu vergütende Mehrlieferungen von bis zu 10 % nicht ausgeschlossen werden und sind von dem Käufer abzunehmen.

- 3.9. Die Lieferung erfolgt durch einen vom Verkäufer beauftragten Spediteur und auf einem von ihm gewählten Transportweg sowie gegebenenfalls ab dem von ihm bestimmten Lager.

- 3.10. Erhebliche, unvorhersehbare sowie von dem Verkäufer nicht verschuldete Betriebsstörungen, Lieferfristüberschreitungen oder Lieferausfälle von seinen Lieferanten sowie z.B. Betriebsunterbrechungen aufgrund von Rohstoff-, Energie- oder Arbeitskräftemangel, Streiks, Aussperrungen, Schwierigkeiten bei der Transportmittelbeschaffung, Verkehrsstörungen, behördliche Verfügungen, Pandemien/Epidemien oder Fälle höherer Gewalt bei dem Verkäufer und seinen Unterlieferanten verlängern die Lieferzeit um die Dauer des Leistungshindernisses, soweit sie für die Lieferfähigkeit der Ware von Bedeutung sind. Beginn und Ende derartiger Hindernisse teilt der Verkäufer dem Käufer unverzüglich mit. Wird hierdurch die Lieferung mehr als einen Monat verzögert, sind sowohl der Käufer als auch der Verkäufer unter Ausschluss von Schadensersatzansprüchen berechtigt, hinsichtlich der von der Lieferung betroffenen Menge vom Vertrag zurückzutreten. Das gesetzliche Rücktrittsrecht des Käufers für den Fall von Lieferstörungen aufgrund eines von dem Verkäufer zu vertretenen Umstands bleibt unberührt.

## 4. Preisklausel

- 4.1. Sofern keine abweichende schriftliche Preisvereinbarung getroffen wurde, wird die Ware zu dem am von dem Käufer gewünschten Liefertermin gültigen Preis berechnet, den der Verkäufer dem Käufer auch schriftlich bestätigt (mittels einer Auftragsbestätigung, Ziff. 2.2).
- 4.2. Sollte der Verkäufer Preise nach Vertragsschluss, aber vor Versendung turnusmäßig ermäßigen oder erhöhen, so werden für die noch abzunehmenden Mengen die veränderten Preise berechnet. Im Fall der Erhöhung der Preise ist der Käufer berechtigt, unverzüglich, spätestens jedoch innerhalb von 14 Tagen, nach Erhalt der Mitteilung über die Preiserhöhung durch schriftliche Erklärung vom Vertrag zurückzutreten. Der Rücktritt wirkt sich nicht auf Lieferungen aus, die bereits vor der Mitteilung der Preiserhöhung erfolgt sind.
- 4.3. Außergewöhnliche Markt- und Kostenänderungen berechtigen den Verkäufer, die Preise entsprechend anzupassen oder den Vertrag außerordentlich zu kündigen.
- 4.4. Kurzfristige Preiserhöhungen im Sinn des § 309 Ziffer 1 BGB sind ausgeschlossen.
- 4.5. Muster liefert der Verkäufer nur dann ohne Berechnung, wenn er dies dem Käufer ausdrücklich und schriftlich mitteilt.

## 5. Zahlung, Rechnung

- 5.1. Die Zahlung ist nach Erhalt der Rechnung zur Zahlung fällig, soweit nicht etwas anderes schriftlich vereinbart wurde. Der Abzug etwaiger Skonti bedarf der vorherigen schriftlichen Vereinbarung. Ein Skontoabzug auf neue Rechnungen ist unzulässig, soweit ältere fällige Rechnungen noch unbeglichen sind.
- 5.2. Einwendungen gegen die Rechnung/Gutschrift hat der Käufer innerhalb von 30 Kalendertagen nach deren Zugang schriftlich geltend zu machen. Die Abänderung innerhalb dieser Frist ist ausreichend. Der Verkäufer wird den Käufer im Einzelfall auf diese Frist hinweisen. Das Unterlassen rechtzeitiger Einwendungen gilt als Genehmigung der Rechnung/Gutschrift. Der Käufer kann auch nach Fristablauf eine Berichtigung der Rechnung/Gutschrift verlangen, muss dann aber beweisen, dass die Rechnung/Gutschrift nicht richtig ist.
- 5.3. Die Hergabe von Wechseln ist keine Barzahlung und nur mit unserer vorherigen Zustimmung zahlungshalber zulässig. Diskont- und Wechselspesen gehen zu Lasten des Käufers. 5.4. Sofern sich der Käufer in der Insolvenz oder im Zahlungsverzug befindet, ist der Verkäufer berechtigt, weitere Lieferungen nur gegen Vorkasse zu erbringen und offene Forderungen sofort fällig zu stellen.
- 5.5. Die Aufrechnung mit Forderungen des Verkäufers ist dem Käufer nicht gestattet, es sei denn, es handelt sich um unbestrittene oder rechtskräftig festgestellte Forderungen.

## 6. Datenverarbeitung und Datenweitergabe

6. Der Verkäufer ist berechtigt, Daten des Waren- und Zahlungsverkehrs mit dem Käufer zu speichern und zu verarbeiten, soweit dies zur üblichen Betreuung und/oder zur ordnungsgemäßen Durchführung der Aufträge/der Bestellungen erforderlich ist. Dabei übermittelt bzw. teilt der Verkäufer – mit dem durch Erteilen des Auftrages erteiltem Einverständnis des Käufers – die durch den Geschäftsvorfall generierten und erhobenen Daten (darunter auch personenbezogene Daten) zweckgebunden insbesondere innerhalb der DAW Gruppe (deren Unternehmen unter [www.daw.de/datenschutzerklaerung](http://www.daw.de/datenschutzerklaerung) gelistet sind). Die Weitergabe von Daten wie z.B. Firmen- und Adressdaten sowie Informationen über die getätigten Rechtsgeschäfte erfolgt zur Erfüllung von Dienstleistungsverpflichtungen sowie zur Verbesserung von Serviceangeboten gegenüber dem Käufer. Der Käufer hat ergänzend Geschäftspartnerinformationen des Verkäufers zur Datenverarbeitung (ebenfalls unter [www.daw.de/datenschutzerklaerung](http://www.daw.de/datenschutzerklaerung) abrufbar) zu beachten.

## 7. Eigentumsvorbehalt

- 7.1. Alle gelieferten Waren bleiben bis zur vollständigen Erfüllung sämtlicher Verbindlichkeiten des Käufers aus den gegenseitigen Geschäftsbeziehungen, insbesondere also auch bis zum Ausgleich eines Kontokorrent-Saldos, im Eigentum des Verkäufers.
- 7.2. Der Käufer ist berechtigt, über das Vorbehalts Eigentum im Rahmen seines ordentlichen Geschäftsbetriebes zu verfügen, solange er seinen Verpflichtungen gegenüber dem Verkäufer fristgerecht nachkommt.
- 7.3. Bei Verbindung und/oder Vermischung der Ware des Verkäufers mit beweglichen Sachen gilt dieser Vorbehalt entsprechend mit der Maßgabe, dass

jener Teil des dergestalt entstandenen Produktes Eigentum des Verkäufers wird, der dem wertmäßigen Anteil der Ware des Verkäufers am Werk des durch die Verbindung und/oder die Vermischung entstandenen Produktes entspricht. Für den Fall einer Verarbeitung oder Umbildung von dem Verkäufer gelieferter Waren, unabhängig davon, ob diese unter Hinzufügung weiterer Stoffe erfolgt, ist der Verkäufer als Hersteller der neu entstandenen Sache anzusehen.

- 7.4. Mit der jeweiligen Annahme der Ware tritt der Käufer bis zur vollständigen Bezahlung sämtlicher Forderungen seine aus der Weiterveräußerung und/oder Verbindung und/oder Vermischung der dem Verkäufer gehörenden Waren entstehenden Forderungen gegen einen Abnehmer mit allen Nebenrechten an den Verkäufer ab. Der Verkäufer nimmt die Abtretung der Forderung an. Der Käufer ist verpflichtet, alle Auskünfte und Unterlagen zu erteilen, die zur Geltendmachung der abgetretenen Forderungen notwendig sind. Für den Fall der Weiterveräußerung eines dem Verkäufer nur zum Teil gehörenden Produktes (Ziff. 7.3.) gilt Ziff. 7.3 entsprechend.
- 7.5. Der Käufer hat den Verkäufer unverzüglich zu benachrichtigen, falls Dritte an der Vorbehaltsware des Verkäufers oder an seinen Forderungen Rechte begründen oder geltend machen wollen.
- 7.6. Der Eigentumsvorbehalt berechtigt den Verkäufer bei ausbleibender Gegenleistung, die Herausgabe der Vorbehaltsware auch ohne vorherige Fristsetzung zu verlangen.
- 7.7. Wenn der Wert der dem Verkäufer gegebenen Sicherungen die Forderungen um insgesamt mehr als 20 % übersteigt, so ist der Verkäufer auf Verlangen des Käufers insoweit zur Freigabe verpflichtet. Dem Verkäufer steht das Recht zu, die freizugebenden Forderungen auszuwählen.
- 7.8. Soweit der Eigentumsvorbehalt nach dem Recht des Landes, in dem sich die gelieferte Ware befindet, nicht wirksam sein sollte, hat der Käufer auf Verlangen des Verkäufers eine gleichwertige Sicherheit zu bestellen. Kommt er diesem Verlangen nicht nach, kann der Verkäufer ohne Rücksicht auf vereinbarte Zahlungsziele sofortige Bezahlung sämtlicher offenen Rechnungen verlangen.

## 8. Mängel / Pflichtverletzung/Haftung

- 8.1. Für die vereinbarte Beschaffenheit der gelieferten Ware sind die Muster des Verkäufers und die in den jeweils gültigen Technischen Informationen enthaltenen Aussagen maßgebend. Davon unerhebliche Abweichungen, die produktionsbedingt sind und nur eine unwesentliche Beeinträchtigung der Verwendbarkeit begründen, stellen keinen ersatzfähigen Mangel dar. Dies gilt insbesondere für geringfügige Farbton- und Strukturabweichungen. Die Mitarbeiter des Verkäufers sind nicht berechtigt, Farbtöne und/oder Strukturen zuzusichern.
- 8.2. Der Käufer hat die Ware nach Erhalt unverzüglich zu untersuchen und offene Mängel unverzüglich zu rügen. Verborgene Mängel sind unverzüglich nach ihrer Entdeckung schriftlich geltend zu machen.
- 8.3. Der Käufer hat dem Verkäufer die Nichtlieferung der Ware an den vereinbarten Ort zur vereinbarten Zeit unverzüglich schriftlich anzuzeigen. Spätere Reklamationen, dass die Ware nicht geliefert wurde, können nicht mehr geltend gemacht werden.
- 8.4. Bei begründeten, ordnungsgemäß gerügten Mängeln ist der Verkäufer nach seiner Wahl berechtigt, nachzubessern oder die Ware zurückzunehmen und mangelfreie Ware neu zu liefern. Im Falle des endgültigen Fehlschlagens beider Arten der Nachbesserung ist der Käufer berechtigt, den Kaufpreis zu mindern oder vom Vertrag zurückzutreten.
- 8.5. Die Verjährungsfrist für Ansprüche aus Sachmängelhaftung beträgt ein Jahr, sofern das Produkt nicht entsprechend seiner üblichen Verwendungsweise für ein Bauwerk verwendet worden ist und dessen Mangelhaftigkeit verursacht hat. In diesem Fall beträgt die Verjährungsfrist fünf Jahre.
- 8.6. Die anwendungstechnische Beratung des Verkäufers in Wort und Schrift ist unverbindlich und begründet keine Haftung – auch hinsichtlich etwaiger Schutzrechte Dritter – und befreit den Käufer nicht von der eigenen Prüfung der Ware auf ihre Eignung für die beabsichtigten Zwecke. Sollte eine Haftung des Verkäufers dennoch in Frage kommen, so gelten die Regelungen dieser Ziffer 8 entsprechend.
- 8.7. Für Mängel, die in Folge unsachgemäßer oder anleitungswidriger Verarbeitung, Verwendung ungeeigneter Zusätze oder Vermischung, Vermengung oder sonstiger Verbindung mit Produkten anderer Hersteller, die von dem Verkäufer nicht ausdrücklich schriftlich für unbedenklich erklärt worden sind, durch den Käufer entstehen, übernimmt der Verkäufer keine Haftung.
- 8.8. Die Haftung des Verkäufers ist für jeden Fall der lediglich fahrlässigen Pflichtverletzung auf den vertragstypischen, vorhersehbaren Schaden begrenzt.
- 8.9. Weitergehende Ersatzansprüche des Käufers (z.B. etwaige Ansprüche auf Ersatz eines Mangelgeschadens), gleich aus welchem Rechtsgrund, sind ausgeschlossen, soweit sie nicht auf Vorsatz oder grober Fahrlässigkeit beruhen.
- 8.10. Im Falle des Rückgriffs gemäß § 445a BGB wird vermutet, dass zum Zeitpunkt des Gefahrübergangs auf den Käufer Mängel nicht vorhanden waren, wenn der Käufer nach Ziff. 8.2 pflichtgemäß untersucht, jedoch keine Mängel angezeigt hat, es sei denn, diese Vermutung ist mir der Art der Sache oder des Mangels unvereinbar.
- 8.11. Im Fall eines Rückgriffsanspruchs bestehen Ansprüche gegen den Verkäufer nur, wenn der Käufer mit seinem Vertragspartner keine über die gesetzlichen Mängelhaftungsansprüche hinausgehenden Vereinbarungen getroffen hat. Der Käufer muss sich dem Verkäufer gegenüber so behandeln lassen, als habe er alle gesetzlich zulässigen vertragsrechtlichen Möglichkeiten gegenüber seinem Vertragspartner (z.B. Verweigerung des Nacherfüllung wegen Unverhältnismäßigkeit oder Beschränkung des Aufwendungsersatzes auf einen angemessenen Betrag) umgesetzt. Der Verkäufer ist berechtigt, Rückgriffsansprüche des Käufers mit Ausnahme der Ansprüche auf Neu-

lieferung der Ware abzulehnen, sofern er dem Käufer für den Ausschluss seiner Rechte einen gleichwertigen Ausgleich einräumt. 8.12. Die in diesen Lieferungs- und Zahlungsbedingungen enthaltenen Haftungsbegrenzungen und -ausschlüsse gelten nicht für Ansprüche wegen Verletzung des Lebens, des Körpers oder der Gesundheit oder infolge einer übernommenen Beschaffenheits- oder Haltbarkeitsgarantie oder wenn nach gesetzlichen Bestimmungen, insbesondere des Produkthaftungsgesetzes, eine Haftung des Verkäufers zwingend vorgeschrieben ist.

- 8.13. Bemusterungen von Produkten aus Stein und Glas sind unverbindlich und zeigen nur allgemein das Aussehen des Produktes. Handmuster und Bruchstücke können niemals die Unterschiede in Farbe, Zeichnung, Struktur, Körnung und Gefüge in sich vereinigen. Farbtöne von Glaspaneelen sind den entsprechenden Farbtönen der Farbtabelle des RAL Deutsches Institut für Gütesicherung und Kennzeichnung e.V. nur ähnlich. Natürliche Bombagen von Naturstein und Glaspaneelen, insbesondere aufgrund einer sogenannten Sandwichbauweise, stellen ebenfalls keinen Mangel dar.

## 9. Verpackung, Silo- und Maschinentechnik, Rückgabe von Ware

- 9.1. Sofern nicht ausdrücklich anders vereinbart, erfolgt die Lieferung einschließlich Verpackung gemäß den Bestimmungen des Verpackungsgesetzes. Es besteht für den Verkäufer keine Rücknahmepflicht für Verkaufsverpackungen, soweit er flächendeckenden Entsorgungssystemen angeschlossen ist. Entleerte Verkaufsverpackungen sind entsprechend den Annahmespezifikationen der Entsorgungsinstitutionen zu entsorgen und einer stofflichen Wiederverwertung zuzuführen.
- 9.2. Sofern der Käufer bei der Lieferung von Dämmplatten eine Gerüstsacklogistik wünscht, erfolgt dies auf Kosten und Gefahr des Käufers. Das Anbringen solcher Gerüstsäcke kann Auswirkungen auf die Standfestigkeit des Gerüsts haben. Die Prüfung der Geeignetheit des Gerüsts obliegt nicht dem Verkäufer. Eine Haftung für evtl. Schäden oder sonstige Ansprüche, die aus der mangelnden Geeignetheit des Gerüsts für die Gerüstsäcke resultieren, wird ausdrücklich ausgeschlossen. Andere Materialien außer Dämmplatten oder saubere Verschnitte davon dürfen in den Gerüstsäcken nicht gelagert werden.
- 9.3. Leihballage ist binnen einer Frist von vier Wochen ab Rechnungsdatum auf Kosten des Käufers in einem sauberen und verwendungsfähigen Zustand zurückzusenden. Sollte die Leihballage nicht oder in einem nicht verwendungsfähigen Zustand zurückgesendet werden, behalten sich der Verkäufer vor, dem Käufer den Wiederbeschaffungswert in Rechnung zu stellen. Sollte die Leihballage verspätet zurückgesendet werden, behält sich der Verkäufer vor, eine angemessene Gebühr für die überfällige Nutzung und eine etwaige Abnutzung in Rechnung zu stellen.
- 9.4. Tauschpaletten sind keine Verpackungen, sondern Transportmittel und werden entweder bei Auslieferung berechnet und bei Rückgabe in einem einwandfreien Zustand gutgeschrieben oder mittels eines Palettenkontos abgerechnet.
- 9.5. Sofern die Rückgabe von Ware vereinbart ist, gilt dies nur für verkehrsfähige Ware. Die Rückgabe von Sondertönen und Sonderanfertigungen ist ausgeschlossen.

## 10. Compliance-Bestimmung

Der Käufer ist verpflichtet, alle relevanten und anwendbaren Gesetze, Regeln, Vorschriften, Verhaltensregeln, Leitlinien und gesetzlichen Bestimmungen, die von Zeit zu Zeit in Kraft treten, einzuhalten, insbesondere diejenigen, die sich auf Wettbewerb, Korruptionsbekämpfung oder Bestechung und/oder Exportkontrollen beziehen.

## 11. Zusätzliche Vereinbarungen, Erfüllungsort und Gerichtsstand

- 11.1. Die Regelungen der Preislisten (z.B. hinsichtlich Werksabtionen, Palettenservice) gelten ergänzend. Weitere zusätzliche Vereinbarungen haben nur Gültigkeit, wenn sie durch beide Vertragsparteien schriftlich bestätigt werden.
- 11.2. Vorstehende Bedingungen werden weder durch etwaigen Handelsbrauch noch durch stillschweigende Duldung aufgehoben.
- 11.3. Die etwaige Unwirksamkeit einer der vorstehenden Bedingungen berührt die Wirksamkeit der anderen Bedingungen nicht.
- 11.4. Erfüllungsort für sämtliche Lieferungen ist Ober-Ramstadt oder aber das jeweilige Auslieferungslager. Erfüllungsort für sämtliche Zahlungen ist Ober-Ramstadt.
- 11.5. Für etwaige Streitigkeiten gilt materielles deutsches Recht unter Ausschluss des UN-Kaufrechtes.
- 11.6. Als alleiniger Gerichtsstand für Streitigkeiten jeglicher Art aus dem Lieferverhältnis gilt die Zuständigkeit der Gerichte an dem Geschäftssitz des Verkäufers als vereinbart, soweit der Käufer Kaufmann, juristische Person des öffentlichen Rechts oder öffentlichen-rechtlichen Sondervermögens ist. Der Verkäufer kann den Käufer jedoch nach seiner Wahl auch an dessen allgemeinen Gerichtsstand verklagen.
- 11.7. Das Vertragsverhältnis des Verkäufers mit dem Käufer unterliegt der Vertraulichkeit.

## Stand November 2023

Bei Neuaufgabe der Lieferungs- und Zahlungsbedingungen verliert diese Version ihre Gültigkeit. Die aktuelle Version finden Sie im Internet unter [www.daw.de](http://www.daw.de)



# ALLGEMEINE NUTZUNGSBEDINGUNGEN SILO- UND MASCHINENTECHNIK / CONTAINER DER DAW-GRUPPE

## A. Allgemeines

1. Diese allgemeinen Nutzungsbedingungen gelten für jedwede Art der Nutzungsüberlassung von Silo- und Maschinenteknik / Container der DAW SE, 64372 Ober-Ramstadt oder eines Unternehmens bzw. einer Vertriebsseinheit der DAW-Gruppe (DAW) an Kunden. Sofern ein Unternehmen der DAW-Gruppe die Nutzung überlässt, gelten die Verpflichtungen des Kunden, die nach diesen allgemeinen Nutzungsbedingungen der DAW gegenüber bestehen, gegenüber dem Unternehmen der DAW-Gruppe.
2. Sie gelten ausschließlich; abweichende oder zusätzliche Vereinbarungen oder allgemeine Geschäftsbedingungen des Kunden gelten nur bei ausdrücklicher, schriftlicher Vereinbarung.
3. Die Silo- und Maschinenteknik / Container steht und bleibt während der Nutzungsüberlassung im Eigentum der DAW. Die auf der Silo- und Maschinenteknik / Container angebrachten Eigentumshinweise dürfen nicht entfernt, verfälscht oder unleserlich gemacht werden. Diese allgemeinen Nutzungsbedingungen gelten entsprechend, wenn die DAW in Ausnahmefällen in fremdem Eigentum stehende Silo- und Maschinenteknik / Container erlaubterweise den Kunden zur Nutzung überlässt.

## B. Überlassung

1. Die Silo- und Maschinenteknik / Container wird in der Regel vermietet. Sollten ausnahmsweise andere Formen der Nutzungsüberlassung ausdrücklich vereinbart werden, wie z.B. eine Leihe, so gelten diese allgemeinen Nutzungsbedingungen entsprechend.
2. Für die Höhe der Miete gilt die jeweils aktuelle Preisliste für die Überlassung von Silo- und Maschinenteknik / Container des Unternehmens oder der Vertriebsseinheit der DAW, das oder die für die jeweilige Überlassung der Silo- und Maschinenteknik / Container verantwortlich ist.
3. Die Bestellung der Silo- und Maschinenteknik / Container wird aufgrund deren tatsächlichen Überlassung an den Kunden durch DAW wirksam. Der Lieferschein enthält Angaben zu Maschinentyp, Zubehör / Ersatzteile, gewünschtem Liefertermin und Lieferort (Baustelle) beziehungsweise Abholort und Abholzeit. Der Kunde soll DAW nach Möglichkeit die voraussichtliche Nutzungsdauer mitteilen. Jede Bestellung bedarf der schriftlichen Annahme durch DAW oder – bei Abholung – der schriftlich bestätigten Übernahme des Kunden auf dem Lieferbeleg.
4. Die Lieferung und Abholung werden gemäß der in der Preisliste genannten Pauschalen berechnet. Der Vertreter des Kunden hat den Empfang auf dem Lieferbeleg mit seinem leserlichen Namen, seiner Funktion bei dem Kunden, Ort der Auslieferung, Datum und Uhrzeit sowie seiner Unterschrift zu bestätigen.
5. Ausgenommen der Überlassung an seine Subunternehmer oder – falls der Kunde ein Händler ist - der Überlassung an dessen Kunden, darf der Kunde die Silo- und Maschinenteknik / Container nur mit Zustimmung der DAW Dritten überlassen. In jedem Fall hat der Kunde der DAW Firma und Adresse des Dritten anzuzeigen und dem Dritten mitzuteilen, dass die überlassene Silo- und Maschinenteknik / Container im Eigentum der DAW steht und die DAW bei Beendigung der Nutzungsberechtigung des Kunden die Herausgabe der Silo- und Maschinenteknik / Container unmittelbar von dem Dritten verlangen kann. Der Kunde ist verpflichtet, dem Dritten die Verpflichtungen dieser Nutzungsbedingungen entsprechend aufzulegen.

6. Standortveränderungen und Umsetzungen innerhalb eines Standorts bedürfen der Zustimmung der DAW. Die DAW kann ihre Zustimmung von der Gewährleistung einer fachmännischen Umsetzung auf Kosten des Kunden abhängig machen.

## C. Betrieb

1. Der Kunde ist für die rechtlichen und tatsächlichen Voraussetzungen für den Betrieb und im Zusammenhang mit dem Betrieb der Silo- und Maschinenteknik / Container am Standort verantwortlich, wie z.B. für Stromanschlüsse und erforderliche Genehmigungen (z.B. Sondernutzungserlaubnisse der Straßenverkehrsbehörden oder Gemeinden) sowie für die Beachtung von Unfallverhütungsvorschriften.
2. Der Kunde weist dem Lieferanten der DAW jeweils einen geeigneten Standort für die Silo- und Maschinenteknik / Container zu; im Fall der Abwesenheit von einweisungsberechtigtem Personal des Kunden hat der Kunde den Standort deutlich kenntlich zu machen. Teil dieser allgemeinen Nutzungsbedingungen sind die Aufstellrichtlinien, die ihnen am Ende beigefügt sind.
3. Der Kunde muss die Voraussetzungen gewährleisten, dass die Transportfahrzeuge (bis zu 40 t Gesamtgewicht) die Silo- und Maschinenteknik / Container unter Berücksichtigung von Schwenkbereichen von Verladekränen und Rangierfordernissen an den gewünschten Standort verbringen und abholen können und dass die Einblaszüge die Nachbefüllung vornehmen können, wobei eine Durchfahrts Höhe von 4,5 m sowie eine Durchfahrtsbreite von 4 m gewährleistet sein muss.
4. Der Aufstellplatz der Silos muss auf einer Ebene mit der Zufahrtsstraße liegen und sollte sich nicht unmittelbar an Zufahrtsstraße oder an der Befüllungsmöglichkeit befinden. Der Aufstellplatz muss einen Untergrund aufweisen, der die unmittelbare Aufstellung nach Anlieferung und eine Abholung ohne weiteres ermöglicht. Pro Silo muss der Aufstellplatz mindestens 3 x 3 m<sup>2</sup> groß sein, eine Bodenbelastung von bis zu 191 kN/m<sup>2</sup> gewährleisten und die Einhaltung der DIN 1054 und 4124 ermöglichen. Die senkrechte und standsichere Stellung der Silos unter Berücksichtigung von Boden- und Wetterverhältnissen, von Baugruben und Gräben unter Berücksichtigung der DIN 4124 sowie Füllmengen und der vorgeschriebene Sicherheitsabstand zu elektrischen Freileitungen müssen allezeit gewährleistet sein. Beim Aufstellen, Nachblasen und Verladen der Silos auf die Silofahrzeuge dürfen sich keine unbefugten Personen im Gefahrenbereich der Baustellensilos aufhalten.
5. Soweit die Silos nicht ausdrücklich als Drucksilos gekennzeichnet sind, sind sie ohne Druck zu betreiben; die Entlüftungsleitungen sind offen zu halten; Mannloch / Domdeckel dürfen nicht geöffnet werden.
6. Vor dem Druckaufbau der Silos ist zu prüfen, ob die Einblas- und Entlüftungsleitung sowie der Domdeckel geschlossen und dicht sind. Das Sicherheitsventil ist regelmäßig zu überprüfen und anzulüften.
7. Es dürfen nur vom Hersteller genehmigte oder werksseitig montierte Rüttler verwendet werden.
8. Es dürfen nur vom Hersteller oder Eigentümer zugelassene Verdichter zur Herstellung des Überdrucks verwendet werden. Der Betriebsdruck von 2 bar darf nicht überschritten werden. Silos müssen vor Befüllen, vor dem täglichen Arbeitsende und vor dem Transport drucklos gemacht werden. Der Kugelhahn muss geschlossen sein.

9. Unter Druck stehende Silos dürfen nicht geöffnet werden.
10. Der Kunde hat die Silo- und Maschinenteknik / Container ihrem bestimmungsgemäßen Gebrauch entsprechend zu nutzen und zu behandeln.
11. Bauliche Veränderungen der Silo- und Maschinenteknik / Container bedürfen der Zustimmung der DAW.
12. Die jeweils aktuellen Betriebsanleitungen der Hersteller der (Druck-)Silo- und Maschinenteknik / Container sind zu beachten.
13. Der Kunde hat den Betrieb der Silo- und Maschinenteknik / Container ausschließlich geschultem Personal zu überlassen. Die DAW kann von dem Kunden verlangen, dass vor einer erstmaligen Nutzung einer Silo- und Maschinenteknik / Container eine Schulung des Kunden zu erfolgen hat. Die Schulung erfolgt nach Maßgabe der DAW und ist kostenfrei.

#### D. Instandsetzung und Instandhaltung

1. Grundreinigung, Instandsetzung und Instandhaltung der Silo- und Maschinenteknik / Container erfolgen durch die DAW oder von ihr beauftragte Dritte. Die Kosten und die Wartungsintervalle ergeben sich aus der jeweils aktuellen Preisliste für die Überlassung von Silo- und Maschinenteknik / Container des Unternehmens oder der Vertriebsseinheit der DAW, das oder die für die Überlassung von Silo- und Maschinenteknik / Container verantwortlich ist. Im Übrigen hat der Kunde die Silo- und Maschinenteknik / Container täglich selbst zu reinigen, soweit hierzu Angaben in den Betriebsanleitungen gemacht werden, sind diese zu beachten.
2. Der Kunde hat die DAW unter Benennung eines Ansprechpartners (einschließlich Telefonnummer oder E-Mail-Adresse) unverzüglich von Schäden und Funktionsstörungen der Silo- und Maschinenteknik / Container zu unterrichten.
3. DAW wird bei Unterrichtung zeitnah reagieren. Sie wird sich bemühen, die Funktion der Silo- und Maschinenteknik / Container schnellstmöglich wieder herzustellen oder ein Ersatzgerät zu beschaffen.

#### E. Haftung

1. Die DAW liefert gewartete und auf Funktionsfähigkeit geprüfte Silo- und Maschinenteknik / Container. Der Kunde hat sie bei Übernahme zu untersuchen und Mängel unverzüglich anzuzeigen; für versteckte Mängel gilt D.2 entsprechend. Für verspätet gerügte Mängel haftet DAW nicht.
2. Die Gefahrtragung nach Überlassung der Silo- und Maschinenteknik / Container bis zur Abholung obliegt ausschließlich dem Kunden.
3. Der Kunde haftet für Schäden an der Silo- und Maschinenteknik / Container, die durch seinen unsachgemäßen Gebrauch oder durch seine mangelhafte Reinigung entstehen. Für normale Abnutzung und normalen Verschleiß, die trotz ordnungsgemäßer Verwendung entstehen, haftet er nicht. Die Bestimmung über die Wartung (D.1) bleibt hiervon unberührt.
4. Dem Kunden wird empfohlen, die im Zusammenhang mit dem Betrieb und der Gefahrtragung üblichen Versicherungen (z.B. gegen Diebstahl, Vandalismus, Zerstörung) abzuschließen.
5. Das Risiko der Verwendung der Silo- und Maschinenteknik / Container trägt ausschließlich der Kunde. Soweit DAW nicht nach

diesen Bedingungen haftet, gehen Ausfallzeiten zu Lasten des Kunden.

6. Im Fall einer lediglich fahrlässigen Pflichtverletzung haftet die DAW nur für den vertragstypischen, vorhersehbaren Schaden. Weitergehende Ansprüche des Kunden, gleich aus welchem Rechtsgrund, sind ausgeschlossen, soweit sie nicht auf Vorsatz oder grober Fahrlässigkeit beruhen.
7. Bei Verschulden von DAW gelten die Haftungseinschränkungen nicht für Ansprüche wegen Verletzung des Lebens, des Körpers oder der Gesundheit.
8. Für Produktmängel gilt die gesetzliche Haftung. Sofern die Folgen eines Mangels aufgrund rechtzeitiger Anzeige gemäß E.1 hätten verhindert oder vermindert werden können, haftet insoweit der Kunde.

#### F. Laufzeit

1. Der Kunde kann die Silo- und Maschinenteknik / Container bis zum Ablauf der vereinbarten Nutzungsdauer oder – sofern keine Vereinbarung getroffen wurde – bis zur Kündigung nach den gesetzlichen Bestimmungen nutzen.
2. Die fristlose Kündigung aus wichtigem Grund bleibt vorbehalten. Ein wichtiger Grund liegt insbesondere vor, wenn über das Vermögen des Kunden das Insolvenzverfahren beantragt oder eröffnet oder mangels Masse nicht eröffnet wird oder gegen wesentliche Bestimmungen dieses Vertrages trotz schriftlicher Abmahnung verstoßen wird oder fällige Zahlungen trotz schriftlicher Mahnung nicht geleistet werden oder der Betrieb der Baustelle, auf der sich die Silo- und Maschinenteknik / Container befindet, auf unbestimmte Zeit eingestellt wird.
3. Der Kunde hat mit DAW unter Berücksichtigung von F.1 einen baldmöglichst nach Beendigung der Laufzeit liegenden Abholungstermin abzustimmen.
4. Der Umgang mit Restmaterialien in Silo und Maschinenteknik / Container – soweit diese noch zu verwenden sind – sowie die Berechnung von etwaigen Rücknahmepauschalen und Entsorgungskosten wird in der jeweils aktuellen Preisliste für die Überlassung von Silo- und Maschinenteknik / Container des Unternehmens oder der Vertriebsseinheit der DAW, das oder die für die jeweilige Überlassung der Silo- und Maschinenteknik / Container verantwortlich ist, geregelt. Farbige Produkte sind von der Rücknahme und Rückvergütung ausgeschlossen. Im Übrigen ist die Silo- und Maschinenteknik / Container in einem gesäuberten Zustand zurückzugeben. Bei Abholung wird ein von dem Kunden zu unterzeichnendes Rücknahmeprotokoll erstellt.

#### G. Sonstiges

1. Gerichtsstand ist der Geschäftssitz der DAW.
2. Vorstehende Bedingungen werden weder durch etwaigen Handelsbrauch, noch durch stillschweigende Duldung aufgehoben.
3. Die etwaige Unwirksamkeit einer der vorstehenden Bedingungen berührt die Wirksamkeit der anderen Bedingungen nicht.

#### Stand November 2023

Bei Neuauflage der Allgemeinen Nutzungsbedingungen verliert diese Version ihre Gültigkeit. Die aktuelle Version finden Sie im Internet unter [www.daw.de](http://www.daw.de)



# INHALTSVERZEICHNIS A-Z

## A

A&F-Additiv .....	61
Abdichtspachtel .....	82
Acryl-Streichvlies.....	8
AKR-Spachtel.....	71
Algen- und Schimmel-EX .....	15
ALLItex M LEF / AC.....	22
ALLItex SG LEF / AC.....	23
ALLItex SM LEF / AC.....	23
ALLFAtexx Glasgewebe .....	40-42
ALLFAtexx Glattvliese .....	44-45
Aluminium L-Profil.....	89
AmieraDur <sup>+</sup> .....	72
Anschlussleiste .....	91
Anschlussleiste 3D .....	91
Anschlussleiste PLUS.....	91
Art Caltino .....	37
Art Deco Impägnierung .....	39
Art Nobile .....	37
Art Velluto .....	37
Aufsteckprofil .....	84
Aufsteckprofil Putzträgerplatte .....	89
AQUATECH Tauchwanne.....	40

## B

Basissockelprofil .....	84
Baudicht 2K.....	82
Baukleber .....	71
Beschleuniger PLUS .....	61
Blechanschlussprofil .....	92

## C

Carbon-Abdichtspachtel.....	82
Carbon-Armierungsspachtel Flex .....	71

## D

Dalmatiner Fassadendämmplatte 032 .....	74
Dalmatiner Fassadendämmplatte 034 .....	74
Dämmdübel STR Carbon.....	95
Dämmdübel STR H.....	95
Dämmdübel STR Montageaufsatz 2G .....	96
Dämmdübel STR Rondelle Mineralwolle .....	96
Dämmdübel STR Rondelle Dalmatiner.....	96
Dämmdübel STR Stopfen.....	96
Dehnfugenprofil mit Abdeckung .....	92
Diffundin-Bläueschutz.....	13
Diffundin-UniDeckfarbe.....	49
Diffundin-Sperrgrund LH .....	13
Distanzstücke-Set .....	85
Dübelschraube SDK U.....	85
Dübelteller Lamelle SBL 140 Plus .....	97
Dübelteller VT 90.....	97

## E

Eckwinkel-Kunststoffecke.....	94
Euro Weiß LKF / AC .....	25

## F

Fassaden-Leichtspachtel.....	61
Feinspachtel .....	73
Fensteranschlussfolie .....	90
Fensterbankeckwinkel .....	90
Fensterfolienecke konkav.....	90
Fensterfolienkleber SP025.....	90
Fixkleber.....	71
Fugendichtband .....	91

## G

Gerüstankerverschluss .....	86
Gewebeeckpfail.....	94
Gewebekleber .....	43
Gittermatte.....	93
Grundierfarbe P.....	12
Grundierfarbe WP.....	8
Grundweiß LEF .....	9

## H

Haft- & Sperrgrund.....	13
Handspachtel LEF .....	30
Hanfilzstreifen.....	99

## K

Kellerdeckendämmplatte EPS 035 DI.....	79
Kellerdeckendämmplatte MW 035 PLUS .....	79
KH-Kratzputz LKF.....	33
KH-Reibeputz LKF.....	33
Kieselit-Bio-Mineral LKF / AC .....	24
Kieselit-CS-Sanierplatte .....	98
Kieselit-Dämmkeil.....	99
Kieselit-Fassadenfarbe / AC .....	57
Kieselit-Fusion / AC.....	57
Kieselit-Grundierfarbe.....	11
Kieselit-Grundiermittel.....	11
Kieselit-Klima-Mörtel.....	98
Kieselit-Klima-Platte.....	98
Kieselit-Klima-Spachtel LKF.....	29
Kieselit-Kratzputz.....	64
Kieselit-Laibungsplatte.....	99
Kieselit-Lasur.....	39
Kieselit-Leichtspachtel LEF .....	29
Kieselit-Modellierputz.....	64
Kieselit-Modellierputz fein .....	64
Kieselit-Reibeputz.....	64
Kieselit-Streichvlies.....	11
Klebe- und Dichtmasse.....	82
Kombiteller VT Carbon.....	97
Kristallitputz W .....	67

## L

L-66 Tiefengrund .....	12
Laibungsplatte Anschlussprofil .....	88
Laibungsplatte Mineralwolle .....	88
Laibungsplatte Polystyrol .....	88
Leichtputz K .....	65
Leichtputz R .....	65
Leichtspachtel grob LEF .....	30
Leichtspachtel-Universal LEF .....	30

## M

Magnetspachtel LEF .....	32
Malacryl® Aqua Top .....	26
Malacryl® Klassik .....	26
Maler DIN Airless LEF .....	25
Maler DIN LEF .....	25
Maler Weiß LEF .....	23
Mineralputz K .....	65
Mineralwolle Brandriegel 035 .....	75
Mineralwolle Dämmplatte 035 ULTRA Light .....	77
Mineralwolle Dämmplatte 040 .....	78
Mineralwolle Dämmplatte COVERROCK II .....	76
Mineralwolle Dämmplatte 035 COVERROCK X C2 .....	76
Mineralwolle Dämmplatte FKD MAX C2 .....	77
Mineralwolle Dämmplatte WVP 1-035 .....	76
Mineralwolle Laibungsdämmplatte 035 .....	77
Miropan-Elast / AC .....	54
Miropan-Feinputz .....	63
Miropan-Grundierfarbe .....	10
Miropan-Grundiermittel LEF .....	10
Miropan-Innenfarbe LKF / AC .....	22
Miropan-Klassik .....	55
Miropan-Kratzputz .....	63
Miropan-Plus / AC .....	55
Miropan-Reibeputz .....	63
Miropan-Streichvlies .....	10
Miropan-Universal / AC .....	55
Montage-Set .....	84
Montageanker Iso-Bar .....	86
Multi-Grund 3 in 1 .....	15
Multifix USF .....	86
Multimörtel .....	72

## O

Orbit-Hausfarbe / LEF .....	59
Orbit-Hybrid / AC .....	59
Orbit-Kratzputz .....	66

## P

Panzereckwinkel .....	94
Panzergewebe .....	93
Perimeterdämmplatte 032 .....	81
Perimeterdämmplatte 035 .....	81
Phönix Guard Schimmelschutzfarbe .....	27
Phönix Matt LEF / AC .....	22
Pistolenschäum B1 .....	86
Plattenniet .....	89
Plattenschraube .....	89
Presto Weiß LEF / AC .....	24
Putzabschlussprofil .....	92
Putzträgerplatte .....	89

## R

Raffstorekasten Mineralwolle .....	87
Raffstorekasten Polystyrol .....	87
Rau-Tex fein LEF .....	33
Rollladenanschlussprofil .....	92

## S

Schlagdübel Carbon .....	97
Schimmelschutzfarbe Phönix Guard .....	27
Sockelabschluss rollprofiliert .....	83
Sockelabschluss stranggepresst .....	83
Sockelmörtel .....	83
Sockelprofil Thermo .....	84
Speedlamelle .....	78
Spritzspachtel grob LEF .....	31
Spritzspachtel PLUS LEF .....	31
Sturzeckwinkel .....	94
Super Weiß LEF / AC .....	24

## T

Thermowinkel .....	99
Tiefgrund LKF .....	9
Tiefgrund W LEF .....	9
Tropfkantenprofil PVC .....	92

## V

Vlieskleber .....	43
VWS-Mörtel .....	72
VWS-Mörtel Rapid .....	72

## X

XPS Perimeterdämmplatte .....	81
XPS Fensterbankkeil .....	90

# RAUM FÜR IHRE NOTIZEN

---

A large area of the page is filled with horizontal dotted lines, providing a space for taking notes.

Main content area consisting of a large grid of horizontal dotted lines for writing.

GRUNDIERUNGEN

INNENPRODUKTE

DEKORATIVES & KREATIVES

HOLZSCHUTZ

FASSADEN-PRODUKTE

DÄMMUNG

ALLGEMEIN

# RAUM FÜR IHRE NOTIZEN

---

A large area of the page is filled with horizontal dotted lines, providing a space for taking notes.

Main content area consisting of a large grid of horizontal dotted lines for writing.

GRUNDIERUNGEN

INNENPRODUKTE

DEKORATIVES &  
KREATIVES

HOLZSCHUTZ

FASSADEN-  
PRODUKTE

DÄMMUNG

ALLGEMEIN

# RAUM FÜR IHRE NOTIZEN

---

A large area of the page is filled with horizontal dotted lines, providing a space for taking notes.



Main content area with horizontal dotted lines for writing.

GRUNDIERUNGEN

INNENPRODUKTE

DEKORATIVES & KREATIVES

HOLZSCHUTZ

FASSADEN-PRODUKTE

DÄMMUNG

ALLGEMEIN

[www.alligator.de](http://www.alligator.de)

**ALLIGATOR**  
macht's einfach.

**ALLIGATOR FARBWERKE GmbH**

Markstraße 203

32130 Enger

Telefon +49 5224 930-0

Telefax +49 5224 7881

[www.alligator.de](http://www.alligator.de)

Die Produktaussagen entsprechen dem Stand der Prüftechnik der ALLIGATOR FARBWERKE.

Weitere Hinweise zu Produkten und Verarbeitungstechniken finden Sie stets aktuell auf unserer Internetseite [www.alligator.de](http://www.alligator.de). Bei Neuauflage der Broschüre verliert diese Version ihre Gültigkeit.